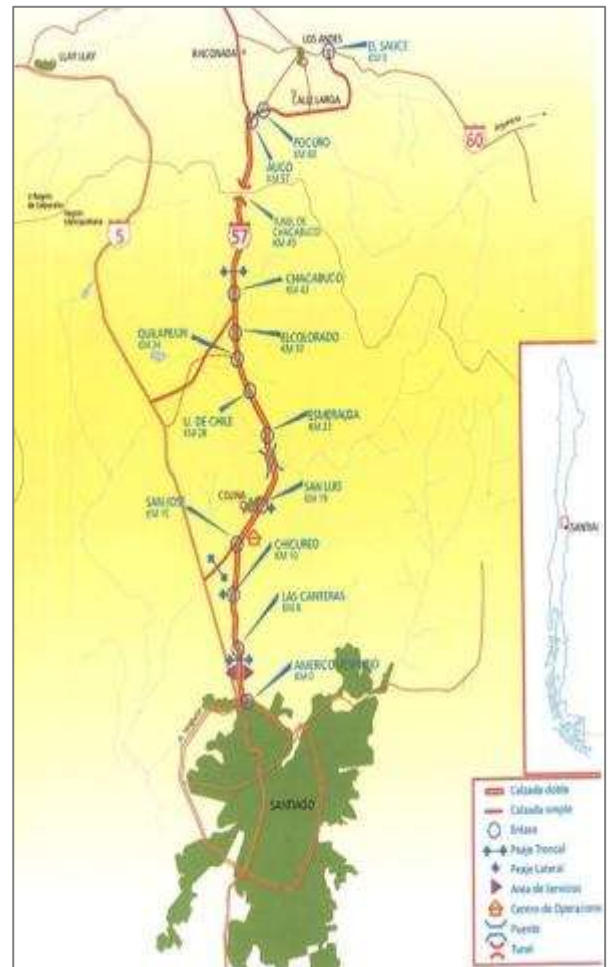


1. ANTECEDENTES GENERALES

Este contrato comprende la construcción, conservación y explotación de las obras de la Ruta 57-CH que une Santiago Región Metropolitana, con la Ruta 60 al oriente de la ciudad de Los Andes V Región, abarcando una extensión aproximada de 80 kilómetros. Considera además, tres ramales: Auco – San Felipe (Ruta E-89), Chacabuco – Polpaico (Ruta G-71), y San José – Lo Pinto (Ruta G-73).

Nombre del Contrato	Camino Santiago – Colina – Los Andes
Sociedad Concesionaria	Los Libertadores S.A.
Decreto de adjudicación	DS MOP N° 1076 19.12.1996
Inicio de la Concesión	08 – 10 - 1997
Plazo de la Concesión	341 meses
Kilómetros Concesionados	116kms.
Modificaciones del contrato	Convenio Complementario N° 1
Decreto de Aprobación	DS MOP N° 3307 29.10.1999
Modificaciones del contrato	Convenio Complementario N° 2
Decreto de Aprobación	DS MOP N° 1078 30.03.2000
Modificaciones del contrato	Convenio Complementario N° 3
Decreto de Aprobación	DS MOP N° 210 19.02.2001
Monto Inversión	UF 4.435.606,08 (Res. PSD)
Puesta en Serv. Provisoria	Interurbana: 17.08.2000 Urbana: 26.09.2000
Puesta en Serv. Definitiva	08 – 12 - 2001
Call Center	(562) 714 23 50
Fono Emergencia	(02) 925 4001
Centro(s) Atención	No posee
Áreas de Servicio	1
Estacionamientos de Camiones	1
N° Postes SOS	20
Mensajería Variable	4
Página WEB Concesionaria	http://www.ohlconcesiones.cl/autopistasloslibertadores/vcont.php?id=94



Fuente: mapa caminero

2. INFORMACION DE FLUJO VEHICULAR (Transacciones)

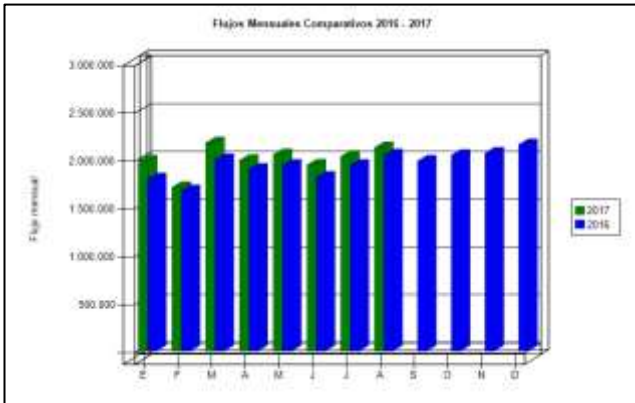


Gráfico 1: Flujos Mensuales Comparativos 2016 - 2017
Fuente: Reporte SICE 28

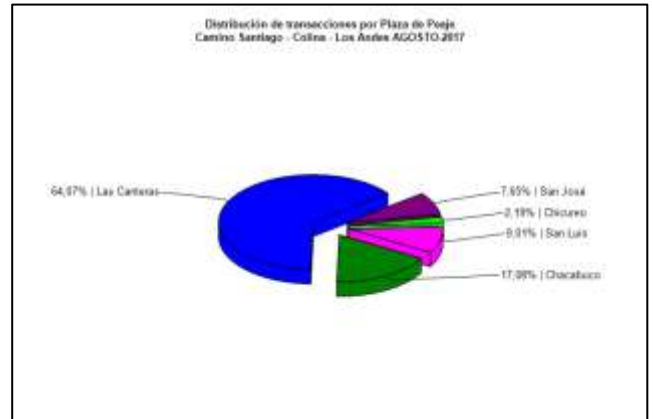


Gráfico 3: Distribución de Flujos de Agosto 2017, por Plaza de Peaje
Fuente: Reporte SICE 29

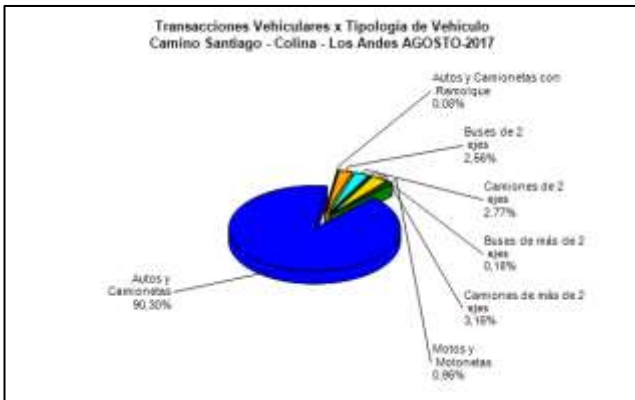


Gráfico 2: Distribución de Flujos de Agosto 2017, por categoría de vehículo
Fuente: Reporte SICE 29

El flujo vehicular total durante el presente mes fue de 2.119.512, de los cuales 168.302 corresponden a vehículos liberados, distribuidos en las 7 categorías existentes. De este flujo, el 91,34% corresponde a vehículos livianos y el 8,66%, restante a vehículos pesados.

El flujo vehicular aumentó en 4,55% respecto al mes anterior, y del mismo modo aumentó en 3,70% respecto a igual mes del año anterior.

Flujos (transacciones) históricos últimos años

	ENE	FEB	MAR	ABR	MAY	JUN	JUL	AGO	SEP	OCT	NOV	DIC
2013	1.460.481	1.243.474	1.571.587	1.559.367	1.534.022	1.495.141	1.535.498	1.588.918	1.474.315	1.627.419	1.621.982	1.741.360
2014	1.592.550	1.378.318	1.708.297	1.647.633	1.663.684	1.526.158	1.618.326	1.700.586	1.609.728	1.803.068	1.734.513	1.827.825
2015	1.661.057	1.447.831	1.835.133	1.778.944	1.778.185	1.710.054	1.704.315	1.748.457	1.783.498	1.926.700	1.914.668	1.987.713
2016	1.795.474	1.669.187	1.993.772	1.894.740	1.935.977	1.811.609	1.936.863	2.043.897	1.979.491	2.040.733	2.063.987	2.150.732
2017	1.980.573	1.705.307	2.169.776	1.986.069	2.046.953	1.938.277	2.027.232	2.119.512				

Fuente: Reporte SICE 30

3. INFORMACION DE INGRESOS

Comparativa años 2016 - 2017

El ingreso mensual aumentó en 2,67% respecto al mes anterior, y del mismo modo aumentó en 3,15% respecto a igual mes del año anterior.

El ingreso mensual neto por flujo de vehículo ascendió a \$ 2.512.456.000, equivalente a UF 91.661,83 al 31.08.2017. El mayor aporte a dichos ingresos lo hizo la Plaza de Peaje Las Canteras con \$ 1.309.091.400.

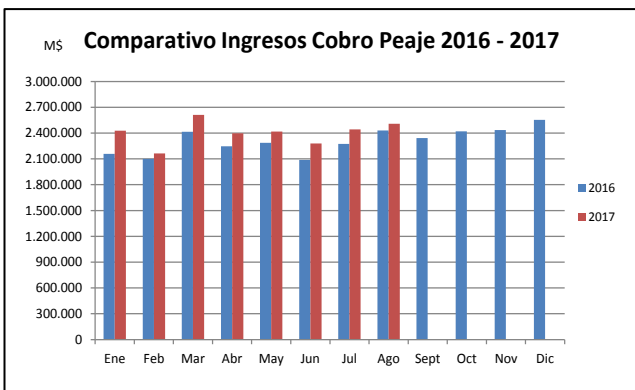


Gráfico 4: Comparativo de Ingresos Mensuales 2016 - 2017
Fuente: Elaboración propia

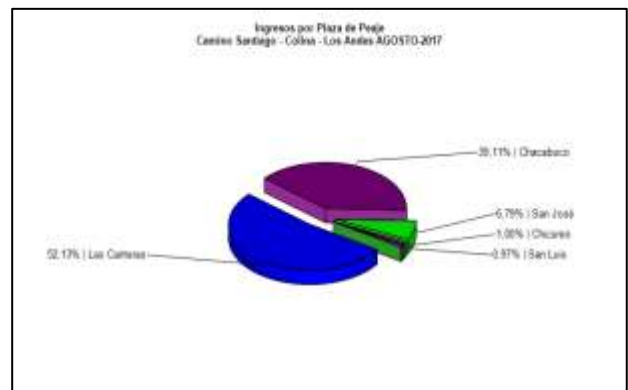


Gráfico 5: Distribución de Ingresos Agosto 2017, por Plaza de Peaje
Fuente: Reporte SICE 32

4.-ACCIDENTABILIDAD

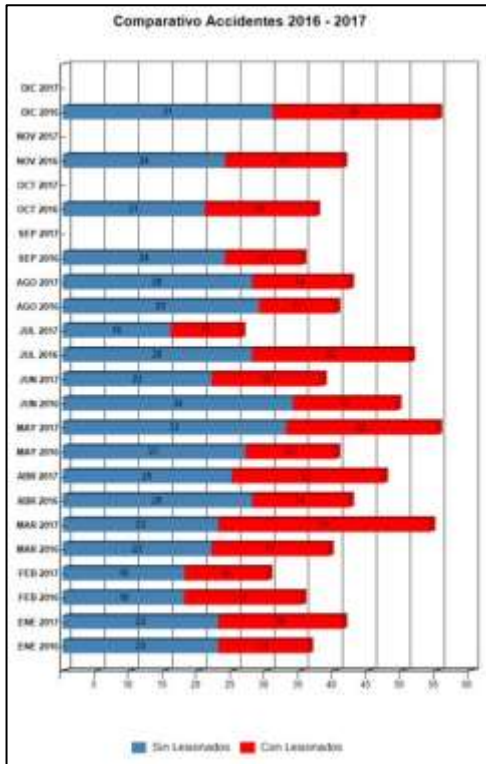


Gráfico 6: Comparativo de accidentes año 2016-2017
Fuente: Reporte 33-SICE

Durante el mes de Agosto de 2017 en la Autopista Los Libertadores se registraron 42 accidentes de tránsito, cifra que con respecto al mes anterior aumentó en 16 accidentes Dichos accidentes involucraron a 94 personas de la cuales 35 resultaron con algún tipo de lesión o consecuencia.



Gráfico 7: Distribución de lesionados
Fuente: Reporte 64-SICE

El detalle de consecuencias a las personas de los accidentes se detalla a continuación: 11 personas graves (11,70%), 24 personas leves (25,53%) y 59 personas resultaron ilesas (62,77%).



Gráfico 8: Distribución de tipo de accidentes
Fuente: Reporte 64-SICE

Los tipos de accidentes durante el mes de Agosto de 2017 consideró en la categoría Atropello 2 accidentes (4,76%), Caída a 1 accidente (2,38%), Volcadura 1 accidente (2,38%), Colisión 20 accidentes (47,62%), Choque 10 accidentes (23,81%), Impacto Animal 3 accidentes (7,14%), Descarrilamiento 4 accidentes (9,52%) y Otro con 1 accidente (2,38%).

Tabla Distribución de lesionados 2016 - 2017

	ENE 2016	ENE 2017	FEB 2016	FEB 2017	MAR 2016	MAR 2017	ABR 2016	ABR 2017	MAY 2016	MAY 2017	JUN 2016	JUN 2017	JUL 2016	JUL 2017	AGO 2016	AGO 2017	SEP 2016	SEP 2017	OCT 2016	OCT 2017	NOV 2016	NOV 2017	DIC 2016	DIC 2017
Con Lesionados	13	18	17	12	17	31	14	22	13	22	15	16	23	10	11	14	11	0	16	0	17	0	24	0
Sin Lesionados	23	23	18	18	22	23	28	25	27	33	34	22	28	16	29	28	24	0	21	0	24	0	31	0
Total Acc.	36	41	35	30	39	54	42	47	40	55	49	38	51	26	40	42	35	0	37	0	41	0	55	0

Fuente: Reporte33 SICE

Tabla de tipo de accidentes acumulados desde año 2015 a 2017

Años	Accidentes		Victimas				Total Lesionados	Tipos de Accidentes con lesionados						
	Total	Con Lesionados	Muertos	Graves	Menos Graves	Leves		Atropello	Caída	Volcaduras	Colisión	Choque	Impacto con animal	Otros
2015	447	151	10	46	29	160	245	13	9	10	66	37	1	15
2016	500	191	6	39	19	254	318	15	10	16	92	43	3	12
2017	333	145	6	41	30	139	216	17	8	13	56	31		20

Para datos anteriores al 2010, "impacto con animal" no está desagregado en el sistema por lo que aparece contabilizado en "otros"

Fuente: ReporteSICE-35

5.-RECLAMOS DE USUARIOS

Mes	Junio	Julio	Agosto
Calidad del Servicio	2	2	0
Comerciales	0	1	4
Estado de las Instalaciones	0	0	0
Factores de Accidentabilidad	0	0	1
Disponibilidad de Información	0	0	0
Otros (No Clasificables)	1	2	2
Total	3	5	7

Tabla con reclamos del mes v/s mes anterior



Gráfico 9: Distribución de reclamos por área temática

6.- ASISTENCIA A USUARIO

Mes	Tipo y Nº de Atenciones									Total Asistencias
	1	2	3	4	5	6	7	8	9	
Enero	120	145	7	105	23	29	10	58	53	550
Febrero	99	144	13	96	17	12	11	41	17	450
Marzo	74	159	20	95	37	27	18	54	43	527
Abril	52	145	16	89	27	17	14	44	41	445
Mayo	71	131	17	73	32	28	8	53	33	446
Junio	68	136	12	78	30	30	10	31	28	423
Julio	55	137	14	90	19	22	10	39	47	433
Agosto	60	152	15	90	31	42	7	37	34	468
Septiembre										0
Octubre										0
Noviembre										0
Diciembre										0
Total	599	1.149	114	716	216	207	88	357	296	3.742

Tabla con atenciones mensuales y acumuladas

Cód Asistencia
1: Reparación de vehículo in situ
2: Remolque del vehículo en panne
3: Panne por falta de combustible
4: Detecta falla del vehículo y solicita otro servicio
5: Primeros auxilios
6: Auxilio de accidente
7: Traslado a usuario a centro asistencial
8: Instalación de señalización preventiva



Gráfico 10: Distribución de las Asistencias

Dentro del periodo se prestó 468 asistencias, de las cuales la mayor parte corresponde a remolque de vehículos en panne (152), detecta falla del vehículo y solicita otro servicio (90), reparación de vehículo in situ (60) y auxilio en accidente (42), durante este mes los servicios menos solicitados fueron traslado de usuario a centro asistencial (7), panne por falta de combustible del vehículo (15) y primeros auxilios (31).

7.- HECHOS RELEVANTES

- Actualmente se encuentra en revisión por las unidades de Medio Ambiente e Ingeniería de la Coordinación de Concesiones, Cambio a Estándar Urbano de la Ruta 57 Ch entre el Km. 0,5 (Enlace Independencia) y Km. 23,3 (Enlace Esmeralda).
- Actualmente se encuentra en revisión por las unidades de Medio Ambiente e Ingeniería de la Coordinación de Concesiones, Túnel Chacabuco II.
- La Dirección de Obras Hidráulicas se encuentra desarrollando el proyecto Variante Ruta 57 CH por Construcción de Embalse Pocuro, el cual intervendrá una longitud de 15 kilómetros aproximadamente de la ruta.
- Continúan trabajos de mejoras en área de servicio sector Copec.
- Se encuentran aprobados proyectos "Stop & Go" y Señalización en las plazas de peaje.