

1. ANTECEDENTES GENERALES

Autopista Central formó parte del primer programa de Concesiones Urbanas, impulsado por el Ministerio de Obras Públicas en 1995. En Diciembre de 2004, comenzó su operación, transformándose en la primera autopista urbana concesionada de la Región Metropolitana. Posee una extensión de 60,13 km, divididos en dos ejes principales: a) Eje Ruta 5, su longitud es de 39,47 km y se extiende desde la ribera norte del Río Maipo por el sur, hasta la Circunvalación Américo Vespucio, por el norte, en el sector de Quilicura y b) Eje General Velásquez, su longitud aproximada es de 20,66 km, extendiéndose desde la Ruta 5 Sur sector Las Acacias por el sur, hasta su empalme con la Ruta 5 Norte.

Este proyecto vial atraviesa un total de 14 comunas del Gran Santiago.

El 1 de diciembre de 2004, se dio inicio a la operación con la Puesta en Servicio de los tramos A - B1 - C2 - D y E.

El 8 de mayo de 2006, fueron inaugurados los últimos tramos pendientes del Eje General Velásquez y con ello, Autopista Central quedó habilitada en toda su extensión.



Esquema de la Autopista
Fuente: Autopista Central

Nombre del Contrato	Sistema Norte - Sur.	
Sociedad Concesionaria	Sociedad Concesionaria Autopista Central S.A	
Decreto de Adjudicación	D.S. MOP N° 4153, de 14-09-2000.	
Inicio de Concesión	03.07.2001	
Plazo de Concesión	30 años + 1 de acuerdo al DS 380.	
Kilómetros Concesionados	60,13 Kilómetros	
kilómetro de:	inicio	termino
	Eje Ruta 5, Tramo A, Km 14,75 / Tramo B, Km 16,18 / Tramo C, Km 8,54.	Eje Gral. Velásquez, Tramo D, Km 8,90 / Tramo F, Km 6,0 / Tramo G, Km 0,83 / Tramo E, Km 4,93.
Puesta en Servicio Provisoria	Tramos D – E; Res. DGOP (Exenta) N° 2379, de 09-09-2004. Tramos A - C2; Res. DGOP (Exenta) N° 2458, de 21-09-2004. Tramo B1; Res. DGOP (Exenta) N° 3158, de 30-11-2004. Tramos B2 - C1; Res. DGOP (Exenta) N° 984, de 19-04-2005. Tramos F1 - F2 – G; Res. DGOP (Exenta) N° 1462, de 08-05-2006.	
Puesta en Servicio Definitiva	Res. DGOP N° 1124, de 10-04-2007.	
Inversión Oferta Oficial Materializada	UF 16.616.690 UF 27.869.506	
Convenios Complementarios	CC 1 D.S. MOP N° 558, de 30-05-2003. CC 2 D.S. MOP N° 104, de 16-02-2004. CC 3 D.S. MOP N° 284, de 29-04-2005. CC 4 D.S. MOP N° 213, de 26-03-2007.	
Convenio Ad-Referéndum	-Convenio Ad-Referéndum N°1 "Obras Mejoramiento Enlace Vivaceta" y "Obras De Mejoramiento Conexión Avenida General Velásquez y Sistema Oriente Poniente". D.S MOP N° 239, de 01-08-2013. -Convenio Ad-Referéndum N°2 "Obras nuevo Puente Maipo y sus Accesos" y "Pid Nudo Quilicura, Nuevo Pórtico PA1 y SGT". D.S MOP N° 3341, de 14-08-2013.	
Accionistas y su participación	Abertis, a través de su filial Inversora de Infraestructuras.	100%
Asesoría Inspección Fiscal	Zañartu Ingenieros Consultores SPA.	
Fono Emergencia – Call center	600 4000 600 / (2) 27318163	
Centro(s) Atención Clientes	*San Bernardo : San José # 1135 *Santiago : San Diego # 634 *Mall Plaza Vespucio: Avda. Vicuña Mackenna Oriente N°7110, local 46, La Florida. *Mall Plaza Norte: Américo Vespucio N°1737, piso -1, pasillo Boulevard, local BL 161, Huechuraba. *Mall Arauco Maipú: Avda. Américo Vespucio N°399, 2° piso, Sector acceso Ripley, Maipú. *Mall Marina Arauco: Calle 14 norte N°880, oficina 01 B, Boulevard Marina Arauco, Viña del Mar.	
Centro(s) Atención de Emergencia	CAE Norte : Ruta 5 Norte km 9.450 CAE Sur : Ruta 5 Sur km 18.560	
N° Postes SOS	Cantidad	154
Mensajería Variable	N° de paneles	54
Página WEB Concesionaria	www.autopistacentral.cl	
Cámaras de Vigilancia	Cantidad	126

2. INFORMACION DE TRANSACCIONES (por Flujo Vehicular)

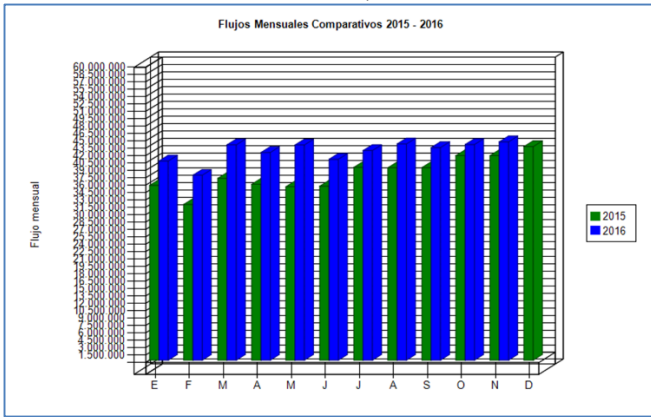
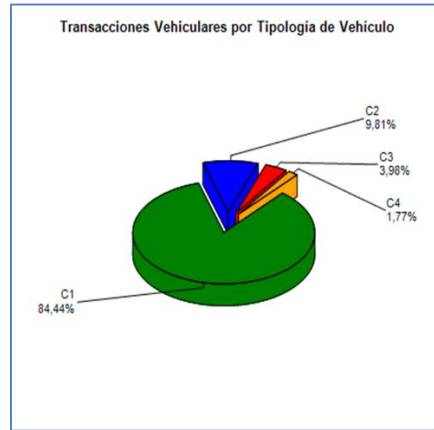


Gráfico 1: Transacciones Mensuales, Comparativo 2015 - 2016
Fuente: Ministerio de Obras Públicas (Concesiones).



C1	37.492.702
C3	1.766.445
C2	4.355.447
C4	787.986
Total	44.402.580

- C1: Autos, Camionetas, Autos y Camionetas con remolque
- C2: Buses y Camiones
- C3: Camiones con Remolque
- C4: Motos y Motonetas

Nota: A contar del mes de Enero 2014, la categoría cero (0), no se incluye por mejoras en el proceso de Información, se cuenta la pasada de vehículos.

Gráfico 2: Transacciones Vehiculares del Mes, por categoría vehicular.
Fuente: Autopista Central.

El flujo vehicular o transacciones vehiculares corresponden a las pasadas que realizan los vehículos bajo cada uno de los 31 puntos de cobro emplazados en la autopista.

Durante Noviembre 2016 se registraron 44.402.580 transacciones.

Noviembre 2016, muestra un aumento del 6,75%, respecto de igual mes del año 2015.

Durante Noviembre 2016, el 86,21% de los vehículos corresponde a vehículos livianos (motos y automóviles), mientras que el 13,79% restante corresponde a vehículos pesados (buses y camiones).

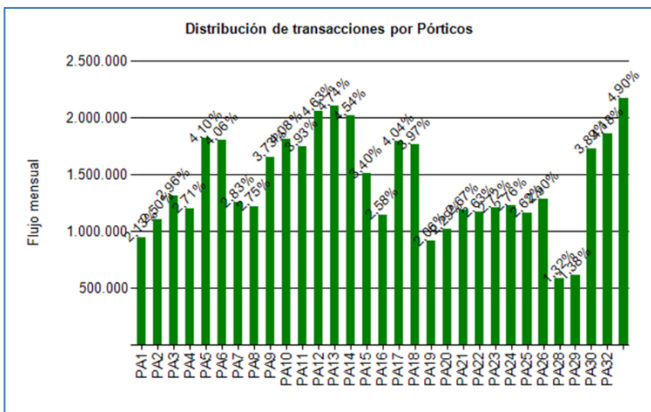


Gráfico 3: Distribución de Transacciones Vehiculares por Pórtico de Cobro.
Fuente: Ministerio de Obras Públicas (Concesiones).

Transacciones Históricas últimos 5 años

	ENE	FEB	MAR	ABR	MAY	JUN	JUL	AGO	SEP	OCT	NOV	DIC
2012	31.705.038	28.576.574	32.747.558	30.257.674	31.303.049	30.977.560	30.960.199	32.498.765	29.457.562	33.200.383	32.534.660	34.127.403
2013	33.377.457	29.091.818	33.019.318	33.632.030	33.028.235	31.832.434	33.791.391	33.994.257	31.108.191	35.782.606	34.504.587	36.814.873
2014	34.894.100	30.479.814	34.998.641	34.245.107	34.427.464	32.235.391	34.569.131	34.705.241	33.399.647	37.036.110	35.537.274	37.902.837
2015	35.551.436	31.670.325	36.968.444	35.783.524	35.257.135	35.396.808	39.212.005	39.129.659	39.160.863	41.598.094	41.593.345	43.439.051
2016	40.507.003	37.622.689	43.803.032	42.248.280	43.779.096	40.873.504	42.637.037	43.986.530	43.247.092	43.867.402	44.402.580	

3. INFORMACION DE INGRESOS

Ingresos Devengados

Durante Noviembre del 2016 la Sociedad Concesionaria devengó UF 474.471 por concepto de peajes.

Para efectos de cálculo de los ingresos devengados, se registraron 44.402.580 transacciones facturables en Noviembre.

Los ingresos de Noviembre 2016, aumentaron en un 7,45% respecto de Noviembre 2015.

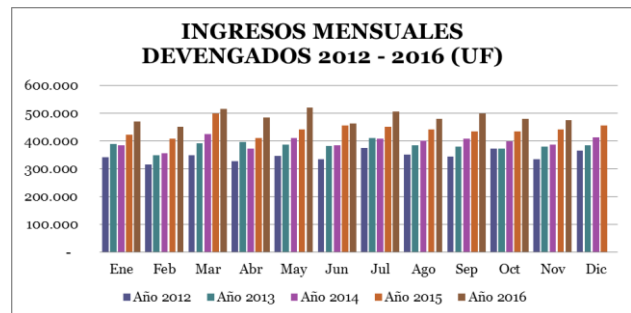


Gráfico 4: Ingresos Mensuales Devengados.
Fuente: Autopista Central

Reporte Ingresos Devengados, Comparativo 2012 - 2016.

Ingresos (UF*)	Ene	Feb	Mar	Abr	May	Jun	Jul	Ago	Sep	Oct	Nov	Dic	Total
Año 2012	340.977	315.254	349.919	328.614	346.651	335.487	374.580	351.688	343.880	373.954	335.796	364.901	4.161.701
Año 2013	389.631	349.296	391.595	396.474	388.112	381.940	410.992	384.031	381.067	373.496	381.243	385.520	4.613.397
Año 2014	383.993	355.276	426.496	371.945	410.459	386.133	408.480	401.228	408.130	399.426	387.404	413.662	4.752.632
Año 2015	423.798	408.196	498.965	411.530	443.176	455.935	452.710	441.019	434.144	434.200	441.580	456.685	5.301.938
Año 2016	471.025	450.600	514.919	484.333	521.650	463.335	506.510	480.928	500.315	479.926	474.471		5.348.012

Nota: * Con UF al cierre de cada mes Informado.

4.- ACCIDENTABILIDAD

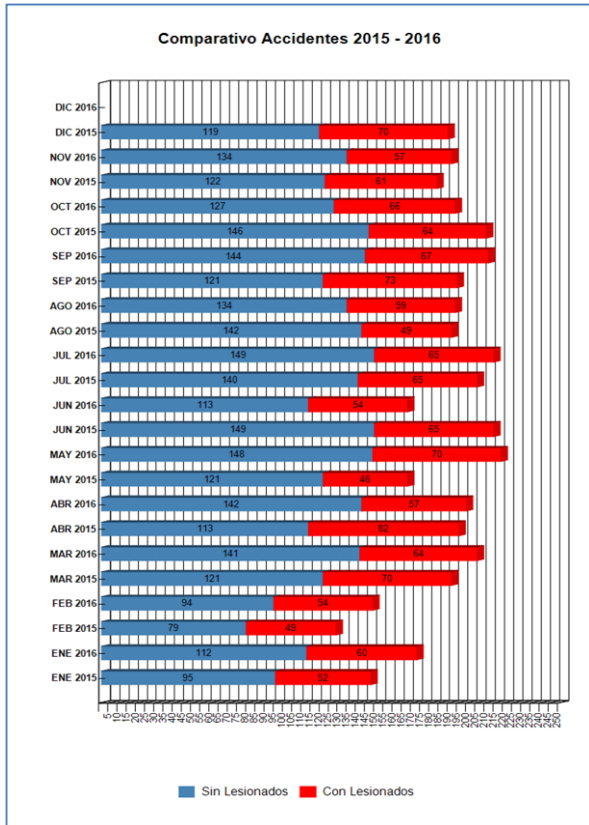


Grafico 5: Comparativo Accidentes 2015-2016, Accidentes con y sin Lesionados
Fuente: Reportes Mop (Fichas Ovu)

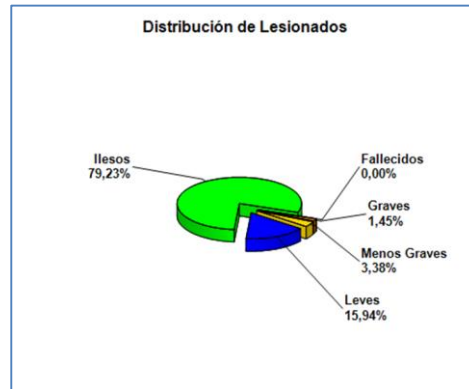


Grafico 6: Distribución de Lesionados
Fuente: Reportes Mop (Fichas Ovu)

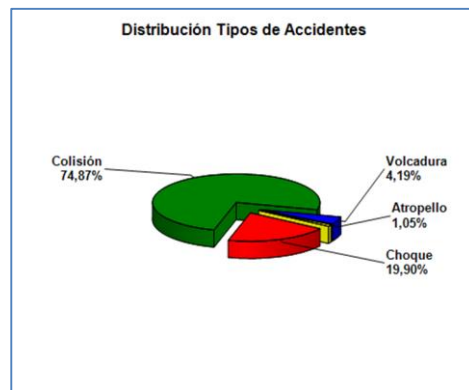


Grafico 7: Distribución de tipos de Accidentes Mensual
Fuente: Reportes Mop (Fichas Ovu)

De acuerdo a lo anterior podemos indicar que durante el mes de Noviembre, en los tramos A, B, C, D, E, F y G, ocurrieron un total de 191 accidentes de tránsito con un total de 57 Accidentes con lesionados.

Accidentes Con Lesionados y sin Lesionados año 2015 y 2016

	ENE 2015	ENE 2016	FEB 2015	FEB 2016	MAR 2015	MAR 2016	ABR 2015	ABR 2016	MAY 2015	MAY 2016	JUN 2015	JUN 2016	JUL 2015	JUL 2016	AGO 2015	AGO 2016	SEP 2015	SEP 2016	OCT 2015	OCT 2016	NOV 2015	NOV 2016	DIC 2015	DIC 2016
Con Lesionados	52	60	49	54	70	64	82	57	46	70	65	54	65	65	49	59	73	67	64	66	61	57	70	0
Sin Lesionados	95	112	79	94	121	141	113	142	121	148	149	113	140	149	142	134	121	144	146	127	122	134	119	0
Total Acc.	147	172	128	148	191	205	195	199	167	218	214	167	205	214	191	193	194	211	210	193	183	191	189	0

Accidentes Acumulados Anuales (últimos 5 años)

Años	Accidentes		Victimas				Total Lesionados	Tipos de Accidentes con lesionados					
	Total	Con Lesionados	Muertos	Graves	Menos Graves	Leves		Atropello	Caída	Volcaduras	Colisión	Choque	Otros
2012	1941	659	13	80	130	741	964	23		40	463	132	1
2013	2053	646	15	82	98	800	995	26		40	470	110	
2014	2129	711	13	83	116	801	1013	19		44	518	130	
2015	2214	746	22	88	112	886	1108	21		71	516	138	
2016	2111	673	21	135	96	796	1048	28		59	474	112	

Nota: año 2016 acumulado, al mes Informado.

5.- Reclamos de Usuarios

A) El total de atenciones reportadas del mes de Noviembre fue de: 116.192

B) Los reclamos representaron un total porcentual de: 1,82% del total de atenciones reportadas en el mes de Noviembre.

C) Los Reclamos que hacen los usuarios y clientes de Autopista Central acumulado del mes de Noviembre, correspondieron a 2.111 casos en total.

D) El mes de Noviembre, presenta una disminución del 3,78% con respecto del mes anterior (octubre), en donde se presentaron 2.194 casos.

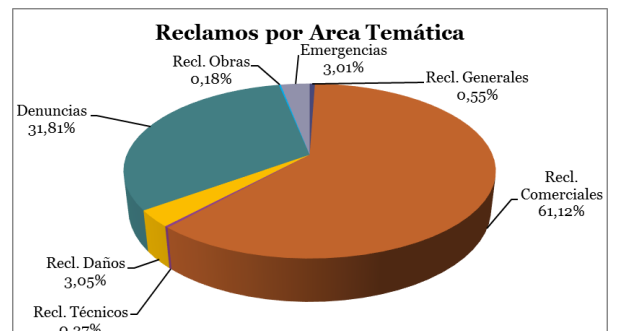


Grafico 8: Distribución de reclamos por Área Temática
Fuente: Autopista Centra

SISTEMA NORTE - SUR

Noviembre 2016

6.- ASISTENCIA A USUARIO

Mes	Tipo y N° de Atenciones									Asistencias		Variación %
	1	2	3	4	5	6	7	8	9	Año 2016	Año 2015	2015 - 2016
Enero	483	658	90	433	46	172	53	1.847	168	3.950	3.490	13,18%
Febrero	467	598	77	419	35	148	97	1.617	154	3.612	3.183	13,48%
Marzo	464	641	72	391	55	205	78	1.751	135	3.792	3.423	10,78%
Abril	421	697	73	336	48	199	78	1.656	116	3.624	3.199	13,29%
Mayo	419	680	89	369	52	218	92	1.731	95	3.745	3.239	15,62%
Junio	406	611	97	261	42	167	65	1.532	117	3.298	3.243	1,70%
Julio	422	644	97	315	36	214	77	1.591	96	3.492	3.353	4,15%
Agosto	376	630	104	344	43	193	66	1.532	83	3.371	3.294	2,34%
Septiembre	423	648	88	337	42	211	82	1.673	129	3.633	3.561	2,02%
Octubre	444	626	107	386	36	193	77	1.585	94	3.548	3.504	1,26%
Noviembre	445	653	113	403	55	191	71	1.605	100	3.636	3.534	2,89%
Diciembre										0	3.953	-100,00%
Promedio Mensual	434	644	92	363	45	192	76	1.647	117	3.308	3.415	-3,11%
Total	4.770	7.086	1.007	3.994	490	2.111	836	18.120	1.287	39.701	40.976	-3,11%

Reparación de vehículo in situ	1
Remolque de vehículo en panne	2
Panne por falta de combustible	3
Detecta falla y solicita servicio	4
Primeros Auxilios	5
Auxilio en Accidentes	6
Traslado de usuario a centro asistencial	7
Instalación de señalización preventiva	8
Otros	9

Tabla 1: Atenciones mensuales y acumuladas
Fuente: Autopista Central

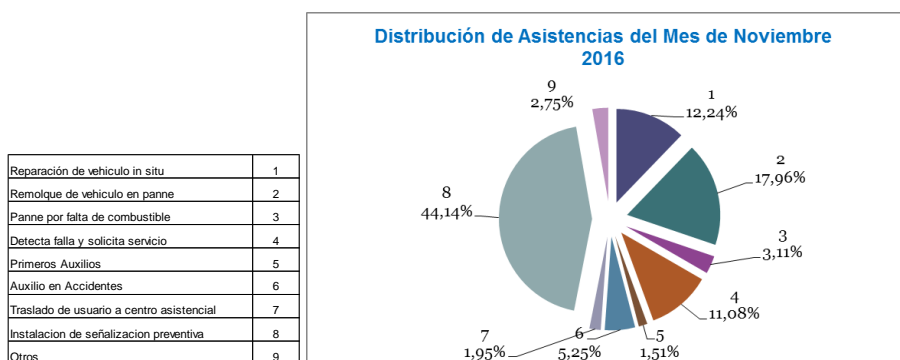


Gráfico 9: Distribución de las Asistencias del Mes
Fuente: Autopista Central

Durante el mes de Noviembre se efectuaron 3.636 solicitudes de atención en la ruta, realizadas a través de diferentes medios: citofonía, teléfono directo/celular, vigilancia u otros., representando un aumento del 2,89% en comparación del mismo mes del año anterior (3.534).

El principal requerimiento fue Instalación de Señalización Preventiva con un 44,14%. Le siguen, remolque de vehículos en panne y reparación de vehículo in situ, con un 17,96% y un 12,24% respectivamente. El resto de las atenciones (25,66%) suman el 100% de las solicitudes de atención en ruta.

7.- HECHOS RELEVANTES.

Eventos Asociados a Seguridad Vial durante Noviembre 2016:

- Reparación de Juntas de dilatación Puente Gran Envergadura oriente, Tramo F2 – E. La reparación se realiza con un desvío de tránsito desde la Salida a Carrascal para reingresar en el sector de Jaime Guzmán, comuna de Renca.
- Se inician las excavaciones de las fundaciones para las nuevas Pasarelas Peatonales Colón, Yervas Buenas y San Alfonso, proyecto nuevos accesos a San Bernardo.
- Se ejecuta el fresado de la carpeta asfáltica y colocación de Micro Aglomerado asfáltico en caliente, entre la Salida Arica y Portales Tramos F1 – G, EJE General Velásquez Vía Expresa Oriente.

Eventos Asociados a Mantenimiento Global durante Noviembre 2016:

- Reparación de juntas de dilatación: PS Puerta Sur (tramo D) y Puente Mayor Envergadura (tramo F2)
- Mantenimiento periódico de pavimentos: se efectuaron trabajos de sello de grietas y Recapado asfáltico con SMA.
- Se mantiene el apuntalamiento de viga en PS Avda. Matta lado nor oriente, se intervendrá primer fin de semana de Diciembre.
- Con fecha 25.11.16 fue impactado en sentido norte sur (VEO) el PI Departamental, tramo B1, afectando las 3 primeras vigas. ACSA efectuará revisión y entregará informe.