

## CONCESIÓN RELICITACIÓN TÚNEL EL MELÓN

DICIEMBRE 2017

### 1. ANTECEDENTES GENERALES

El Proyecto "Relicitación Concesión Túnel El Melón", se sitúa en la Región de Valparaíso, abarcando las comunas de Nogales y Zapallar en las provincias de Quillota y Petorca respectivamente, entre los Km 127.540 y Km 132.730 y tiene una longitud aproximada de 5,2 Km.

Entre las principales obras, cabe destacar la construcción de un nuevo túnel, aledaño al actual con sus respectivos accesos norte y sur, de manera tal, de considerar unidireccionalidad en cada uno de los túneles.

Los accesos de cada uno de los túneles contemplan una calzada de 2 (dos) pistas unidireccionales y se aumenta la velocidad de diseño del proyecto, por consiguiente, se disminuye los tiempos de viaje y aumentan los niveles de seguridad para los usuarios de la vía, mejorando el nivel de servicio de la misma, que en la actualidad presenta altos niveles de saturación en ciertos períodos del año.

El proyecto de concesión considera:

- I. Obras de Mejoramiento y/o Rehabilitación de la Infraestructura Preexistente.
- II. Nuevas Obras de la Concesión.
- III. Mantenimiento y explotación de las obras preexistentes y de las nuevas obras mencionadas precedentemente en I y II.

<b>Nombre del Contrato</b>	Relicitación Concesión Túnel El Melón
<b>Sociedad Concesionaria</b>	Concesionaria Túnel El Melón II S.A.
<b>Decreto de Adjudicación</b>	DS MOP N° 162 del 08-abr-2016
<b>Inicio de Concesión</b>	07 de Junio de 2016
<b>Plazo máximo de Concesión</b>	180 meses (15 años)
<b>Kilómetros Concesionados</b>	5,19 Km
<b>Kilómetro de: Inicio</b>	127,5
<b>Termino</b>	132,7
<b>Plazo Máx. Etapa Construcción</b>	66 meses (07 Diciembre 2021)
<b>Puesta en Servicio Provisoria</b>	Res. N°2315 de 30.06.2016
<b>Puesta en Servicio Definitiva</b>	
<b>Presupuesto Oficial</b>	3.026.000 (UF)
<b>Oferta Económica (ITC)</b>	2.980.000 (UF)
<b>Inversión Materializada</b>	
<b>Convenios Complementarios</b>	NO
<b>Accionistas y su participación</b>	Constructora CON-PAX S.A. (25%) Constructora BELFI S.A. (50%) AURA INGENIERÍA S.A. (25%)
<b>Asesoría Inspección Fiscal</b>	Zañartu Ingenieros Consultores SpA
<b>Call Center</b>	N.A.
<b>Fono Emergencia</b>	332 281 123
<b>Centro de Atención</b>	Edificio de Control Plaza de Peaje
<b>Áreas de Servicio</b>	N.A.
<b>Estacionamientos de Camiones</b>	N.A.
<b>Nº Postes SOS</b>	53
<b>Mensajería Variable</b>	N.A.
<b>Página WEB Concesionaria</b>	<a href="http://www.tunelelmelon.cl">www.tunelelmelon.cl</a>

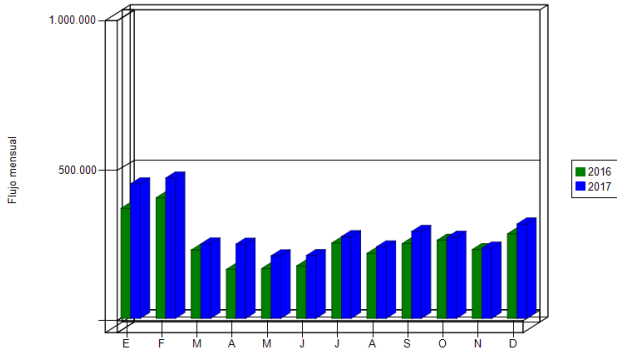
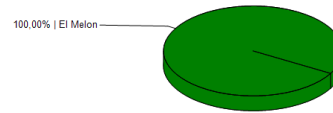
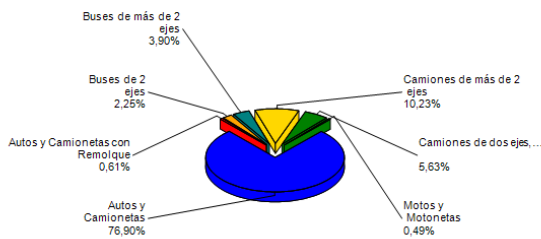


## CONCESIÓN RELICITACIÓN TÚNEL EL MELÓN

DICIEMBRE 2017

## 2. INFORMACION DE FLUJO VEHICULAR (Transacciones)

Flujos Mensuales Comparativos 2016 - 2017

Gráfico 1: Flujos Mensuales Comparativos 2016 – 2017  
Fuente: Reporte SICE 28Distribución de transacciones por Plaza de Peaje  
Túnel El Melón DICIEMBRE 2017Gráfico 3: Distribución de Flujos, por Plaza de Peaje  
Fuente: Reporte SICE 29Transacciones Vehiculares x Tipología de Vehículo  
Túnel El Melón DICIEMBRE 2017

El flujo vehicular durante el presente mes fue de 314,362 distribuidos en las 7 categorías existentes. De este flujo, el 78,00% corresponde a vehículos livianos y el 22,00%, restante a vehículos pesados.

El flujo aumentó 34,17% respecto al mes anterior, y aumentó un 11,58% respecto al mismo mes del año anterior.

Gráfico 2: Distribución de Flujos, por categoría de vehículo  
Fuente: Reporte SICE 29

Flujos (transacciones) históricos últimos años.

	ENE	FEB	MAR	ABR	MAY	JUN	JUL	AGO	SEP	OCT	NOV	DIC
2010	272.142	294.867	136.975	140.992	138.574	121.191	156.969	128.691	175.423	155.206	144.414	174.175
2011	293.114	303.235	154.410	157.834	138.250	140.872	163.831	144.193	174.478	177.287	159.225	184.523
2012	286.770	333.488	177.207	178.546	159.706	152.433	197.830	157.927	217.132	181.213	169.513	202.129
2013	321.360	362.895	219.243	160.589	174.156	157.603	205.471	177.223	211.340	191.235	191.428	214.563
2014	337.441	375.089	193.387	186.742	174.458	151.342	201.507	182.581	210.228	186.220	182.958	223.513
2015	340.772	373.080	189.470	199.590	194.517	170.725	205.435	163.010	198.458	190.483	183.053	234.107
2016	366.367	401.768	227.779	163.218	165.823	174.729	251.036	216.365	248.907	260.421	229.414	281.728
2017	448.306	467.716	248.173	247.546	208.225	209.131	272.358	238.335	289.442	270.043	234.294	314.362

Fuente: Reporte SICE 30

CONCESIÓN RELICITACIÓN TÚNEL EL MELÓN

DICIEMBRE 2017

3. INFORMACION DE INGRESOS

Comparativa años 2016 – 2017

El ingreso mensual aumentó en un 17,56% respecto del mismo mes al año anterior.

El ingreso mensual del mes de diciembre corresponde a \$ 1.106.469.000.-

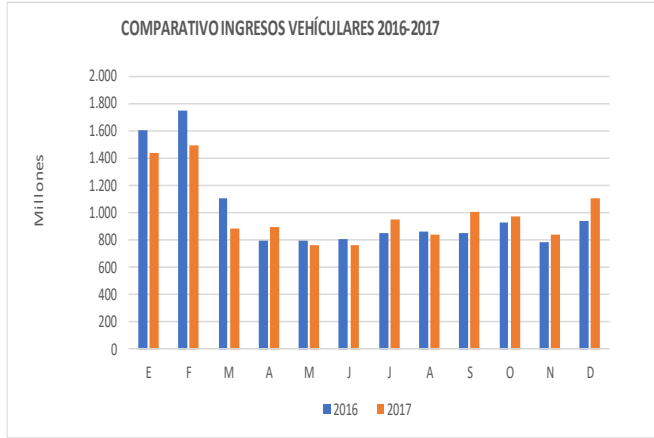


Gráfico 4: Comparativo de Ingresos Mensuales 2016 – 2017  
Fuente: Elaboración propia

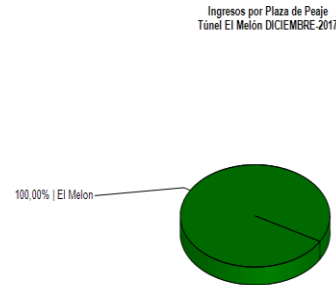


Gráfico 5: Distribución de Ingresos, por Plaza de Peaje  
Fuente: Reporte SICE 32

4.- ACCIDENTABILIDAD, CITOFONIA Y ASISTENCIA A USUARIO

Comparativo Accidentes 2016 - 2017

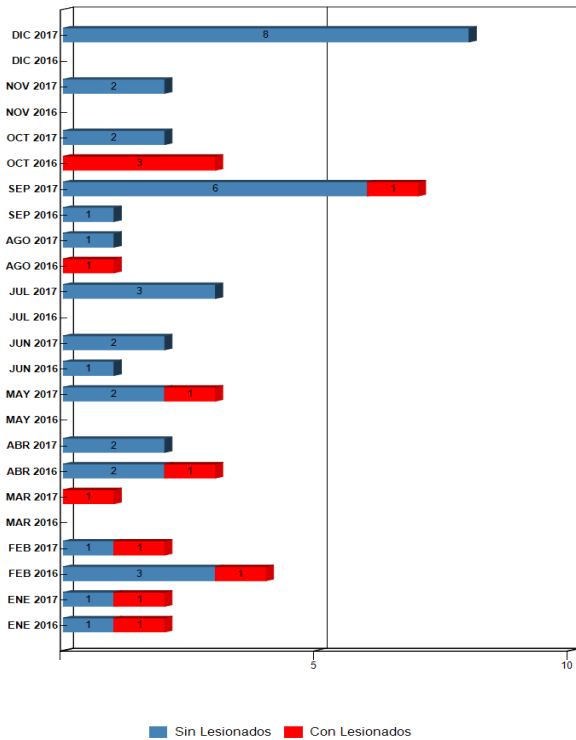


Gráfico 6: Comparativo Accidentes 2016-2017, Accidentes con y sin Lesionados  
Fuente: Reporte SICE 33

Distribución de Lesionados Túnel El Melón DICIEMBRE-2017

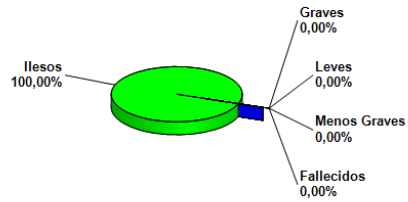


Gráfico 7: Distribución de tipos de Lesionados  
Fuente: Reporte SICE 34

Distribución Tipos de Accidentes Túnel El Melón DICIEMBRE-2017

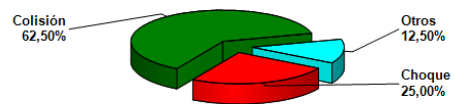


Gráfico 8: Distribución de tipos de Accidentes  
Fuente: Reporte SICE 34

## CONCESIÓN RELICITACIÓN TÚNEL EL MELÓN

**DICIEMBRE 2017**

Durante el año 2017, han ocurrido 35 accidentes, los cuales han involucrado a 9 personas con lesiones, 2 personas graves, 0 menos grave y 7 leves.

Con respecto a los casos fatales acumulados en 2017, no se reportaron víctimas fatales.

	ENE 2016	ENE 2017	FEB 2016	FEB 2017	MAR 2016	MAR 2017	ABR 2016	ABR 2017	MAY 2016	MAY 2017	JUN 2016	JUN 2017	JUL 2016	JUL 2017	AGO 2016	AGO 2017	SEP 2016	SEP 2017	OCT 2016	OCT 2017	NOV 2016	NOV 2017	DIC 2016	DIC 2017
Con Lesionados	1	1	1	1	0	1	1	0	0	1	0	0	0	0	1	0	0	1	3	0	0	0	0	0
Sin Lesionados	1	1	3	1	0	0	2	2	0	2	1	2	0	3	0	1	1	6	0	2	0	2	0	8
Total Acc.	2	2	4	2	0	1	3	2	0	3	1	2	0	3	1	1	1	7	3	2	0	2	0	8

Fuente: Reporte SICE 33

### Accidente Acumulados Anuales

Años	Accidentes		Víctimas				Total Lesionados	Tipos de Accidentes con lesionados								
	Total	Con Lesionados	Muertos	Graves	Menos Graves	Leves		Atropello	Caida	Volcaduras	Colisión	Choque	Impacto con animal	Otros		
2016	15	7	0	1	4	15					4	2				1
2017	35	5	0	2	0	7					4					1

Fuente: Reporte SICE 35

### 5.- CONSULTAS Y RECLAMOS DE USUARIOS

CASUÍSTICAS	Octubre	Noviembre	Diciembre
CALIDAD DE SERVICIO	27	38	45
COMERCIALES	1	1	0
ESTADO DE LAS INSTALACIONES E INFRAESTRUCTURA	0	0	0
FACTORES DE ACCIDENTABILIDAD	7	5	4
DISPONIBILIDAD DE INFORMACIÓN	0	0	0
<b>TOTALES</b>	<b>35</b>	<b>44</b>	<b>49</b>

Gráfico 9: Comparativo de Consultas y Reclamos de Usuarios Mensuales  
Fuente: Reporte SICE 51 Y 54

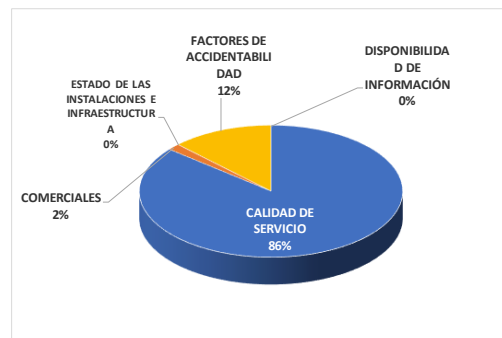


Gráfico 10: Distribución de Consultas y Reclamos de Usuarios por Área Temática  
Fuente: Reporte SICE 51

Nota: Del total de 49 Consultas y Reclamos, 48 corresponden a Consultas y 1 a Reclamos de Usuario.

## CONCESIÓN RELICITACIÓN TÚNEL EL MELÓN

DICIEMBRE 2017

## 6.- ASISTENCIA A USUARIO

Mes	N° de Atenciones									Total asistencia
	1	2	3	4	5	6	7	8	9	
Enero	37	18		29				83	8	175
Febrero	23	19		23				48	3	116
Marzo	13	14		21				51	7	106
Abril	21	11		9				50	8	99
Mayo	30	14		14				57	2	117
Junio	24	15		18				55	5	117
Julio	27	20		16				56	7	126
Agosto	21	16		15				60	5	117
Septiembre	41	22		22				76	3	164
Octubre	30	15		16				65	5	131
Noviembre	37	16		16				74	5	148
Diciembre	44	41		34				117	5	241
<b>TOTALES</b>	<b>304</b>	<b>180</b>	<b>0</b>	<b>199</b>	<b>0</b>	<b>0</b>	<b>0</b>	<b>675</b>	<b>58</b>	<b>1.416</b>

Gráfico 11: Tabla con las atenciones mensuales y acumuladas  
Fuente: Informe Mensual SC

Tipos de atenciones de los servicios
1: Reparación del vehículo in situ
2: Remolque del vehículo en panne
3: Panne por falta combustible del vehículo
4: Detecta falla de vehículo y solicita otro servicio
5: Primeros auxilios
6: Auxilio en accidentes
7: Traslado de usuario a centro asistencial
8: Instalación de señalización preventiva
9: Otros

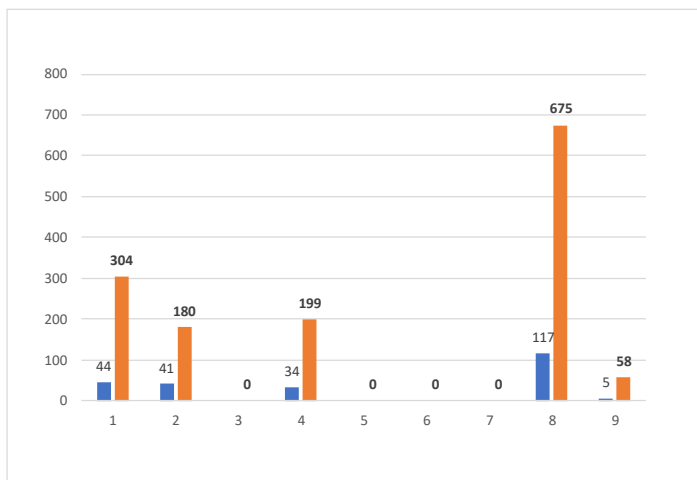


Gráfico 12: Distribución porcentual de las Asistencias  
Fuente: Informe Mensual SC

Dentro de lo que comprende el mes se prestaron asistencias a los usuarios, quedando registro de estos en el informe mensual de la Sociedad Concesionaria. En todos los casos mencionados se les prestó la asistencia correspondiente, ya sea ayudándolos en el lugar o trasladándolos a lugar seguro para no entorpecer la circulación ni provocar otra emergencia. Todos los usuarios afectados se retiraron conformes.

## 7.- HECHOS RELEVANTES

No hay.