

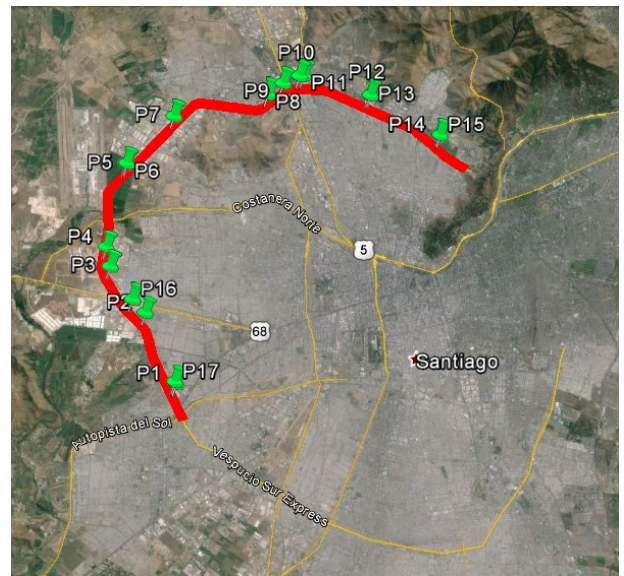
## 1. ANTECEDENTES GENERALES

La Concesión Vial "Sistema Américo Vespucio Nor – Poniente, Av. El Salto – Ruta 78", es una autopista de Santiago que utiliza el sistema electrónico de cobro de tarifas *free-flow*. Es parte de la Circunvalación Américo Vespucio, y se extiende entre Av. El Salto por el Oriente, y la Ruta 78 por el Poniente, integrando en su área de influencia a las comunas de Huechuraba, Recoleta, Conchalí, Quilicura, Renca, Cerro Navia, Pudahuel y Maipú. Se encuentra inserta en un sector altamente poblado y con importantes núcleos industriales, como las ciudades empresariales de Huechuraba, Quilicura y ENEA, y el Aeropuerto AMB de Pudahuel.

La autopista interactúa con vías expresas de importancia, como Ruta 5, Ruta 57-CH, autopista Costanera Norte, Ruta 68, Ruta 78 y autopista Vespucio Sur, absorbiendo y evacuando desde y hacia estas vías, flujo vehicular de importancia.

De igual forma se conecta con el centro de la capital a través del túnel San Cristóbal, el cual se unirá en el corto plazo con la Av. Kennedy en el Puente Lo Saldes, el eje vial más importante del sector Oriente de Santiago.

<b>Nombre del Contrato</b>	Sistema Américo Vespucio Nor – Poniente, Av. El Salto – Ruta 78.
<b>Sociedad Concesionaria</b>	Sociedad Concesionaria Vespucio Norte Express S.A.
<b>Decreto de Adjudicación</b>	D.S. MOP N° 493 del 05.03.2002.
<b>Inicio de Concesión</b>	23.04.2003
<b>Plazo de Concesión</b>	360 meses
<b>Kilómetros Concesionados</b>	28,5
<b>Kilómetro de: inicio termino</b>	7,8 36,3
<b>Puesta en Servicio Provisoria</b>	Tramo 1 y 2: 05.01.2006, por Res DGOP (E) N° 15 de fecha 04.01.2006 Tramo 3: 29.12.2005, por Res DGOP (E) N° 4107 de fecha 28.12.2005 Tramo 4: 30.12.2004, por Res DGOP (E) N° 3560 de fecha 29.12.2004 Tramo 5 y 6: 01.07.2005, por Res DGOP (E) N° 1902 de fecha 30.06.2005
<b>Puesta en Servicio Definitiva</b>	23.08.2006, por Res DGOP (E) N° 2817 de fecha 22.08.2006
<b>Inversión Materializada</b>	UF 21.794.860 / MM USD 857
<b>Convenios Complementarios</b>	CC 1 D.S. MOP N° 1321 del 28.11.2005 CC 2 DS MOP N° 836 del 16.11.2007
<b>Accionistas y su participación</b>	Taurus Holding Chile S.A. 99,999998% Brookfield Americas Infrastructure Holdings Inversiones Chile I Limitada. 0,000002%
<b>Asesoría Inspección Fiscal</b>	Axioma Ingenieros Consultores S.A.
<b>Call Center</b>	600 571 3000
<b>Fono Emergencia</b>	2410 1500
<b>Centro(s) Atención Clientes</b>	600 571 3000
<b>Centro(s) Atención de Emergencia</b>	2410 1500
<b>N° Postes SOS</b>	42
<b>Mensajería Variable</b>	23 paneles
<b>Página WEB Concesionaria</b>	www.vne.cl



Esquema de la Autopista VNE y sus pódicos de Peajes  
Fuente: Asesoría Inspección Fiscal de Explotación.

## 2. INFORMACION DE FLUJO VEHICULAR (Transacciones)

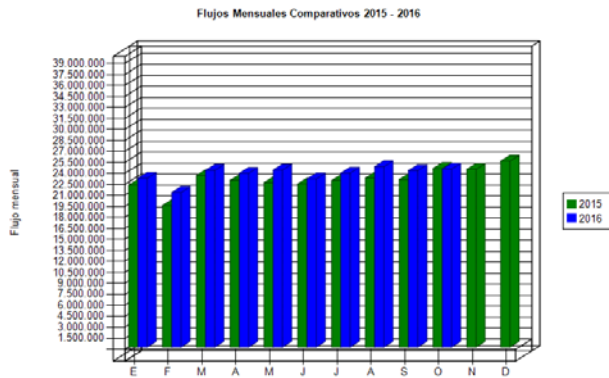
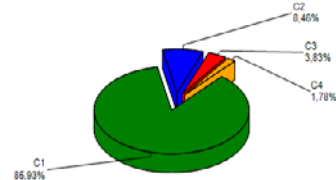


Gráfico 1: Transacciones Mensuales, Comparativo 2015 – 2016  
Fuente: Reporte 28 SICE

Transacciones Vehiculares por Tipología de Vehículo



C2	2.056.715
C4	433.422
C1	20.892.901
C3	930.814
<b>Total</b>	<b>24.313.852</b>

C1:	Autos y camionetas con/sin remolque
C2:	Buses y camiones
C3:	Camiones con
C4:	Motos y motonetas

Gráfico 2: Distribución porcentual de Transacciones del Mes, por categoría vehicular.  
Fuente: Reporte 29 SICE

El flujo vehicular o transacciones vehiculares corresponde a las pasadas que realizan los vehículos bajo cada uno de los 17 puntos de cobro emplazados en la autopista.

Durante octubre 2016 se registró un total de 24.313.852 transacciones vehiculares.

Las transacciones vehiculares durante octubre 2016 aumentaron un 0,84% respecto de septiembre 2016, y disminuyeron un 0,34% respecto de igual período 2015.

Desde el inicio del período de explotación (enero 2006), el patrón de uso de la autopista ha sido relativamente homogéneo. Durante octubre 2016, cerca del 88% de los vehículos corresponde a vehículos livianos (motos y automóviles), mientras que el 12% restante corresponde a vehículos pesados (buses y camiones).

Las transacciones facturables sumaron un total de 22.540.153, lo que corresponde a un 92,70% del total de transacciones vehiculares bajo pórtico.

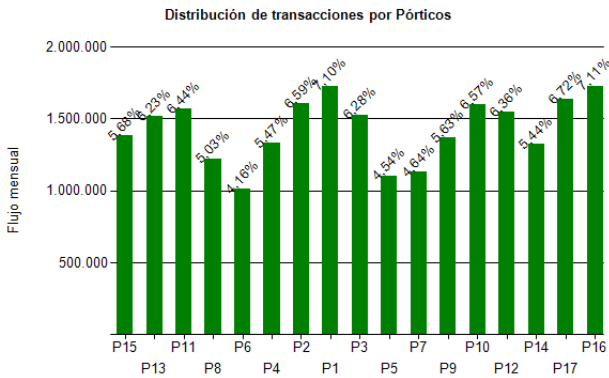


Gráfico 3: Distribución de Transacciones del Mes, por Pórtico de Cobro.  
Fuente: Reporte 29 SICE

	ENE	FEB	MAR	ABR	MAY	JUN	JUL	AGO	SEP	OCT	NOV	DIC
2012	16.619.405	14.660.472	17.595.555	16.235.342	16.828.110	16.657.620	16.678.818	17.812.960	15.733.436	18.389.044	17.924.041	18.750.368
2013	17.983.933	15.266.300	18.058.632	18.510.331	18.232.732	17.689.077	18.648.796	18.820.630	16.976.013	19.850.878	18.882.320	20.160.664
2014	18.840.042	15.996.047	19.088.354	18.517.708	21.571.048	20.597.457	21.688.989	21.860.902	21.021.400	23.420.947	22.491.412	24.088.755
2015	22.104.132	19.326.376	23.422.995	22.752.561	22.438.578	22.277.500	22.731.563	23.078.430	22.874.256	24.397.114	24.277.419	25.393.501
2016	23.047.721	21.113.620	24.146.954	23.738.754	24.191.094	22.958.423	23.759.496	24.643.004	24.111.052	24.313.852		

Fuente: Reporte 30 SICE

## 3. INFORMACION DE INGRESOS

Durante octubre 2016, la Sociedad Concesionaria devengó ingresos por un total de UF 224.299 por concepto de peajes.

Los ingresos devengados de octubre 2016 aumentaron un 0,26% respecto de septiembre 2016, y aumentaron un 6,47% en relación a octubre 2015.

Para efectos de cálculo de los ingresos devengados, se registraron 22.540.153 transacciones facturables.

En octubre 2016, los puntos de cobro con mayor facturación fueron: P16, P8 y P9, ubicados en km 12,997, km 26,649 y km 27,446 respectivamente. Los tres pórticos facturaron el 29,66% del total facturado en el periodo.

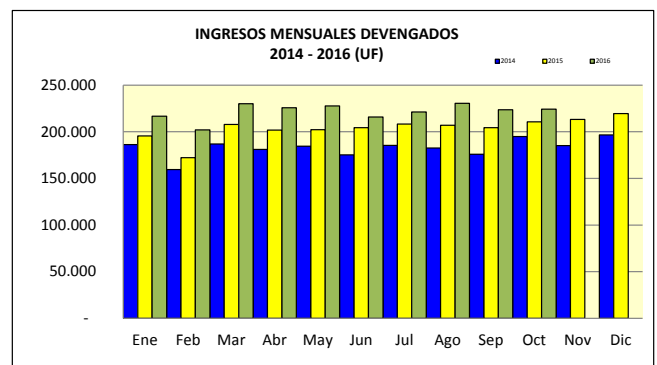


Gráfico 4: Ingresos Mensuales Devengados por Peaje, 2014 - 2016.  
Fuente: Informe Mensual de Explotación SC VNE.

INGRESOS DEVENGADOS HISTÓRICOS (Últimos 5 años)													
Año	Ene	Feb	Mar	Abr	May	Jun	Jul	Ago	Sep	Oct	Nov	Dic	Total
2012	154.317	137.048	162.039	147.132	155.846	152.387	151.782	163.892	144.913	169.965	162.958	168.690	1.870.968
2013	172.572	148.260	174.064	178.176	176.610	170.008	165.335	180.395	160.535	187.115	178.169	188.222	2.079.460
2014	186.349	159.610	186.808	181.050	184.522	175.267	185.355	182.691	175.875	194.848	185.274	196.520	2.194.168
2015	195.538	172.172	207.914	201.778	202.267	204.395	208.190	206.893	204.423	210.678	213.297	219.539	2.447.084
2016	216.739	201.987	229.995	225.794	227.716	215.858	221.274	230.596	223.709	224.299			2.217.967

Fuente: Informe Mensual de Explotación SC VNE.

4. ACCIDENTABILIDAD

Comparativo Accidentes 2015 - 2016

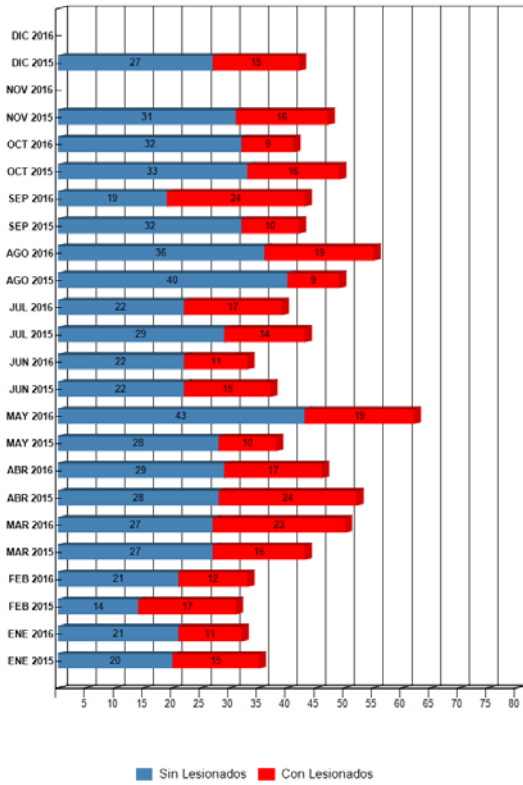


Gráfico 6: Comparativo Accidentes 2015-2016, Accidentes con y sin Lesionados Fuente: Reporte 33 SICE.

Distribución de Lesionados

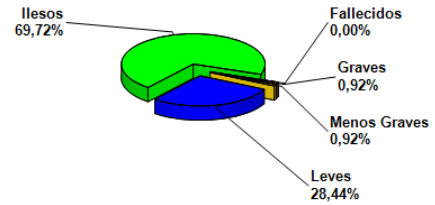


Gráfico 7: Distribución de tipos de Lesionados Mensuales Fuente: Reporte 34 SICE

Distribución Tipos de Accidentes

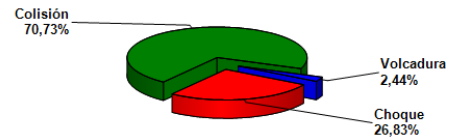


Gráfico 8: Distribución de tipos de Accidentes Mensuales Fuente: Reporte 34 SICE

Durante octubre 2016 ocurrieron 41 accidentes, 9 de los cuales con lesionados. Lo que constituye una disminución del 4,65% respecto del registro de accidentes de septiembre 2016. Asimismo, durante octubre 2016 ocurrieron 8 accidentes menos que respecto de octubre 2015, lo que representa una disminución del 16,33%.

	ENE 2015	ENE 2016	FEB 2015	FEB 2016	MAR 2015	MAR 2016	ABR 2015	ABR 2016	MAY 2015	MAY 2016	JUN 2015	JUN 2016	JUL 2015	JUL 2016	AGO 2015	AGO 2016	SEP 2015	SEP 2016	OCT 2015	OCT 2016	NOV 2015	NOV 2016	DIC 2015	DIC 2016
Con Lesionados	15	11	17	12	16	23	24	17	10	19	15	11	14	17	9	19	10	24	16	9	16	0	15	0
Sin Lesionados	20	21	14	21	27	27	28	29	28	43	22	22	29	22	40	36	32	19	33	32	31	0	27	0
Total Acc.	35	32	31	33	43	50	52	46	38	62	37	33	43	39	49	55	42	43	49	41	47	0	42	0

Fuente: Reporte 33 SICE.

Años	Accidentes			Victimas				Total Lesionados	Tipos de Accidentes con Lesionados					
	Total	Con Lesionados	Sin Lesionados	Muertos	Graves	M Graves	Leves		Atropello	Caida	Volcadura	Colisión	Choque	Otros
2012	409	163	246	1	8	12	195	215	1	0	15	103	44	0
2013	530	214	316	5	25	20	252	297	5	5	14	132	58	0
2014	494	217	277	6	9	11	289	309	5	4	13	132	63	0
2015	508	177	331	5	20	14	212	246	3	0	7	106	61	0
2016	434	162	272	5	28	9	247	284	1	0	15	107	39	0

Fuente: Informe Mensual de Explotación, SC VNE.

5. Consultas y Reclamos de Usuarios

<b>Total de Atenciones</b>	<b>51.694</b>
A) Consultas	25.731 49,78%
B) Solicitudes	445 0,86%
C) Reclamos	25.518 49,36%

Gráfico 10: Distribución de reclamos por Área Temática Fuente: Informe Mensual de Explotación SC VNE, Octubre 2016.

## 6. ATENCIÓN A CLIENTES

Tipo de Atención		ene-16	feb-16	mar-16	abr-16	may-16	jun-16	jul-16	ago-16	sep-16	oct-16	nov-16	dic-16	Media	Total
A	Vehículo detenido	271	217	288	305	290	275	298	274	286	302			281	2.806
B	Accidente de Tránsito	32	33	50	46	62	33	39	55	43	41			43	434
C	Incendio	0	0	0	1	1	0	1	0	1	3			1	7
D	Derrame	6	11	15	6	10	2	7	9	18	19			10	103
E	Caída de Elementos	0	0	0	0	0	0	0	0	0	0			0	0
F	Operativo Especial	10	1	9	11	7	6	8	7	7	5			7	71
G	Fenomeno Natural	0	0	0	0	0	0	0	0	0	0			0	0
H	Irregularidades en la Calzada	0	0	0	0	1	0	0	0	0	0			0	1
J	Trabajos con ocupación de Calzada	78	110	137	121	170	112	80	115	56	54			103	1.033
K	Incidentes Varios	6	4	4	9	1	2	1	3	6	2			4	38
L	Incidentes de Frontera	3	4	6	4	4	2	2	6	7	4			4	42
X	Incidentes sin Clasificar	0	0	0	0	1	0	1	2	2	2			1	8
<b>Total</b>		<b>406</b>	<b>380</b>	<b>509</b>	<b>503</b>	<b>547</b>	<b>432</b>	<b>437</b>	<b>471</b>	<b>426</b>	<b>432</b>	<b>0</b>	<b>0</b>	<b>454</b>	<b>4.543</b>

Gráfico 11: Tabla con las atenciones mensuales y acumuladas  
Fuente: Informe Mensual de Explotación SC VNE.

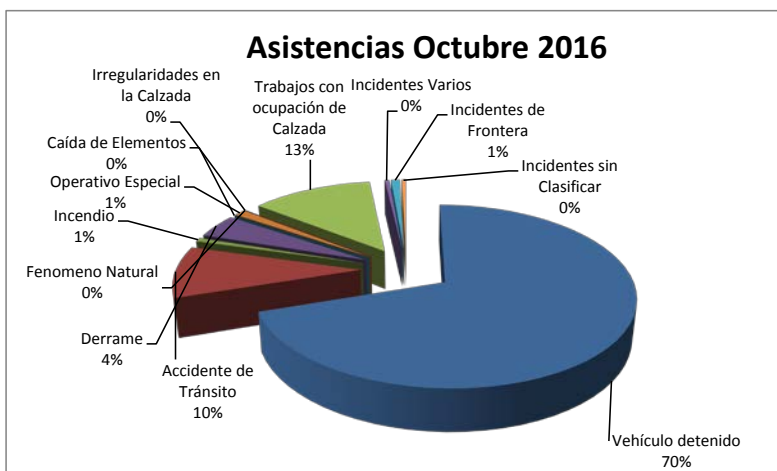


Gráfico 12: Distribución porcentual de las Asistencias  
Fuente: Informe Mensual de Explotación SC VNE, Octubre 2016.

Durante el mes de octubre 2016 se efectuaron 432 asistencias, un 1,41% superior respecto de septiembre 2016 y un 3,60% superior respecto de octubre 2015.

El principal requerimiento correspondió a asistencia a vehículos detenidos, lo que representó un 70% del total. Las asistencias más importantes después de éste último corresponden a: trabajos con ocupación de calzada (13%) y accidentes de tránsito (10%).

## 7. HECHOS RELEVANTES

No existen hechos relevantes que informar.