

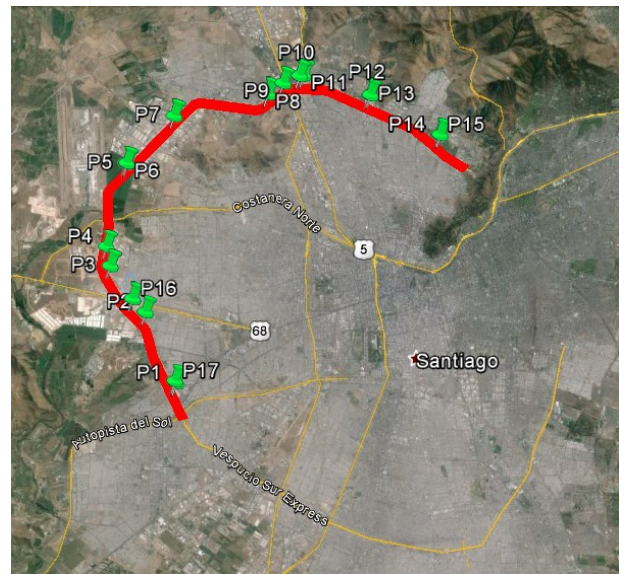
1. ANTECEDENTES GENERALES

La Concesión Vial "Sistema Américo Vespucio Nor – Poniente, Av. El Salto – Ruta 78", es una autopista de Santiago que utiliza el sistema electrónico de cobro de tarifas *free-flow*. Es parte de la Circunvalación Américo Vespucio, y se extiende entre Av. El Salto por el Oriente, y la Ruta 78 por el Poniente, integrando en su área de influencia a las comunas de Huechuraba, Recoleta, Conchalí, Quilicura, Renca, Cerro Navia, Pudahuel y Maipú. Se encuentra inserta en un sector altamente poblado y con importantes núcleos industriales, como las ciudades empresariales de Huechuraba, Quilicura y ENEA, y el Aeropuerto AMB de Pudahuel.

La autopista interactúa con vías expresas de importancia, como Ruta 5, Los Libertadores, Costanera Norte, Ruta 68, Ruta 78, Vespucio Sur, y Túnel San Cristóbal; absorbiendo y evacuando flujos vehiculares significativos.

De igual forma, se comunica directamente con el sector oriente de la capital, a través de Túnel San Cristóbal, obra que cuenta con un eje vial de conexión con Av. Kennedy en el sector del puente Lo Saldes.

Nombre del Contrato	Sistema Américo Vespucio Nor – Poniente, Av. El Salto – Ruta 78.
Sociedad Concesionaria	Sociedad Concesionaria Vespucio Norte Express S.A.
Decreto de Adjudicación	D.S. MOP N° 493 del 05.03.2002.
Inicio de Concesión	23.04.2003
Plazo de Concesión	360 meses
Kilómetros Concesionados	28,5
Kilómetro de: inicio termino	7,8 36,3
Puesta en Servicio Provisoria	Tramo 1 y 2: 05.01.2006, por Res DGOP (E) N° 15 de fecha 04.01.2006 Tramo 3: 29.12.2005, por Res DGOP (E) N° 4107 de fecha 28.12.2005 Tramo 4: 30.12.2004, por Res DGOP (E) N° 3560 de fecha 29.12.2004 Tramo 5 y 6: 01.07.2005, por Res DGOP (E) N° 1902 de fecha 30.06.2005
Puesta en Servicio Definitiva	23.08.2006, por Res DGOP (E) N° 2817 de fecha 22.08.2006
Inversión Materializada	UF 21.794.860 / MM USD 857
Convenios Complementarios	CC 1 D.S. MOP N° 1321 del 28-11-05 CC 2 DS MOP N° 836 del 16-11-07 CAR 1 DS MOP N° 270 del 21-12-16
Accionistas y su participación	Taurus Holding Chile S.A. 99,999998% Brookfield Americas Infrastructure Holdings Inversiones Chile I Limitada. 0,000002%
Asesoría Inspección Fiscal	Axioma Ingenieros Consultores S.A.



Esquema de la Autopista VNE y sus puentes de Peajes
Fuente: Asesoría Inspección Fiscal de Explotación.

Call Center	600 571 3000
Fono Emergencia	2410 1500
Centro(s) Atención Clientes	600 571 3000
Centro(s) Atención de Emergencia	2410 1500
N° Postes SOS	42
Mensajería Variable	23 paneles
Página WEB Concesionaria	www.vne.cl

2. INFORMACION DE FLUJO VEHICULAR (Transacciones)

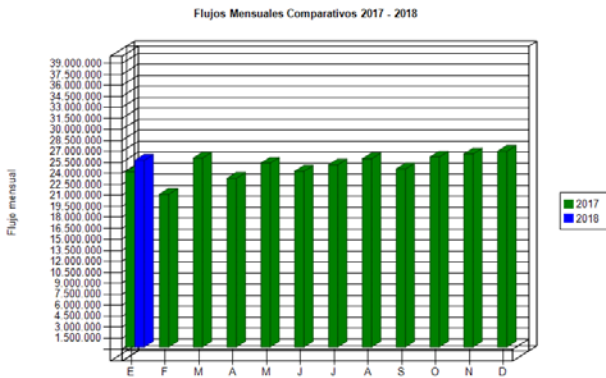
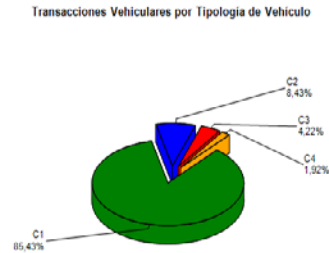


Gráfico 1: Transacciones Mensuales, Comparativo 2017 – 2018
Fuente: Reporte 28 SICE



C1	21.787.693
C2	2.150.570
C3	1.077.282
C4	489.092
Total	25.504.637

C1:	Autos y camionetas con/sin remolque
C2:	Buses y camiones
C3:	Camiones con
C4:	Motos y motonetas

Gráfico 2: Distribución porcentual de Transacciones del Mes, por categoría vehicular.
Fuente: Reporte 29 SICE

El flujo vehicular o transacciones vehiculares corresponde a las pasadas que realizan los vehículos bajo cada uno de los 17 puntos de cobro emplazados en la autopista.

Durante enero 2018 se registró un total de 25.504.637 transacciones vehiculares.

Las transacciones vehiculares durante enero 2018 aumentaron un 4,63% respecto de diciembre 2017, y aumentaron un 6,63% respecto de igual período 2017.

Desde el inicio del período de explotación (enero 2006), el patrón de uso de la autopista ha sido relativamente homogéneo. Durante enero 2018, cerca del 87% de los vehículos corresponde a vehículos livianos (motos y automóviles), mientras que el 13% restante corresponde a vehículos pesados (buses y camiones).

Las transacciones facturables sumaron un total de 23.993.194, lo que corresponde a un 94,07% del total de transacciones vehiculares bajo pórtico.

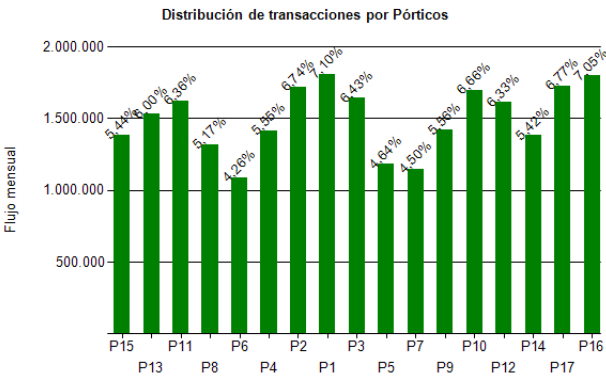


Gráfico 3: Distribución de Transacciones del Mes, por Pórtico de Cobro.
Fuente: Reporte 29 SICE

	ENE	FEB	MAR	ABR	MAY	JUN	JUL	AGO	SEP	OCT	NOV	DIC
2014	18.840.042	15.996.047	19.088.354	18.517.708	21.571.048	20.597.457	21.688.989	21.860.902	21.021.400	23.420.947	22.491.412	24.088.755
2015	22.104.132	19.326.376	23.422.995	22.752.561	22.438.578	22.277.500	22.731.563	23.078.430	22.874.256	24.397.114	24.277.419	25.393.501
2016	23.047.721	21.113.620	24.146.954	23.738.754	24.191.094	22.958.423	23.759.496	24.643.004	24.111.052	24.313.852	25.059.278	26.305.790
2017	23.917.712	20.861.154	25.806.507	23.044.541	25.110.325	24.006.195	24.884.203	25.708.716	24.318.164	25.944.435	26.363.698	26.741.986
2018	25.504.637											

Fuente: Reporte 30 SICE

3. INFORMACION DE INGRESOS

Durante enero 2018, la Sociedad Concesionaria devengó ingresos por un total de UF 278.251 por concepto de peajes.

Los ingresos devengados de enero 2018 aumentaron un 5,96% respecto de diciembre 2017, y aumentaron un 16,17% en relación a enero 2017.

Para efectos de cálculo de los ingresos devengados, se registraron 23.993.194 transacciones facturables.

En enero 2018, los puntos de cobro con mayor facturación fueron: P16, P8 y P9, ubicados en km 12,997, km 26,649 y km 27,446 respectivamente. Los tres pórticos facturaron el 29,46% del total facturado en el periodo.

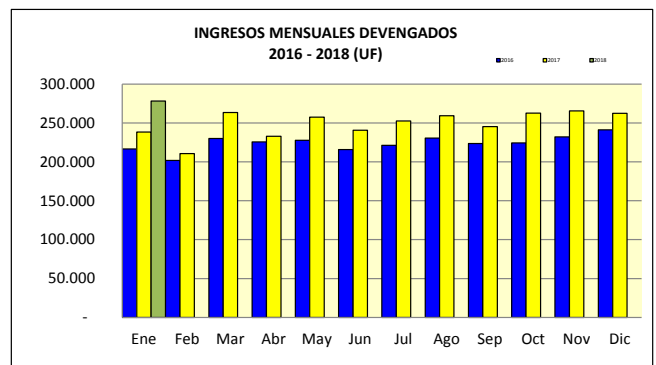


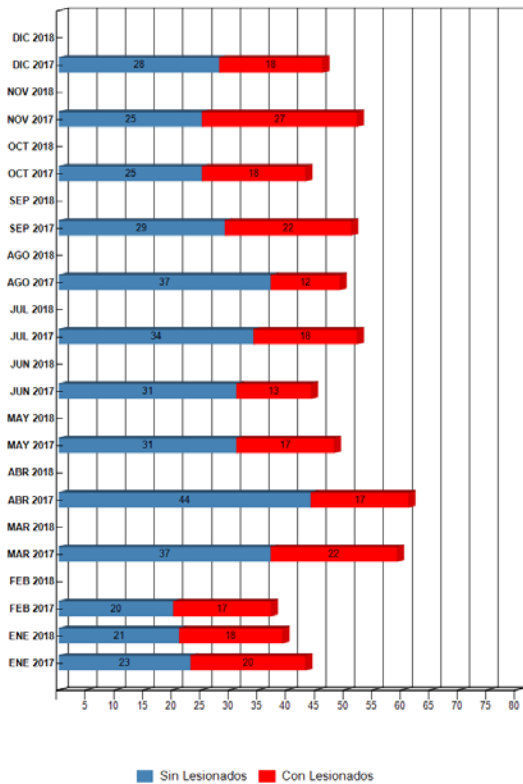
Gráfico 4: Ingresos Mensuales Devengados por Peaje, 2016 - 2018.
Fuente: Informe Mensual de Explotación SC VNE.

INGRESOS DEVENGADOS HISTÓRICOS (Últimos 5 años)													
Año	Ene	Feb	Mar	Abr	May	Jun	Jul	Ago	Sep	Oct	Nov	Dic	Total
2014	186.349	159.610	186.808	181.050	184.522	175.267	185.355	182.691	175.875	194.848	185.274	196.520	2.194.168
2015	195.538	172.172	207.914	201.778	202.267	204.395	208.190	206.893	204.423	210.678	213.297	219.539	2.447.084
2016	216.739	201.987	229.995	225.794	227.716	215.858	221.274	230.596	223.709	224.299	232.309	241.329	2.691.605
2017	238.493	210.737	263.561	233.083	257.700	240.821	252.754	259.432	245.435	262.632	265.649	262.597	2.992.894
2018	278.251												278.251

Fuente: Informe Mensual de Explotación SC VNE.

4. ACCIDENTABILIDAD

Comparativo Accidentes 2017 - 2018



Distribución de Lesionados

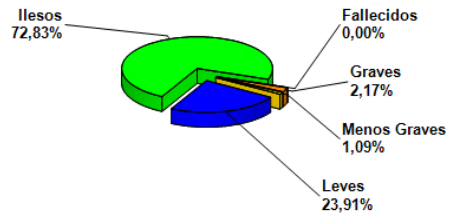


Grafico 7: Distribución de tipos de Lesionados Mensuales
Fuente: Reporte 34 SICE

Distribución Tipos de Accidentes

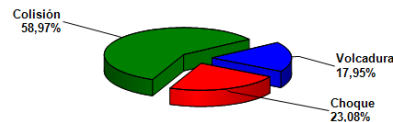


Grafico 6: Comparativo Accidentes 2015-2016, Accidentes con y sin Lesionados
Fuente: Reporte 33 SICE.

Grafico 8: Distribución de tipos de Accidentes Mensuales
Fuente: Reporte 34 SICE

Durante enero 2018 ocurrieron 39 accidentes, 18 de los cuales con lesionados, lo que correspondió a una disminución en la cantidad de accidentes del 15,22% respecto de diciembre 2017. En relación a enero 2017, los accidentes experimentaron una disminución del 9,30%.

	ENE 2017	ENE 2018	FEB 2017	FEB 2018	MAR 2017	MAR 2018	ABR 2017	ABR 2018	MAY 2017	MAY 2018	JUN 2017	JUN 2018	JUL 2017	JUL 2018	AGO 2017	AGO 2018	SEP 2017	SEP 2018	OCT 2017	OCT 2018	NOV 2017	NOV 2018	DIC 2017	DIC 2018
Con Lesionados	20	18	17	0	22	0	17	0	17	0	13	0	18	0	12	0	22	0	18	0	27	0	18	0
Sin Lesionados	23	21	20	0	37	0	44	0	31	0	31	0	34	0	37	0	29	0	25	0	25	0	28	0
Total Acc.	43	39	37	0	59	0	61	0	48	0	44	0	52	0	49	0	51	0	43	0	52	0	46	0

Fuente: Reporte 33 SICE.

Años	Accidentes			Víctimas				Total Lesionados	Tipos de Accidentes con Lesionados					
	Total	Con Lesionados	Sin / Lesionados	Muertos	Graves	M Graves	Leves		Atropello	Caida	Volcadura	Colisión	Choque	Otros
2014	494	217	277	6	9	11	289	309	5	4	13	132	63	0
2015	508	177	331	5	20	14	212	246	3	0	7	106	61	0
2016	532	200	332	6	32	12	290	334	2	0	17	133	48	0
2017	585	218	367	3	26	10	270	306	3	0	11	155	52	0
2018	40	19	21	0	3	1	22	26	0	0	6	11	2	0

Fuente: Informe Mensual de Explotación, SC VNE.

5. Consultas y Reclamos de Usuarios

Total de Atenciones	66.291
A) Consultas	35.098 52,95%
B) Solicitudes	30.648 46,23%
C) Reclamos	545 0,82%

Grafico 10: Distribución de reclamos por Área Temática
Fuente: Informe Mensual de Explotación SC VNE, Enero 2018.

6. ATENCIÓN A CLIENTES

Tipo de Atención		ene-18	feb-18	mar-18	abr-18	may-18	jun-18	jul-18	ago-18	sep-18	oct-18	nov-18	dic-18	Media	Total
A	Vehículo detenido	389												389	389
B	Accidente de Tránsito	40												40	40
C	Incendio	1												1	1
D	Derrame	26												26	26
E	Caída de Elementos	0												0	0
F	Operativo Especial	6												6	6
G	Fenomeno Natural	0												0	0
H	Irregularidades en la Calzada	1												1	1
J	Trabajos con ocupación de Calzada	115												115	115
K	Incidentes Varios	5												5	5
L	Incidentes de Frontera	6												6	6
X	Incidentes sin Clasificar	2												2	2
Total		591	0	0	0	0	0	0	0	0	0	0	0	591	591

Gráfico 11: Tabla con las atenciones mensuales y acumuladas
Fuente: Informe Mensual de Explotación SC VNE.

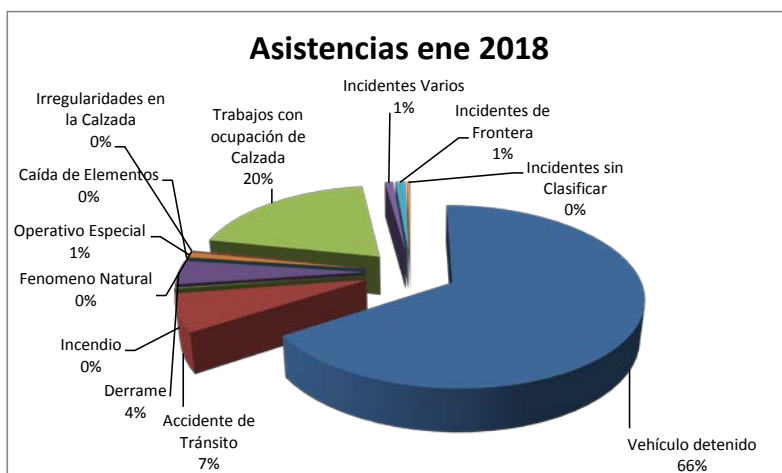


Gráfico 12: Distribución porcentual de las Asistencias
Fuente: Informe Mensual de Explotación SC VNE, Enero 2018.

Durante enero 2018 se efectuaron 591 asistencias, un 0,17% superior que las realizadas durante diciembre 2017, y un 45,57% superior a enero 2017.

El principal requerimiento correspondió a asistencia a vehículos detenidos, lo que representó un 66% del total. Las asistencias más importantes después de éste último corresponden a: trabajos con ocupación de calzada (20%), accidentes de tránsito (7%), derrame (4%), operativo especial (1%), incidentes de frontera (1%), e incidentes varios (1%).

7. HECHOS RELEVANTES

Conforme con lo establecido en el Convenio Ad-Referéndum N° 1, aprobado mediante DS MOP N° 270, de fecha 21-12-16, la Sociedad Concesionaria Vespucio Norte Express S.A., está desarrollando el proyecto de ingeniería denominado "PID Obras Tramo 6", con la finalidad de ejecutar las siguientes obras entre los enlaces con la Ruta 78 y la Ruta 68:

1. Ampliación a cuatro pistas
2. Mejoramiento conexión Santa Elena/El Rosal – Américo Vespucio
3. Mejoramiento conexiones Américo Vespucio con San Pablo y Ruta 68
4. Mejoramiento conexión Américo Vespucio con Ruta 78
5. Complemento conexiones Av. El Rosal en Ruta 78

Las obras permitirán mejorar la conectividad, aumentar la capacidad de uso, y otorgar mejores condiciones de seguridad y servicialidad a los usuarios.

Actualmente el proyecto de ingeniería está en la Fase 2 de Anteproyecto, que permitirá determinar la mejor alternativa de solución a la problemática vial.