

SISTEMA AMÉRICO VESPUCIO NOR – PONIENTE, AV EL SALTO – RUTA 78

ABRIL 2022

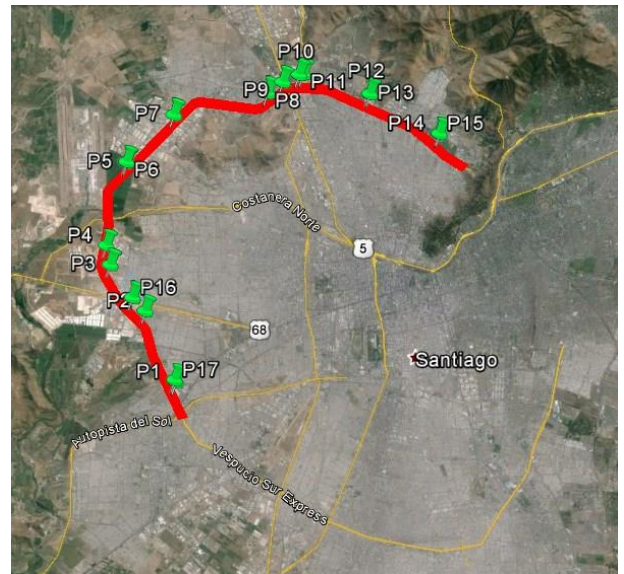
1. ANTECEDENTES GENERALES

La Concesión Vial "Sistema Américo Vespucio Nor – Poniente, Av. El Salto – Ruta 78", es una autopista de Santiago que utiliza el sistema electrónico de cobro de tarifas *free-flow*. Es parte de la Circunvalación Américo Vespucio, y se extiende entre Av. El Salto por el Oriente, y la Ruta 78 por el Poniente, integrando en su área de influencia a las comunas de Huechuraba, Recoleta, Conchalí, Quilicura, Renca, Cerro Navia, Pudahuel y Maipú. Se encuentra inserta en un sector altamente poblado y con importantes núcleos industriales, como las ciudades empresariales de Huechuraba, Quilicura y ENEA, y el Aeropuerto AMB de Pudahuel.

La autopista interactúa con vías concesionadas expresas de importancia, como Ruta 5, Los Libertadores, Costanera Norte, Ruta 68, Ruta 78, Vespucio Sur, y Túnel San Cristóbal; absorbiendo y evacuando significativos flujos vehiculares.

De igual forma, se conecta directamente con el sector oriente de la capital, a través del Túnel San Cristóbal, obra que cuenta con un eje vial de conexión directa con las Avs. Kennedy y Vitacura en el sector del puente Lo Saldes.

Nombre del Contrato	Sistema Américo Vespucio Nor – Poniente, Av. El Salto – Ruta 78.
Sociedad Concesionaria	Sociedad Concesionaria Vespucio Norte Express S.A.
Decreto de Adjudicación	D.S. MOP N°493 del 05.03.2002.
Inicio de Concesión	23.04.2003
Plazo de Concesión	360 meses
Kilómetros Concesionados	28,5
Kilómetro de: inicio término	7,8 36,3
Puesta en Servicio Provisoria	Tramo 1 y 2: 05.01.2006, por Res DGOP (E) N° 15 de fecha 04.01.2006 Tramo 3: 29.12.2005, por Res DGOP (E) N° 4107 de fecha 28.12.2005 Tramo 4: 30.12.2004, por Res DGOP (E) N° 3560 de fecha 29.12.2004 Tramo 5 y 6: 01.07.2005, por Res DGOP (E) N° 1902 de fecha 30.06.2005
Puesta en Servicio Definitiva	23.08.2006, por Res DGOP (E) N° 2817 de fecha 22.08.2006
Inversión Materializada	UF 21.794.860 / MM USD 857
Convenios Complementarios	CC 1 DS MOP N°1321 del 28-11-05. CC 2 DS MOP N°836 del 16-11-07. CAR 1 DS MOP N°270 del 21-12-16. CAR 2 DS MOP N°149 del 27-12-19.
Accionistas y su participación	Taurus Holding Chile S.A. 99,999998% Brookfield Americas Infrastructure Holdings Inversiones Chile I Limitada. 0,000002%
Asesoría Inspección Fiscal	Zañartu Ingenieros Consultores SpA.
Call Center	600 571 3000
Fono Emergencia	+56 22410 1500
Centro(s) Atención Clientes	600 571 3000
Centro(s) Atención de Emergencia	+56 22410 1500
N° Postes SOS	42
Mensajería Variable	23 paneles
Página WEB Concesionaria	www.vne.cl



Esquema de la Autopista VNE y sus pódicos de Peajes
Fuente: Asesoría Inspección Fiscal de Explotación.

2. INFORMACION DE FLUJO VEHICULAR (Transacciones)

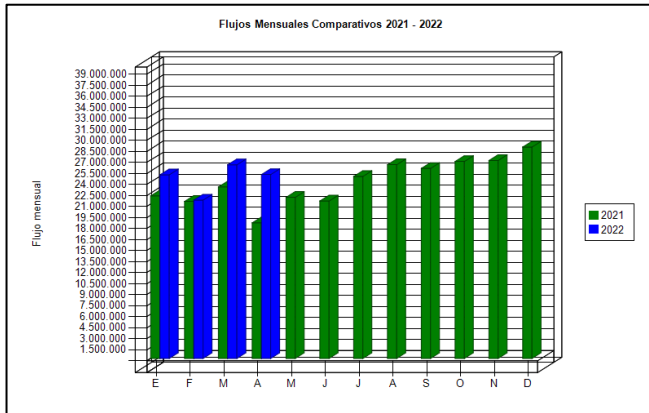


Gráfico 1: Transacciones Mensuales, Comparativo 2021 – 2022. Fuente: Reporte 28 SICE.

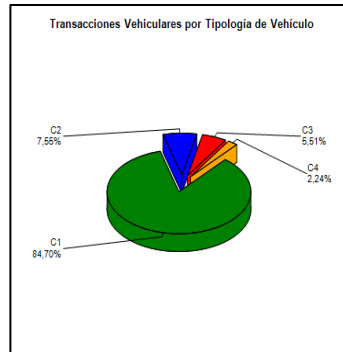


Gráfico 2: Distribución porcentual de Transacciones del Mes, por categoría vehicular. Fuente: Reporte 29 SICE.

Categoría	Totales
C1	21.222.544
C2	1.890.657
C3	1.380.259
C4	561.255
Total	25.054.715

C1:	Autos y camionetas con/sin remolque
C2:	Buses y camiones
C3:	Camiones con
C4:	Motos y motonetas

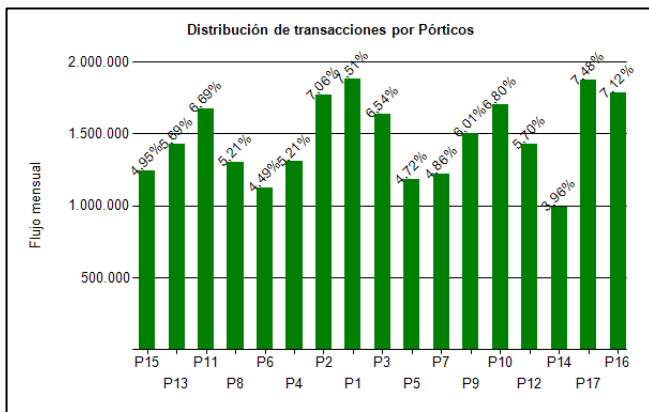


Gráfico 3: Distribución de Transacciones del Mes, por Pórtico de Cobro. Fuente: Reporte 29 SICE.

El flujo vehicular o transacciones vehiculares corresponde a las pasadas que realizan los vehículos bajo cada uno de los 17 puntos de cobro emplazados en la autopista.

Durante abril de 2022 se registraron un total de 25.054.715 transacciones vehiculares.

Las transacciones vehiculares durante abril de 2022, experimentaron una disminución en relación a marzo de 2022 de -5,04% y del 35,59% respecto de igual período 2021.

Desde el inicio del período de explotación (enero 2006), el patrón de uso de la autopista ha sido relativamente homogéneo. Durante abril de 2022, más del 86,9% de los vehículos corresponde a vehículos livianos (motos y automóviles), mientras que cerca del 13,1% restante corresponde a vehículos pesados (buses y camiones).

Las transacciones facturables sumaron un total de 22.914.038, lo que corresponde a un 78,35% del total de transacciones vehiculares bajo pórtico.

	ENE	FEB	MAR	ABR	MAY	JUN	JUL	AGO	SEP	OCT	NOV	DIC
2009												15.202.783
2010	13.697.092	11.467.412	10.453.091	11.986.185	12.469.968	12.338.897	13.027.226	13.173.873	12.677.891	14.533.053	15.084.880	16.422.129
2011	14.733.557	12.679.742	15.603.059	14.730.746	15.599.732	14.974.486	15.399.448	16.046.060	15.967.957	16.295.307	16.786.925	17.930.485
2012	16.619.405	14.660.472	17.595.555	16.235.342	16.828.110	16.657.620	16.678.818	17.812.960	15.733.436	18.389.044	17.924.041	18.750.368
2013	17.983.933	15.266.300	18.058.632	18.510.331	18.232.732	17.689.077	18.648.796	18.820.630	16.976.013	19.850.878	18.882.320	20.160.664
2014	18.840.042	15.996.047	19.088.354	18.517.708	21.571.048	20.597.457	21.688.989	21.860.902	21.021.400	23.420.947	22.491.412	24.088.755
2015	22.104.132	19.326.376	23.422.995	22.752.561	22.438.578	22.277.500	22.731.563	23.078.430	22.874.256	24.397.114	24.277.419	25.393.501
2016	23.047.721	21.113.620	24.146.954	23.738.754	24.191.094	22.958.423	23.759.496	24.643.004	24.111.052	24.313.852	25.059.278	26.305.790
2017	23.917.712	20.861.154	25.806.507	23.044.541	25.110.325	24.006.195	24.884.203	25.708.716	24.318.164	25.944.435	26.363.698	26.741.986
2018	25.504.637	21.828.952	25.342.117	24.919.328	25.178.726	24.738.944	24.405.893	25.837.354	22.918.271	26.487.360	25.666.823	26.536.995
2019	25.310.423	21.599.691	26.291.794	25.196.653	25.448.399	24.356.713	25.433.309	26.232.632	23.857.055	24.819.580	24.249.367	27.465.023
2020	25.426.953	22.680.167	20.989.461	14.304.182	12.925.599	12.060.206	14.294.928	17.202.899	19.603.611	22.767.748	23.901.524	24.125.248
2021	22.152.830	21.393.194	23.360.912	18.478.166	21.946.366	21.451.261	24.801.171	26.392.983	25.892.123	26.832.906	26.971.494	28.801.080
2022	25.021.610	21.574.489	26.383.974	25.054.715								

Tabla 1: Transacciones Vehiculares en Punto de Cobro. Fuente: Reporte 30 SICE.

3. INFORMACION DE INGRESOS

Durante abril de 2022, la Sociedad Concesionaria devengó ingresos por un total de 265.979 U.F. por concepto de peajes.

Los ingresos devengados de abril de 2022 disminuye en -7,6 % respecto del mes pasado, sin embargo, aumenta en 30,9% respecto al mismo periodo anual.

En abril de 2022 los puntos de cobro con mayor facturación fueron: P8, P9, P16 y P17, ubicados en Km 26,64, Km 27,46, Km 13,00 y Km 08,91 respectivamente. Los cuatro pórticos facturaron el 40,8% del total facturado en el período.

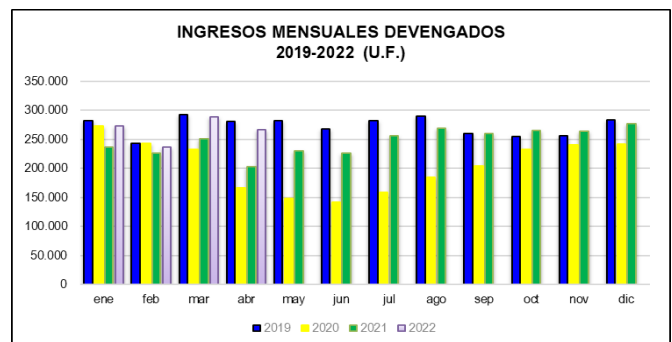


Gráfico 4: Ingresos Mensuales Devengados por Peaje, 2020 - 2022. Fuente: Informe Mensual de Explotación SC VNE.

SISTEMA AMÉRICO VESPUCCIO NOR – PONIENTE, AV EL SALTO – RUTA 78

ABRIL 2022

Año	ene	feb	mar	abr	may	jun	jul	ago	sep	oct	nov	dic	Total
2019	282.161	242.503	292.114	280.436	282.234	267.433	282.247	290.234	259.550	254.408	255.376	283.787	3.272.483
2020	272.811	242.398	233.002	165.722	148.269	141.017	158.306	184.260	204.347	232.965	240.991	241.388	2.465.476
2021	235.874	226.577	250.912	203.188	230.516	225.602	255.587	269.249	259.874	264.844	264.002	276.699	2.962.924
2022	273.285	236.904	287.809	265.979									1.063.977

Tabla 2: Ingresos Devengados (UF). Fuente: Informe Mensual de Explotación SC VNE.

4. ACCIDENTABILIDAD

Comparativo Accidentes 2021 - 2022

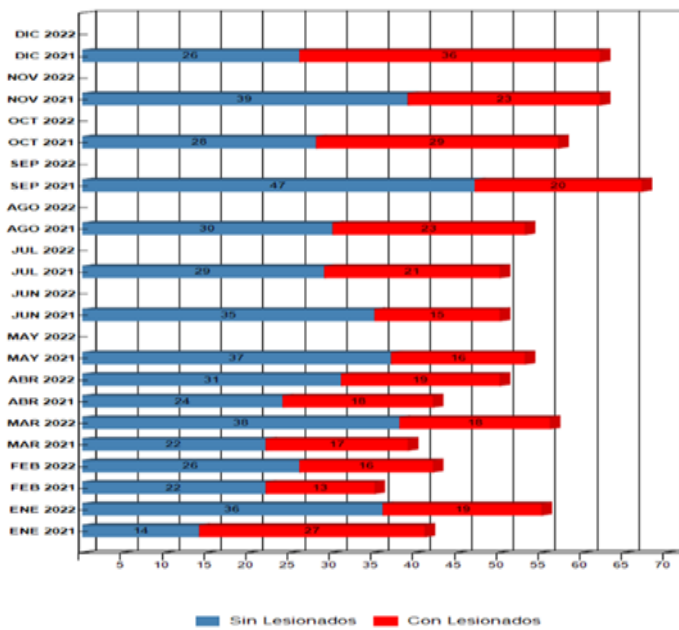


Gráfico 5: Comparativo Accidentes 2021-2022, Accidentes con y sin Lesionados. Fuente: Reporte 33 SICE.

Distribución de Lesionados

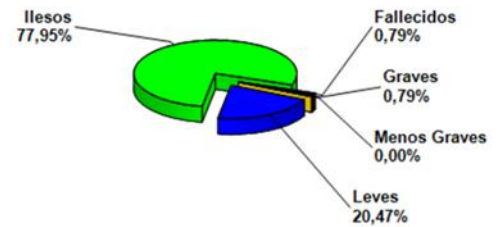


Gráfico 6: Distribución de tipos de Lesionados Mensuales. Fuente: Reporte 34 SICE.

Distribución Tipos de Accidentes

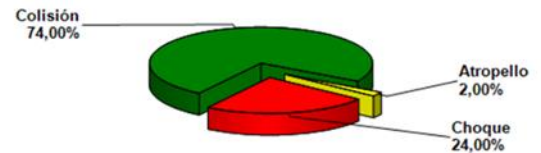


Gráfico 7: Distribución de tipos de Accidentes Mensuales. Fuente: Reporte 34 SICE.

Durante abril de 2022 ocurrieron 50 accidentes, en 18 de los cuales hubo lesionados y 1 accidente con una persona fallecida. Respecto de Marzo de 2022 con 56 accidentes, se aprecia una disminución de un 10,7%. En relación a abril 2021, los accidentes aumentaron un 19%. Se establece que la cuantía de accidentes del presente mes se encuentra un 1,9% por debajo el indicador promedio mensual del año anterior (51 eventos mensuales).

	ENE 2021	ENE 2022	FEB 2021	FEB 2022	MAR 2021	MAR 2022	ABR 2021	ABR 2022	MAY 2021	MAY 2022	JUN 2021	JUN 2022	JUL 2021	JUL 2022	AGO 2021	AGO 2022	SEP 2021	SEP 2022	OCT 2021	OCT 2022	NOV 2021	NOV 2022	DIC 2021	DIC 2022
Con Lesionados	27	19	13	16	17	18	18	19	16	0	15	0	21	0	23	0	20	0	29	0	23	0	36	0
Sin Lesionados	14	36	22	26	22	38	24	31	37	0	35	0	29	0	30	0	47	0	28	0	39	0	26	0
Total Acc.	41	55	35	42	39	56	42	50	53	0	50	0	50	0	53	0	67	0	57	0	62	0	62	0

Tabla 3: Accidentes de Tránsito 2021 - 2022. Fuente: Reporte 33 SICE.

Año	Accidentes			MueTos	Lesionados			Total Lesionados	Tipos de Accidentes con Lesionados o MueTos					
	Total	C/Lesionados o MueTos	Sin / Lesionados		Graves	MGraves	Leves		Atropello	Caida	Volcadura	Colisión	Choque	Otros
2017	585	220	365	3	25	10	270	305	3	0	11	155	51	0
2018	568	254	314	3	30	24	288	342	2	2	17	178	55	0
2019	496	203	293	3	11	34	261	306	2	0	9	149	43	0
2020	437	189	248	7	26	22	212	260	6	0	12	112	59	0
2021	611	258	353	6	18	17	324	359	3	1	7	183	64	0
2022	203	72	130	2	10	3	83	97	1	2	4	57	17	0

Tabla 4: Accidentes de Tránsito y sus Consecuencias. Fuente: Informe Mensual de Explotación, SC VNE.

5. Consultas y Reclamos de Usuarios

Total de Atenciones	44.261	100%
A) Consultas	13.459	30,41%
B) Solicitudes	30.191	68,21%
C) Reclamos	611	1,38%

Tabla 5: Distribución de Atenciones por área temática.
Fuente: Informe Mensual de Explotación SC VNE, abril 2022.

Durante el mes de abril de 2022, se efectuaron 44.261 atenciones ingresadas por los diversos canales de atención al usuario, un 21,3% más respecto al mes anterior. De ellas, el 30% correspondieron a Consultas, 68% a Solicitudes y un 1.4% a Reclamos.

La principal Atención a usuarios tiene relación con Solicitudes con 30.191 contactos efectivos, los cuales aumentaron en un 9% respecto al mes de marzo de 2022, con un total de 27.693 contactos de esta naturaleza. Los Reclamos se vieron disminuidos respecto al mes anterior, con 611 casos ingresados en abril 2022 versus 623 Reclamos ingresados en marzo 2022.

6. ATENCIÓN A CLIENTES

Tipo de incidente	Ene	Feb	Mar	Abr	May	Jun	Jul	Ago	Sep	Oct	Nov	Dic	Total
A: Vehículo detenido	436	335	424	365									1.560
B: Accidente de Tránsito	55	42	56	50									203
C: Incendio	1	3	2	3									9
D: Derrame	38	41	36	37									152
E: Caída de elementos	0	0	0	0									0
F: Operativo Especial	12	14	22	11									59
G: Sustancia Peligrosa	0	0	0	0									0
H: Evento	0	0	0	1									1
J: Trabajos con ocupación de calzada	142	91	138	183									554
K: Incidentes varios	3	12	10	8									33
L: Incidentes de Frontera	2	3	5	5									15
X: Incidentes sin clasificar	4	5	0	2									11
TOTAL	693	546	693	665	0	0	0	0	0	0	0	0	2.597

Tabla 6: Atenciones mensuales y acumuladas.
Fuente: Informe Mensual de Explotación SC VNE, marzo 2022.

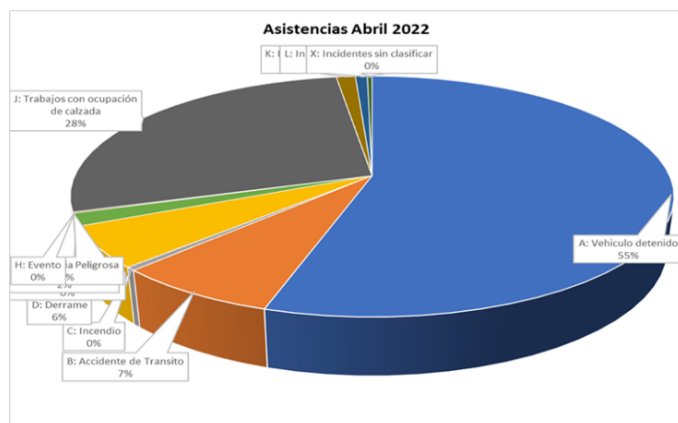


Gráfico 8: Distribución porcentual de las Asistencias.
Fuente: Informe Mensual de Explotación SC VNE, abril de 2022.

Durante abril de 2022 se efectuaron 665 asistencias, las cuales disminuyeron en un 4% con respecto de marzo de 2022, y han aumentado en un 1,8% con respecto a las 653 asistencias de abril de 2021.

El principal requerimiento correspondió a Asistencia a vehículos detenidos, lo que representó un 55% del total.

Las asistencias más relevantes, después de las “Asistencias a Vehículos Detenidos”, correspondieron a: Trabajos con ocupación de calzada (28%) y Accidentes de tránsito (7%).

7. HECHOS RELEVANTES

La Sociedad Concesionaria Vespucio Norte Express S.A., reajustó los valores de tarifas por peaje, de acuerdo a lo establecido el Art. 1.14 BALI y el Capítulo Séptimo del CC1, y conforme a la revisión efectuada por la Inspección Fiscal, las nuevas tarifas no consideran el 3.5% inserto en la fórmula para el Reajuste Real Anual de Tarifas, cuyas compensaciones se regulan a través del CAR-2. Asimismo, una vez que el Decreto N°5 de Congelamiento Tarifario del Tramo 1 esté completamente tramitado y publicado en el D.O., aplicarán las tarifas TS demarcadas en rojo.

SISTEMA AMÉRICO VESPUCIO NOR – PONIENTE, AV EL SALTO – RUTA 78
ABRIL 2022

Sentido	Tramo	Pórtico	Longitud (km)	Peaje Categoría 1 y 4			Peaje Categoría 2			Peaje Categoría 3		
				TBFP	TBP	TS	TBFP	TBP	TS	TBFP	TBP	TS
				78,515	157,030	235,546	157,030	314,060	471,092	235,545	471,090	706,638
Poniente	1	P 15	1,40	109,92	219,84		219,84	439,68		329,76	659,53	
	1	P 13	4,10	321,91	643,82		643,82	1.287,65		965,73	1.931,47	
	2	P 11	3,00	235,55	471,09		471,09	942,18		706,64	1.413,27	
	3	P 8	6,50	510,35	1.020,70		1.020,70	2.041,39		1.531,04	3.062,09	
	4	P 6	4,50	353,32	706,64		706,64	1.413,27		1.059,95	2.119,91	
	5	P 4	3,50	274,80	549,61	824,41	549,61	1.099,21	1.648,82	824,41	1.648,82	2.473,23
	6	P 2	2,10	164,88	329,76	494,65	329,76	659,53	989,29	494,64	989,29	1.483,94
6	P 17	3,90	306,21	612,42	918,63	612,42	1.224,83	1.837,26	918,63	1.837,25	2.755,89	
Oriente	6	P 1	1,20	94,22	188,44	282,66	188,44	376,87	565,31	282,65	565,31	847,97
	6	P 16	4,80	376,87	753,74	1.130,62	753,74	1.507,49	2.261,24	1.130,62	2.261,23	3.391,86
	5	P 3	3,50	274,80	549,61		549,61	1.099,21		824,41	1.648,82	
	4	P 5	4,50	353,32	706,64		706,64	1.413,27		1.059,95	2.119,91	
	3	P 7	1,04	81,66	163,31		163,31	326,62		244,97	489,93	
	3	P 9	5,46	428,69	857,38		857,38	1.714,77		1.286,08	2.572,15	
	2	P 10	3,00	235,55	471,09		471,09	942,18		706,64	1.413,27	
	1	P 12	0,69	54,18	108,35		108,35	216,70		162,53	325,05	
1	P 14	4,81	377,66	755,31		755,31	1.510,63		1.132,97	2.265,94		

En lo referente a temas ambientales, no se produjeron hechos relevantes en este período.