

CONCESION INTERNACIONAL SISTEMA AMÉRICO VESPUCIO SUR; RUTA 78 – AV.GRECIA JUNIO 2017
1. ANTECEDENTES GENERALES.

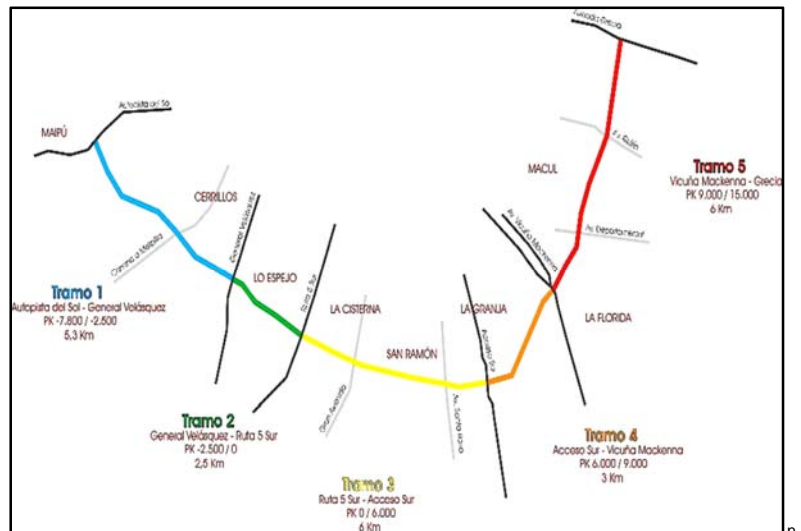
La Concesión Vial “Sistema Américo Vespucio Sur – Ruta 78 – Av. Grecia”, es una autopista urbana de Santiago que utiliza el sistema electrónico de cobro de tarifas *free-flow*. Es parte de la Circunvalación Américo Vespucio, y se extiende entre Av. Grecia por el Oriente, y la Ruta 78 por el Poniente, integrando en su área de influencia a nueve comunas, las cuales son: Macul, Peñalolen, La Florida, La Granja, San Ramón, La Cisterna, Lo Espejo, Cerrillos y Maipú. Por tanto su trazado está asociado a comunas con alta tasa de densidad poblacional y habitacional. Además esta autopista interactúa con rutas como: Acceso Sur, Ruta 5, General Velásquez y Ruta 78, absorbiendo y evacuando desde y hacia estas vías, un flujo vehicular de importancia.

De igual forma se conecta con el Oriente de la capital a través de la continuación de la Avenida Vespucio Oriente y conecta a todo el Poniente al unirse con la Autopista Vespucio Norte.

Nombre del Contrato	Concesión Internacional Sistema Américo Vespucio Sur – Ruta 78 - Av. Grecia.
Sociedad Concesionaria	Sociedad Concesionaria Autopista Nueva Vespucio Sur S.A.
Decreto de Adjudicación	D.S. MOP N° 1209 del 20.08.2001.
Inicio de Concesión	06.12.2002.
Plazo de Concesión	30 años.
Kilómetros Concesionados	23,5 Kilómetros.
Kilómetro de: inicio	15,7 Oriente.
Kilómetro de: termino	7,8 Poniente.
Puesta en Servicio Provisoria	Tramo 1, 2 y 3: El 29.11.2005 por Res DGOP (E) N° 3702 de fecha: 28.11.2005.
Puesta Servicio Provisoria Total	Tramo 4 y 5: El 13.11.2005 por Res DGOP (E) N° 3417 de fecha: 11.11.2005.
Puesta en Servicio Definitiva	El 28.04.2006 por Res DGOP (E) N° 1388 de fecha: 27.04.2006.
Fecha Máxima de Término	05.12.2032.
Presupuesto original Oficial de la Obra (BALI)	UF 10.350.000.
Inversión precio Oferta Oficial	UF 11.215.779.
Convenios Complementarios	CC 1 D.S. MOP N° 102 del 16.02.2004 UF 8.138.024. CC 2 DS MOP N° 58 del 31.01.2006 UF 1.822.866.
Accionistas y su participación	Sociedad Concesionaria Autopista Nueva Vespucio Sur S.A. 100 %.

Por Resuelvo N° 055 de la D.G.O.P. de fecha 01 de Abril de 2015 se reinicia Asesoría a la Inspección Fiscal por parte de Axioma Ingenieros Consultores. Esta etapa considera un plazo de treinta (30) meses de operación desde la fecha de la Resolución, hasta el 30 de septiembre de 2017.

Call Center	600 230 6000. 02 23474900 Desde Celular.
Fono Emergencia	226943400.
Centro(s) Atención Clientes	2600 571 3000.
Centro(s) Atención de Emergencia	26943400.
N° Postes SOS	61.
Mensajería Variable	18 paneles.
Página WEB Concesionaria	www.vespuciosur.cl



2. INFORMACION DE FLUJO VEHICULAR (Transacciones)*.

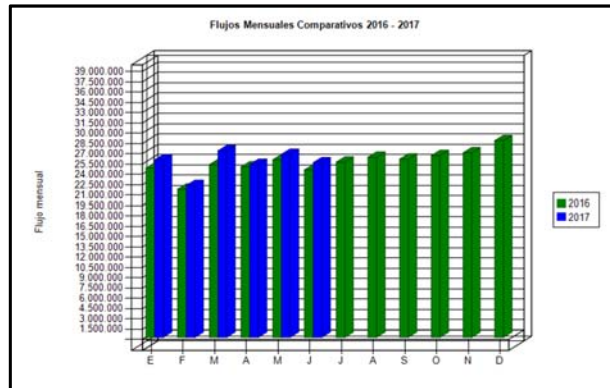


Gráfico 1: Flujos Mensuales Comparativos 2016-2017.
Fuente: Reporte 28 SICE.

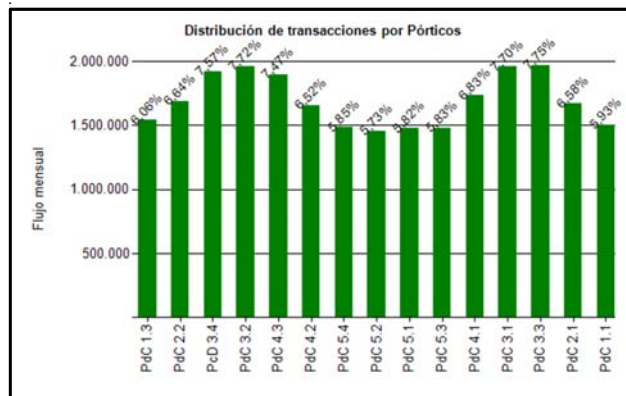
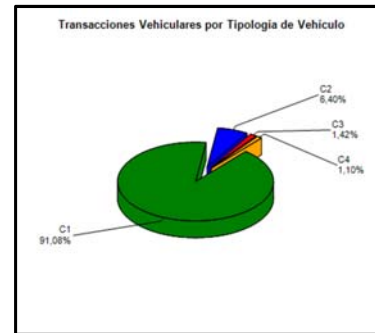


Gráfico 3: Distribución de Flujos por Pórtico de Cobro, junio 2017
Fuente: Reporte 29 SICE.



Categoría	Transacciones
C1	23.151.169
C2	1.627.732
C3	360.626
C4	279.295
Total	25.418.822

Gráfico 2: Distribución Flujos por Categoría Vehicular, junio 2017.

Fuente: Reporte 29 SICE.

C1: Autos y Camionetas con/sin Remolque
C2: Buses y Camiones
C3: Camiones con Remolque
C4: Motos y Motonetas

El flujo vehicular o transacciones vehiculares corresponde a las pasadas que realizan los vehículos bajo cada uno de los 15 puntos de cobro emplazados en la autopista.

Durante junio 2017 se registró un total de 25.418.822 transacciones por flujo vehicular.

Las transacciones vehiculares del presente mes de junio 2017, disminuyeron en un 4,59% respecto al pasado mes de mayo 2017, por el contrario, aumentaron en un 4,34% con respecto a junio 2016.

Desde el inicio del período de explotación, el patrón de uso de la autopista, a la fecha, se ha mantenido con un aumento moderado de modo constante. El flujo vehicular por categorías durante el mes de junio 2017, indica que el 92,18%, del tránsito de vehículos corresponde a la categoría C1-C4 (vehículos livianos), mientras que el 7,82% restante corresponde a las categorías C2 y C3 por vehículos pesados (buses y camiones).

FLUJOS HISTÓRICOS POR CONTRATO												
	ENE	FEB	MAR	ABR	MAY	JUN	JUL	AGO	SEP	OCT	NOV	DIC
2013	20.358.128	16.871.839	20.444.649	20.595.497	20.637.042	20.359.489	20.962.877	21.547.386	20.064.504	22.550.875	22.145.306	24.133.770
2014	21.772.849	18.106.837	22.258.005	21.677.765	22.219.162	21.025.687	22.110.707	22.668.140	21.650.191	23.857.070	23.180.779	24.958.052
2015	22.639.292	19.202.591	23.698.451	23.191.218	24.763.995	23.947.606	24.720.350	24.757.967	24.212.921	25.786.606	25.806.118	27.228.494
2016	24.614.449	21.543.832	25.128.314	24.800.220	25.843.169	24.360.452	25.495.450	26.217.426	25.935.864	26.450.245	26.859.728	28.632.509
2017	25.834.261	22.092.013	27.156.660	25.153.175	26.641.586	25.418.822						

Fuente: Reporte 30 SICE

3. INFORMACION DE INGRESOS.

Durante junio 2017, la Sociedad Concesionaria Autopista Nueva Vespucio Sur S.A., devengó ingresos por un total de UF 224.670 por concepto de peajes.

Para efectos de cálculo de los ingresos devengados, en junio 2017, se registraron 25.418.822 transacciones facturables.

Los Ingresos Devengados de junio 2017, disminuyeron en un 4,75%, con respecto al mes inmediatamente anterior, por el contrario, aumentaron en un 8,44% respecto del mes de junio 2016.

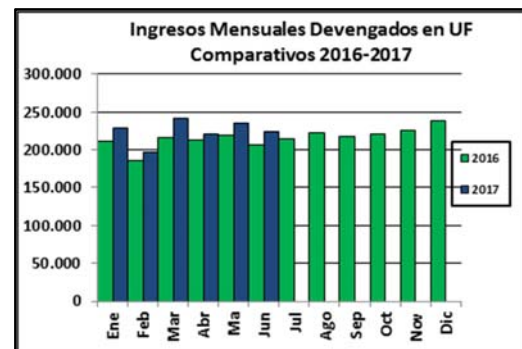


Gráfico 4: Ingresos Mensuales Devengados por Peaje, 2016-2017.
Fuente: Informe Mensual Ingresos de Explotación, SCAVS,

	ENE	FEB	MAR	ABR	MAY	JUN	JUL	AGO	SEP	OCT	NOV	DIC	Total
2013	164,635	138,859	166,837	169,747	168,686	166,545	169,457	173,337	158,603	179,041	175,279	187,763	2,018,789
2014	181,015	150,695	183,702	177,609	180,508	170,895	179,371	182,764	174,209	191,384	183,165	194,682	2,149,998
2015	195,473	167,270	205,639	199,047	200,557	194,997	199,776	200,436	194,026	208,048	206,620	215,405	2,395,565
2016	211,294	186,511	216,426	212,992	219,640	207,189	214,748	222,464	217,934	221,638	225,446	237,634	2,593,916
2017	229,550	196,755	242,085	220,285	235,864	224,670							1,349,208

Fuente: Informe Mensual de Ingresos Etapa de Explotación SCAVS.

4. ACCIDENTABILIDAD.

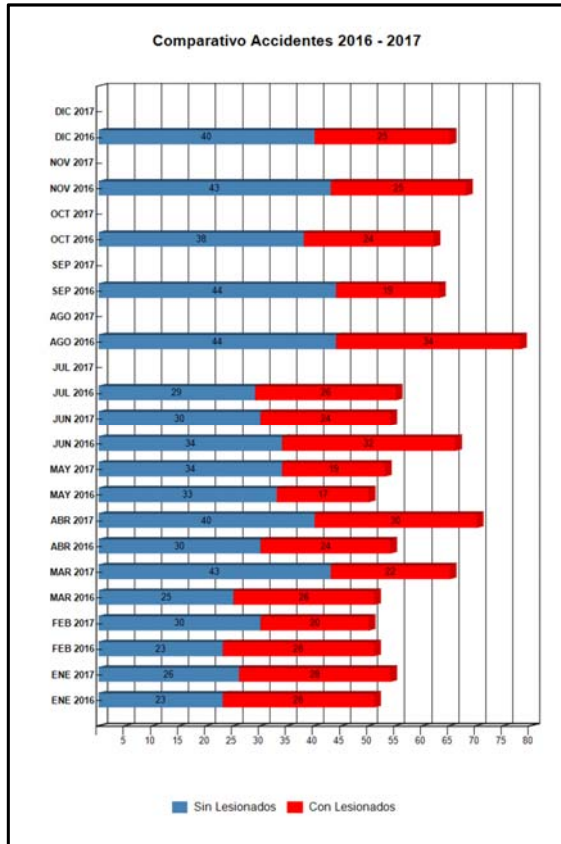


Gráfico 5: Comparativo Accidentes con y sin Lesionados, 2016-2017. Fuente: Reporte 33 SICE.

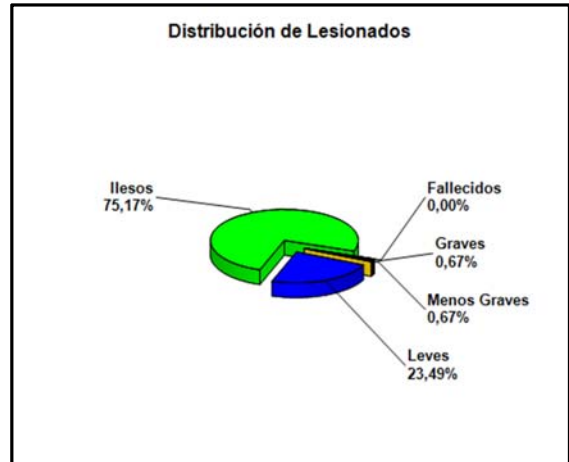


Gráfico 6: Consecuencia sobre Involucrados en Accidentes, junio 2017. Fuente: Reporte 34 SICE.

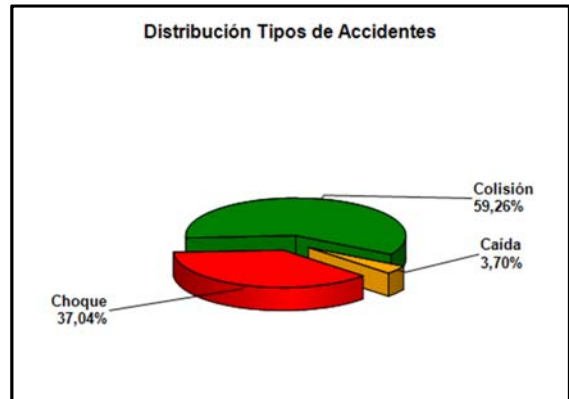


Gráfico 7: Distribución de Tipos de Accidentes, junio 2017. Fuente: Reporte 34 SICE.

Durante el presente mes de junio 2017, la Sociedad Concesionaria informó la ocurrencia de 54 accidentes de tránsito, en 24 de los cuales hubo consecuencias a la integridad de las personas.

El total de accidentes del mes aumentó en un 1,9% con respecto al mes anterior, el que registró 53 accidentes. Por otra parte, el indicador experimentó un decremento del 18,2% en la cuantía de accidentes con respecto al mismo mes del año anterior, en el que ocurrieron 66 accidentes.

Tabla de Accidentes con o sin Lesionados Comparativos Año Actual y Año Anterior.

	ENE 2016	ENE 2017	FEB 2016	FEB 2017	MAR 2016	MAR 2017	ABR 2016	ABR 2017	MAY 2016	MAY 2017	JUN 2016	JUN 2017	JUL 2016	JUL 2017	AGO 2016	AGO 2017	SEP 2016	SEP 2017	OCT 2016	OCT 2017	NOV 2016	NOV 2017	DIC 2016	DIC 2017
Con Lesionados	28	28	28	20	26	22	24	30	17	19	32	24	26	0	34	0	19	0	24	0	25	0	25	0
Sin Lesionados	23	26	23	30	25	43	30	40	33	34	34	30	29	0	44	0	44	0	38	0	43	0	40	0
Total Acc.	51	54	51	50	51	65	54	70	50	53	66	54	55	0	78	0	63	0	62	0	68	0	65	0

Fuente: Reporte 33 SICE.

Accidentes Acumulados Anuales (últimos 4 años).

Años	Accidentes		Victimas				Total Lesionados	Tipos de Accidentes con lesionados					
	Total	Con Lesionados	Muertos	Graves	Menos Graves	Leves		Atropello	Caída	Volcaduras	Colisión	Choque	Otros
2014	529	217	3	16	18	303	340	1	7	3	141	65	
2015	664	285	7	9	34	373	423	4	10		189	82	
2016	714	308	4	6	46	396	452	1	9	4	190	104	
2017	346	143	1	6	19	199	225		7	1	80	54	1

Fuente: Reporte 35 SICE.

5. ATENCIÓN A CLIENTES.

5.1 Asistencia a Usuarios.

Tipo de Atención	ene-17	feb-17	mar-17	abr-17	may-17	jun-17	jul-17	ago-17	sep-17	oct-17	nov-17	dic-17	Media	Total
1 Reparación Vehículo in situ	0	0	0	0	0	0							0	0
2 Remolque del vehículo en panne	251	182	242	205	238	241							227	1.359
3 Panne por falta combustible vehículo	34	32	34	33	53	46							39	232
4 Detecta falla de vehículo y solicita otro servicio	22	9	16	24	22	16							18	109
5 Primero Auxilios	0	0	0	1	1	2							1	4
6 Auxilios en Accidentes	0	0	0	0	0	0							0	0
7 Traslado de usuario a centro asistencial	0	0	0	0	1	1							0	2
8 Instalación de señalización preventiva	525	392	496	402	424	460							450	2.699
9 Otros	8	2	6	3	6	3							5	28
Total	840	617	794	668	745	769							739	4.433

Fuente: Informe Mensual de Tráfico Explotación, SCAVS,

Durante el mes de junio 2017, se efectuaron 769 asistencias a usuarios en ruta, representando un aumento de un 3,22% con respecto al mes anterior, en el cual se registraron 745 casos, asimismo, con respecto al mes de mayo 2016 con 760 casos, representó un aumento del 1,18%.

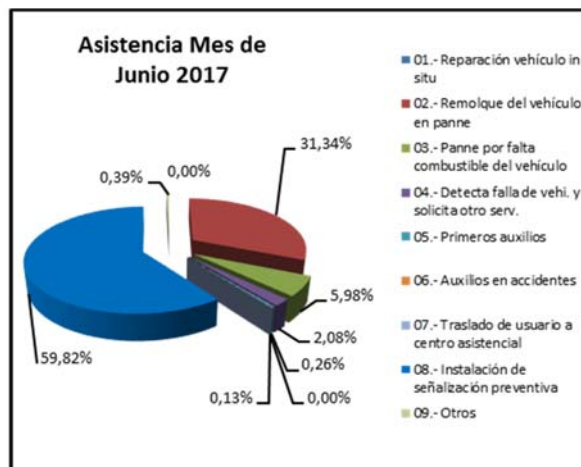


Gráfico 8: Distribución Porcentual de las Asistencias, junio 2017.
Fuente: Informe Mensual de Tráfico Explotación SCAVS.

El principal requerimiento correspondió al Tipo (8), Instalación de señalización preventiva para la atención de incidencias con ocupación de calzada, con 460 casos representando el 59,82%, y a continuación el Tipo (2), Remolque del vehículo en panne, con 241 casos, lo que representa el 31,34% del total de los servicios.

5.2 Reclamos.

Durante el mes de junio 2017, se registraron 606 reclamos, representando una disminución del 16,64% con respecto al mes anterior. El principal ítem fue el de Cobros en la Boleta o la Factura con 278, representando el 45,88%, y a continuación el de Distribución (la Boleta no llega, o llega tarde o no es recepcionada) con 176 reclamos, representando el 29,04%.

6. HECHOS RELEVANTES.

No se registraron hechos relevantes que informar en el mes de junio 2017.