

1. ANTECEDENTES GENERALES.

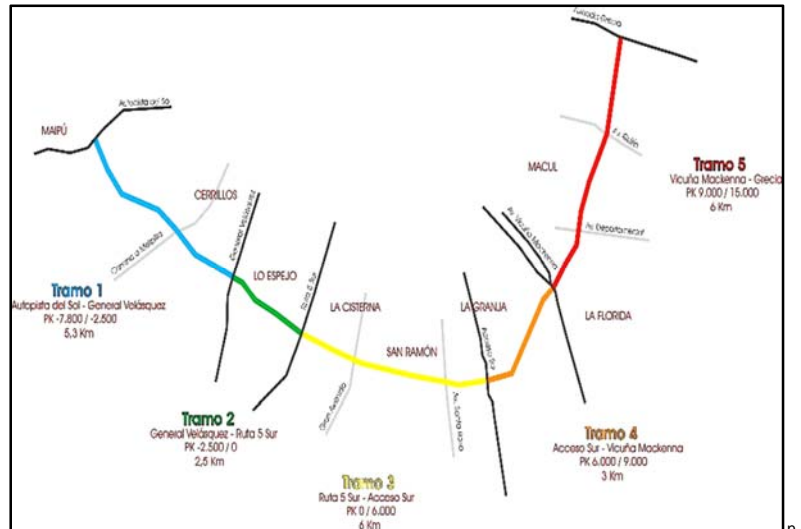
La Concesión Vial “Sistema Américo Vespucio Sur – Ruta 78 – Av. Grecia”, es una autopista urbana de Santiago que utiliza el sistema electrónico de cobro de tarifas *free-flow*. Es parte de la Circunvalación Américo Vespucio, y se extiende entre Av. Grecia por el Oriente, y la Ruta 78 por el Poniente, integrando en su área de influencia a nueve comunas, las cuales son: Macul, Peñalolen, La Florida, La Granja, San Ramón, La Cisterna, Lo Espejo, Cerrillos y Maipú. Por tanto su trazado está asociado a comunas con alta tasa de densidad poblacional y habitacional. Además esta autopista interactúa con rutas como: Acceso Sur, Ruta 5, General Velásquez y Ruta 78, absorbiendo y evacuando desde y hacia estas vías, un flujo vehicular de importancia.

De igual forma se conecta con el Oriente de la capital a través de la continuación de la Avenida Vespucio Oriente y conecta a todo el Poniente al unirse con la Autopista Vespucio Norte.

Nombre del Contrato	Concesión Internacional Sistema Américo Vespucio Sur – Ruta 78 - Av. Grecia.
Sociedad Concesionaria	Sociedad Concesionaria Autopista Nueva Vespucio Sur S.A.
Decreto de Adjudicación	D.S. MOP N° 1209 del 20.08.2001.
Inicio de Concesión	06.12.2002.
Plazo de Concesión	30 años.
Kilómetros Concesionados	23,5 Kilómetros.
Kilómetro de: inicio	15,7 Oriente.
Kilómetro de: termino	7,8 Poniente.
Puesta en Servicio Provisoria	Tramo 1, 2 y 3: El 29.11.2005 por Res DGOP (E) N° 3702 de fecha: 28.11.2005.
Puesta Servicio Provisoria Total	Tramo 4 y 5: El 13.11.2005 por Res DGOP (E) N° 3417 de fecha: 11.11.2005.
Puesta en Servicio Definitiva	El 28.04.2006 por Res DGOP (E) N° 1388 de fecha: 27.04.2006.
Fecha Máxima de Término	05.12.2032.
Presupuesto original Oficial de la Obra (BALI)	UF 10.350.000.
Inversión precio Oferta Oficial	UF 11.215.779.
Convenios Complementarios	CC 1 D.S. MOP N° 102 del 16.02.2004 UF 8.138.024. CC 2 DS MOP N° 58 del 31.01.2006 UF 1.822.866.
Accionistas y su participación	Sociedad Concesionaria Autopista Nueva Vespucio Sur S.A. 100 %.

Por Resuelvo N° 055 de la D.G.O.P. de fecha 01 de Abril de 2015 se reinicia Asesoría a la Inspección Fiscal por parte de Axioma Ingenieros Consultores. Esta etapa considera un plazo de treinta (30) meses de operación desde la fecha de la Resolución, hasta el 30 de septiembre de 2017.

Call Center	600 230 6000. 02 23474900 Desde Celular.
Fono Emergencia	226943400.
Centro(s) Atención Clientes	2600 571 3000.
Centro(s) Atención de Emergencia	26943400.
N° Postes SOS	61.
Mensajería Variable	18 paneles.
Página WEB Concesionaria	www.vespuciosur.cl



2. INFORMACION DE FLUJO VEHICULAR (Transacciones)*.

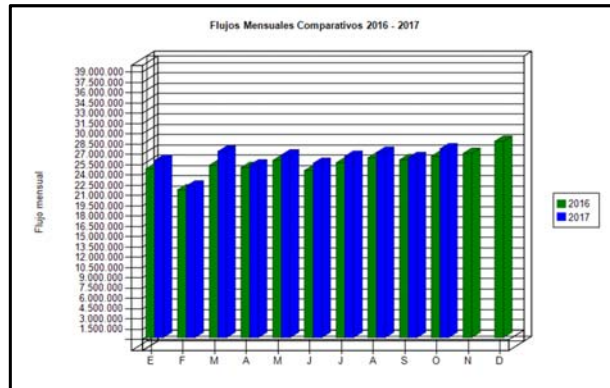


Gráfico 1: Flujos Mensuales Comparativos 2016-2017.
Fuente: Reporte 28 SICE.

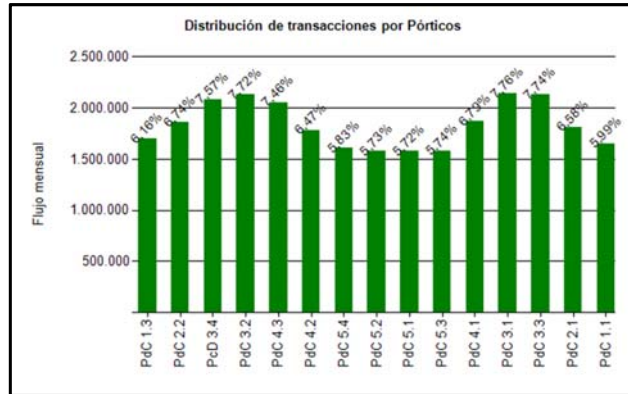


Gráfico 3: Distribución de Flujos por Pórtico de Cobro, octubre 2017
Fuente: Reporte 29 SICE.

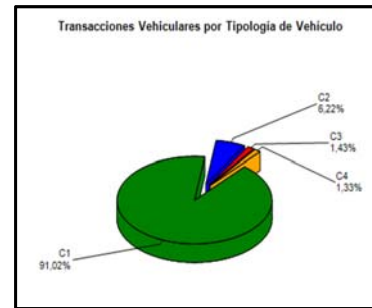


Gráfico 2: Distribución Flujos por Categoría Vehicular, octubre 2017.

Fuente: Reporte 29 SICE.

C1: Autos y Camionetas con/sin Remolque

C2: Buses y Camiones

C3: Camiones con Remolque

C4: Motos y Motonetas

Categoría	Transacciones
C1	25.058.175
C2	1.712.856
C3	394.696
C4	365.307
Total	27.531.034

El flujo vehicular o transacciones vehiculares corresponde a las pasadas que realizan los vehículos bajo cada uno de los 15 puntos de cobro emplazados en la autopista.

Durante octubre 2017 se registró un total de 27.531.034 transacciones por flujo vehicular.

Las transacciones vehiculares del presente mes de octubre 2017, aumentaron en un 4,89% respecto al pasado mes de septiembre 2017, asimismo, aumentaron en un 4,09% con respecto a octubre 2016.

Desde el inicio del período de explotación, el patrón de uso de la autopista, a la fecha, se ha mantenido con un aumento moderado de modo constante. El flujo vehicular por categorías durante el mes de octubre 2017, indica que el 92,35%, del tránsito de vehículos corresponde a la categoría C1-C4 (vehículos livianos), mientras que el 7,65% restante corresponde a las categorías C2 y C3 por vehículos pesados (buses y camiones).

FLUJOS HISTÓRICOS POR CONTRATO												
	ENE	FEB	MAR	ABR	MAY	JUN	JUL	AGO	SEP	OCT	NOV	DIC
2013	20.358.128	16.871.839	20.444.649	20.595.497	20.637.042	20.359.489	20.962.877	21.547.386	20.064.504	22.550.875	22.145.306	24.133.770
2014	21.772.849	18.106.837	22.258.005	21.677.765	22.219.162	22.110.707	22.668.140	21.650.191	23.857.070	23.180.779	23.180.779	24.958.052
2015	22.639.292	19.202.591	23.698.451	23.191.218	24.763.995	23.947.606	24.720.350	24.757.967	24.212.921	25.786.606	25.806.118	27.228.494
2016	24.614.449	21.543.832	25.128.314	24.800.220	25.843.169	24.360.452	25.495.480	26.217.426	25.935.864	26.450.245	26.859.728	28.632.509
2017	25.834.261	22.092.013	27.156.660	25.153.175	26.641.586	25.418.822	26.443.740	27.015.730	26.247.818	27.531.034		

Fuente: Reporte 30 SICE

3. INFORMACION DE INGRESOS.

Durante octubre 2017, la Sociedad Concesionaria Autopista Nueva Vespucio Sur S.A., devengó ingresos por un total de UF 241.025 por concepto de peajes.

Para efectos de cálculo de los ingresos devengados, en octubre 2017, se registraron 27.531.034 transacciones facturables.

Los Ingresos Devengados de octubre 2017, aumentaron en un 5,02%, con respecto al mes inmediatamente anterior, asimismo, aumentaron en un 8,75% respecto del mes de octubre 2016.

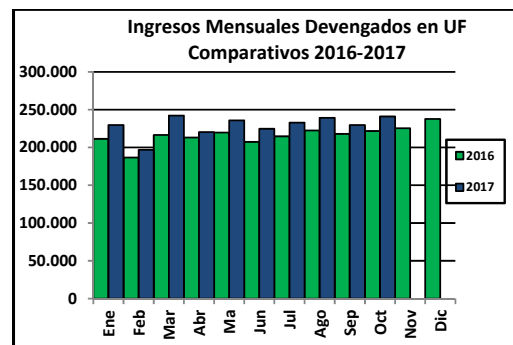


Gráfico 4: Ingresos Mensuales Devengados por Peaje, 2016-2017.

Fuente: Informe Mensual Ingresos de Explotación, SCAVS.

	ENE	FEB	MAR	ABR	MAY	JUN	JUL	AGO	SEP	OCT	NOV	DIC	Total
2013	164.635	138.859	166.837	169.747	168.686	166.545	169.457	173.337	158.603	179.041	175.279	187.763	2.018.789
2014	181.015	150.695	183.702	177.609	180.508	170.895	179.371	182.764	174.209	191.384	183.165	194.682	2.149.998
2015	195.473	167.270	205.639	199.047	200.557	194.997	199.776	200.436	194.026	208.048	206.620	215.405	2.395.565
2016	211.294	186.511	216.426	212.992	219.640	207.189	214.748	222.464	217.934	221.638	225.446	237.634	2.593.916
2017	229.550	196.755	242.085	220.285	235.864	224.670	232.725	239.130	229.500	241.025			2.291.588

Fuente: Informe Mensual de Ingresos Etapa de Explotación SCAVS.

4. ACCIDENTABILIDAD.

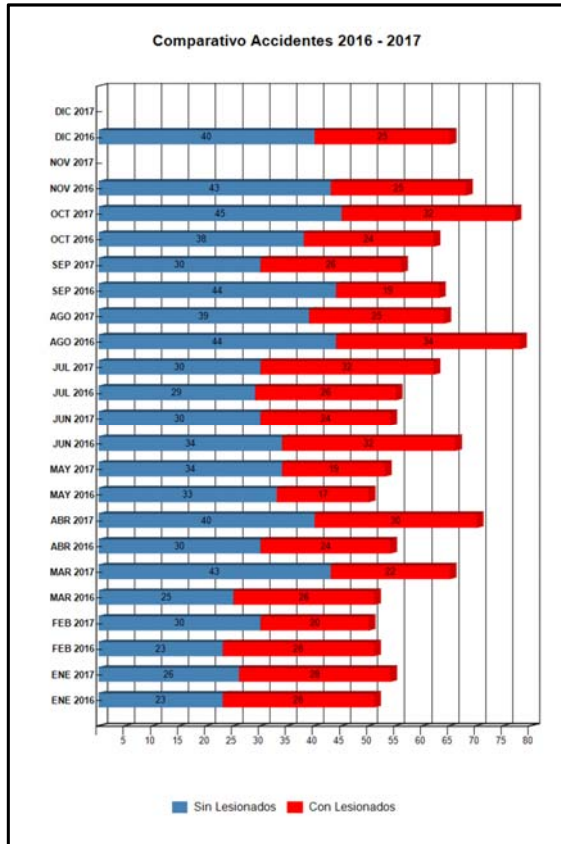


Gráfico 5: Comparativo Accidentes con y sin Lesionados, 2016-2017. Fuente: Reporte 33 SICE.

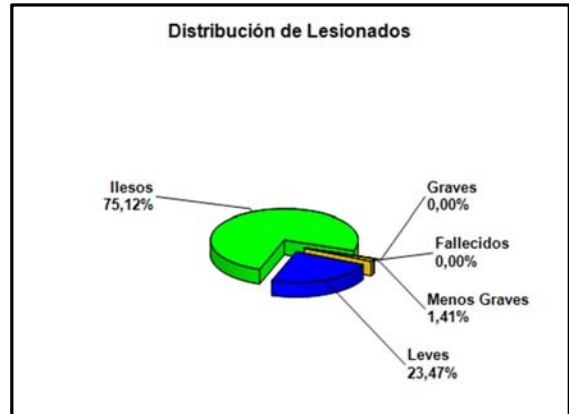


Gráfico 6: Consecuencia sobre Involucrados en Accidentes, octubre 2017. Fuente: Reporte 34 SICE.

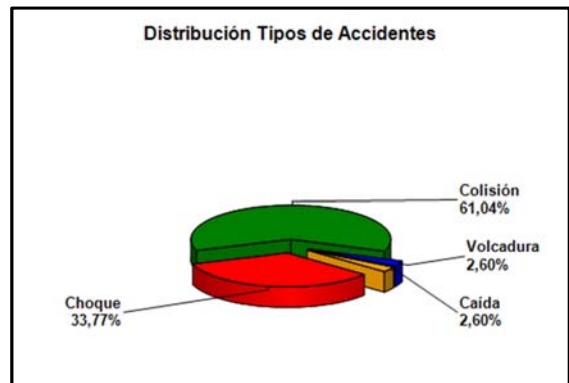


Gráfico 7: Distribución de Tipos de Accidentes, octubre 2017. Fuente: Reporte 34 SICE.

Durante el mes de Octubre 2017 la Sociedad Concesionaria informó la ocurrencia de 77 accidentes de tránsito, en 31 de los cuales hubo consecuencias a la integridad de las personas.

El total de accidentes de tránsito de octubre 2017, se incrementó en un 37,5% con respecto al mes anterior, el que registró 56. Del mismo modo, el indicador experimentó un aumento del 24,2% con respecto al mismo mes del año anterior, en el que ocurrieron 62 accidentes.

Tabla de Accidentes con o sin Lesionados Comparativos Año Actual y Año Anterior.

	ENE 2016	ENE 2017	FEB 2016	FEB 2017	MAR 2016	MAR 2017	ABR 2016	ABR 2017	MAY 2016	MAY 2017	JUN 2016	JUN 2017	JUL 2016	JUL 2017	AGO 2016	AGO 2017	SEP 2016	SEP 2017	OCT 2016	OCT 2017	NOV 2016	NOV 2017	DIC 2016	DIC 2017
Con Lesionados	28	28	28	20	26	22	24	30	17	19	32	24	26	32	34	25	19	26	24	32	25	0	25	0
Sin Lesionados	23	26	23	30	25	43	30	40	33	34	34	30	29	30	44	39	44	30	38	45	43	0	40	0
Total Acc.	51	54	51	50	51	65	54	70	50	53	66	54	55	62	78	64	63	56	62	77	68	0	65	0

Fuente: Reporte 33 SICE.

Accidentes Acumulados Anuales (últimos 4 años).

Años	Accidentes		Victimas				Total Lesionados	Tipos de Accidentes con lesionados				
	Total	Con Lesionados	Muertos	Graves	Menos Graves	Leves		Atropello	Caída	Volcaduras	Colisión	Choque
2014	529	217	3	16	18	303	1	7	3	141	65	
2015	664	285	7	9	34	373	4	10		189	82	
2016	714	308	4	6	46	396	1	9	4	190	104	
2017	605	258	2	9	31	373	1	13	4	155	83	2

Fuente: Reporte 35 SICE.

5. ATENCIÓN A CLIENTES.

5.1 Asistencia a Usuarios.

Tipo de Atención	ene-17	feb-17	mar-17	abr-17	may-17	jun-17	jul-17	ago-17	sep-17	oct-17	nov-17	dic-17	Media	Total
1 Reparación Vehículo in situ	0	0	0	0	0	0	0	0	0	0			0	0
2 Remolque del vehículo en panne	251	182	242	205	238	241	225	244	206	218			225	2.252
3 Panne por falta combustible vehículo	34	32	34	33	53	46	37	38	37	36			38	380
4 Detecta falla de vehículo y solicita otro servicio	22	9	16	24	22	16	23	26	25	28			21	211
5 Primero Auxilios	0	0	0	1	1	2	0	0	0	1			1	5
6 Auxilios en Accidentes	0	0	0	0	0	0	0	0	0	0			0	0
7 Traslado de usuario a centro asistencial	0	0	0	0	1	1	0	0	0	0			0	2
8 Instalación de señalización preventiva	525	392	496	402	424	460	449	471	409	433			446	4.461
9 Otros	8	2	6	3	6	3	1	2	1	3			4	35
Total	840	617	794	668	745	769	735	781	678	719			735	7.346

Fuente: Informe Mensual de Tráfico Explotación, SCAVS,

Durante el mes de octubre 2017, se efectuaron 719 asistencias a usuarios en ruta, representando un aumento de un 6,05% con respecto al mes anterior, en el cual se registraron 678 casos, asimismo, con respecto al mes de octubre 2016 con 693 casos, representó un aumento del 3,75%.

El principal requerimiento correspondió al Tipo (8), Instalación de señalización preventiva para la atención de incidencias con ocupación de calzada, con 433 casos representando el 60,22%, y a continuación el Tipo (2), Remolque del vehículo en panne, con 218 casos, lo que representa el 30,32% del total de los servicios.

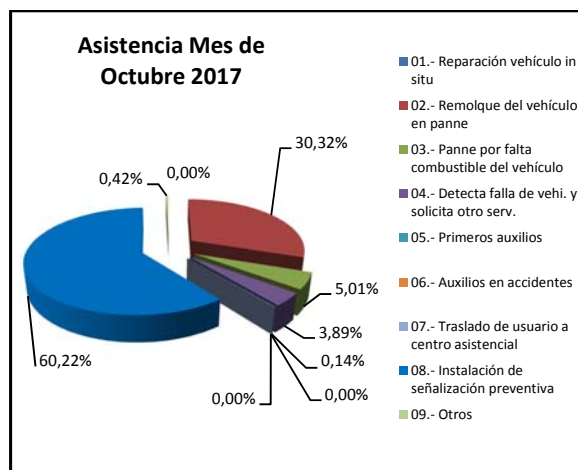


Gráfico 8: Distribución Porcentual de las Asistencias, octubre 2017.
Fuente: Informe Mensual de Tráfico Explotación SCAVS.

5.2 Reclamos.

Durante el mes de octubre 2017, se registraron 634 reclamos, representando un aumento del 10,07% con respecto al mes anterior. El principal ítem fue el de Cobros en la Boleta o la Factura con 293, representando el 46,22%, y a continuación el de Distribución (la Boleta no llega, o llega tarde o no es recepcionada) con 177 reclamos, representando el 27,92%.

6. HECHOS RELEVANTES.

No se registraron hechos relevantes que informar en el mes de octubre 2017.