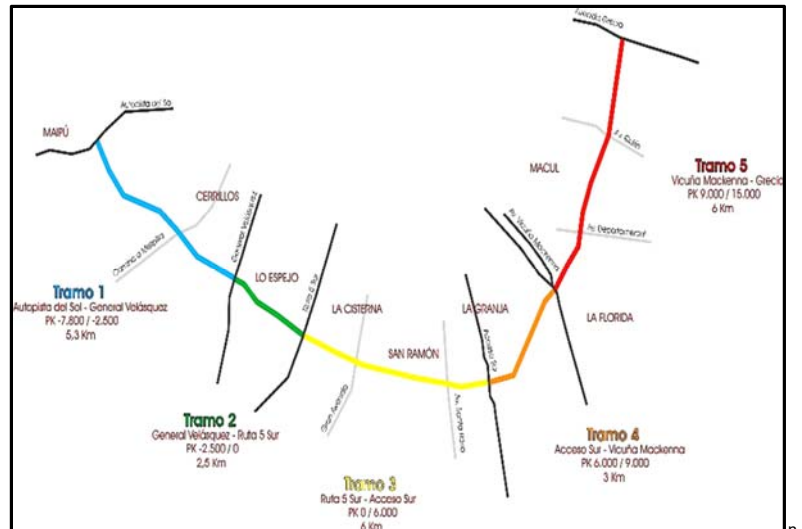


**CONCESION INTERNACIONAL SISTEMA AMÉRICO VESPUCCIO SUR; RUTA 78 – AV. GRECIA SEPTIEMBRE 2018**
**1. ANTECEDENTES GENERALES.**

La Concesión Vial “Sistema Américo Vespucio Sur – Ruta 78 – Av. Grecia”, es una autopista urbana de Santiago que utiliza el sistema electrónico de cobro de tarifas *free-flow*. Es parte de la Circunvalación Américo Vespucio, y se extiende entre Av. Grecia por el Oriente, y la Ruta 78 por el Poniente, integrando en su área de influencia a nueve comunas, las cuales son: Macul, Peñalolen, La Florida, La Granja, San Ramón, La Cisterna, Lo Espejo, Cerrillos y Maipú. Por tanto su trazado está asociado a comunas con alta tasa de densidad poblacional y habitacional. Además esta autopista interactúa con rutas como: Acceso Sur, Ruta 5, General Velásquez y Ruta 78, absorbiendo y evacuando desde y hacia estas vías, un flujo vehicular de importancia.

De igual forma se conecta con el Oriente de la capital a través de la continuación de la Avenida Vespucio Oriente y conecta a todo el Poniente al unirse con la Autopista Vespucio Norte.

Nombre del Contrato	Concesión Internacional Sistema Américo Vespucio Sur – Ruta 78 - Av. Grecia.
Sociedad Concesionaria	Sociedad Concesionaria Autopista Nueva Vespucio Sur S.A.
Decreto de Adjudicación	D.S. MOP N° 1209 del 20.08.2001.
Inicio de Concesión	06.12.2002.
Plazo de Concesión	30 años.
Kilómetros Concesionados	23,5 Kilómetros.
Kilómetro de: inicio	15,7 Oriente.
Kilómetro de: termino	7,8 Poniente.
Puesta en Servicio Provisoria	Tramo 1, 2 y 3: El 29.11.2005 por Res DGOP (E) N° 3702 de fecha: 28.11.2005. Tramo 4 y 5: El 13.11.2005 por Res DGOP (E) N° 3417 de fecha: 11.11.2005.
Puesta en Servicio Provisoria Total	El 28.04.2006 por Res DGOP (E) N° 1388 de fecha: 27.04.2006.
Puesta en Servicio Definitiva	El 31.08.2006 por Res DGOP (E) N° 2923 de fecha 30.08.2006.
Fecha Máxima de Término	05.12.2032.
Presupuesto original Oficial de la Obra (BALI)	<b>UF 10.350.000.</b>
Inversión precio Oferta Oficial	<b>UF 11.215.779.</b> CC 1 D.S. MOP N° 102 del 16.02.2004 <b>UF 8.138.024.</b> CC 2 DS MOP N° 58 del 31.01.2006 <b>UF 1.822.866.</b>
Convenios Complementarios	Inversión Total <b>UF 21.176.669.</b>
Accionistas y su participación	Sociedad Concesionaria Autopista Nueva Vespucio Sur S.A. 100 %.
Asesoría Inspección Fiscal	Por Resuelvo N° 176 de la D.G.O.P. tramitada totalmente con fecha 26 de enero de 2018 se reinicia Asesoría a la Inspección Fiscal por parte de Axioma Ingenieros Consultores. Esta etapa considera un plazo de treinta y dos (32) meses de operación desde el 31 de enero de 2018, hasta el 30 de septiembre de 2020



<b>Call Center</b>	600 230 6000. 02 23474900 Desde Celular.
<b>Fono Emergencia</b>	226943400.
<b>Centro(s) Atención Clientes</b>	2600 571 3000.
<b>Centro(s) Atención de Emergencia</b>	226943400.
<b>N° Postes SOS</b>	61.
<b>Mensajería Variable</b>	18 paneles.
<b>Página WEB Concesionaria</b>	<a href="http://www.vespuciosur.cl">www.vespuciosur.cl</a>

## 2. INFORMACION DE FLUJO VEHICULAR (Transacciones)\*.

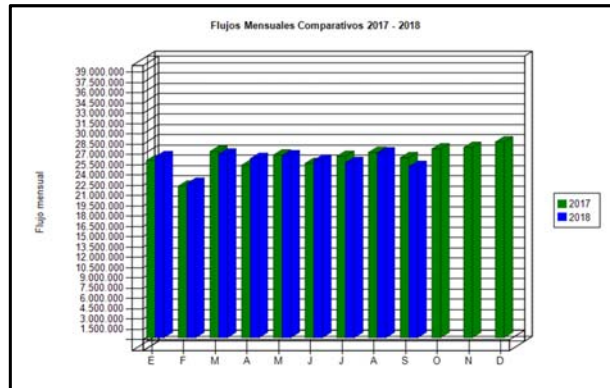
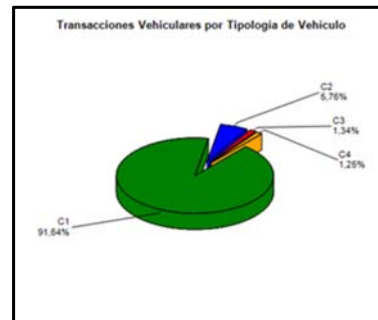


Gráfico 1: Flujos Mensuales Comparativos 2017-2018.  
Fuente: Reporte 28 SICE.



Categoría	Transacciones
C1	22.868.759
C2	1.438.072
C3	335.231
C4	311.602
Total	24.953.664

Gráfico 2: Distribución Flujos por Categoría Vehicular, septiembre 2018.

Fuente: Reporte 29 SICE.

C1: Autos y Camionetas con/sin Remolque  
C2: Buses y Camiones  
C3: Camiones con Remolque  
C4: Motos y Motonetas

El flujo vehicular o transacciones vehiculares corresponde a las pasadas que realizan los vehículos bajo cada uno de los 15 puntos de cobro emplazados en la autopista

Durante septiembre 2018 se registraron un total de 24.953.664 transacciones por flujo vehicular.

Las transacciones vehiculares del presente mes de septiembre 2018, disminuyeron en un 7,34% respecto al pasado mes de agosto 2018, asimismo, disminuyeron en un 4,93% con respecto a septiembre 2017.

Desde el inicio del periodo de explotación, el patrón de uso de la autopista, a la fecha, se ha mantenido con un aumento moderado de modo constante. El flujo vehicular por categorías durante el mes de septiembre 2018, indica que el 92,89%, del tránsito de vehículos corresponde a la categoría C1-C4 (vehículos livianos), mientras que el 7,11% restante corresponde a las categorías C2 y C3 por vehículos pesados (buses y camiones).

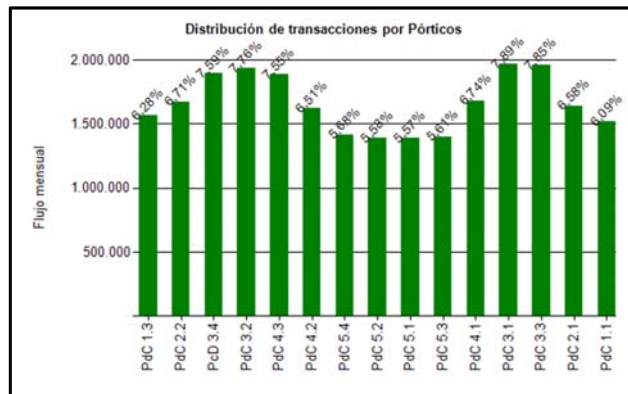


Gráfico 3: Distribución de Flujos por Pórtico de Cobro, septiembre 2018  
Fuente: Reporte 29 SICE.

FLUJOS HISTÓRICOS POR CONTRATO												
	ENE	FEB	MAR	ABR	MAY	JUN	JUL	AGO	SEP	OCT	NOV	DIC
2014	21.772.849	18.106.837	22.258.005	21.677.765	22.219.162	21.025.687	22.110.707	22.668.140	21.650.191	23.857.070	23.180.779	24.958.052
2015	22.639.292	19.202.591	23.698.451	23.191.218	24.763.995	23.947.606	24.720.350	24.757.967	24.212.921	25.786.606	25.806.118	27.228.494
2016	24.614.449	21.543.832	25.128.314	24.800.220	25.843.169	24.360.452	25.495.480	26.217.426	25.935.864	26.450.245	26.859.728	28.632.509
2017	25.834.261	22.092.013	27.156.660	25.153.175	26.641.586	25.418.822	26.443.740	27.015.730	26.247.818	27.531.034	27.738.431	28.538.538
2018	26.370.062	22.481.367	26.756.169	26.130.017	26.530.110	25.866.703	25.538.254	26.929.819	24.953.664			

Fuente: Reporte 30 SICE

## 3. INFORMACION DE INGRESOS.

Durante septiembre 2018, la Sociedad Concesionaria Autopista Nueva Vespucio Sur S.A., devengó ingresos por un total de UF 222.233 por concepto de peajes.

Para efectos de cálculo de los ingresos devengados, en septiembre 2018, se registraron 24.953.664 transacciones facturables.

Los Ingresos Devengados de septiembre 2018, disminuyeron en un 9,15%, con respecto al mes inmediatamente anterior, asimismo, disminuyeron en un 3,17% respecto del mes de septiembre 2017.

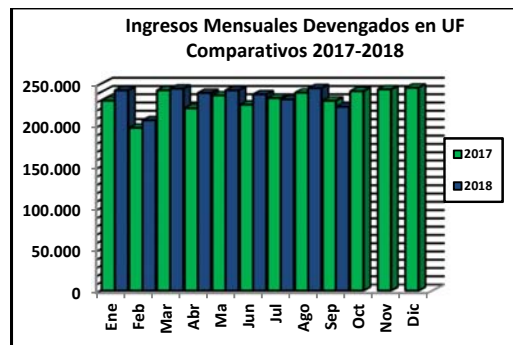


Gráfico 4: Ingresos Mensuales Devengados por Peaje, 2016-2017.  
Fuente: Informe Mensual Ingresos de Explotación, SCAVS.

	ENE	FEB	MAR	ABR	MAY	JUN	JUL	AGO	SEP	OCT	NOV	DIC	Total
2013	164.635	138.859	166.837	169.747	168.686	166.545	169.457	173.337	158.603	179.041	175.279	187.763	2.018.789
2015	195.473	167.270	205.639	199.047	200.557	194.997	199.776	200.436	194.026	208.048	206.620	215.405	2.395.565
2016	211.294	186.511	216.426	212.992	219.640	207.189	214.748	222.464	217.934	221.638	225.446	237.634	2.593.916
2017	229.550	196.755	242.085	220.285	235.864	224.670	232.725	239.130	229.500	241.025	243.261	245.209	2.780.059
2018	242.017	205.816	244.082	238.928	242.014	237.193	231.007	244.621	222.233				2.107.910

Fuente: Informe Mensual de Ingresos Etapa de Explotación SCAVS.

**4. ACCIDENTABILIDAD.**

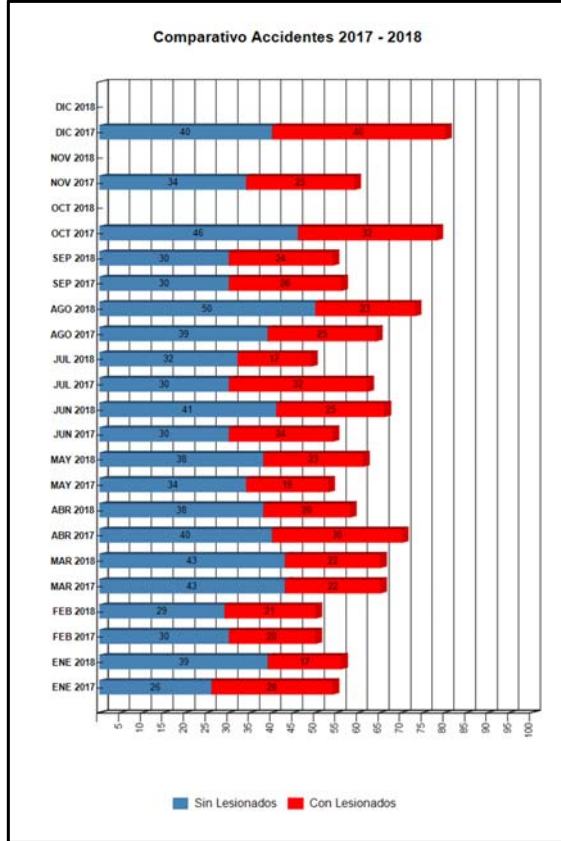


Gráfico 5: Comparativo Accidentes con y sin Lesionados, 2017-2018  
Fuente: Reporte 33 SICE.

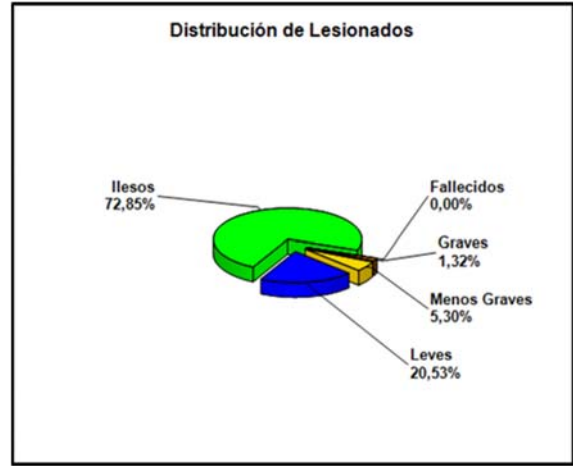


Gráfico 6: Consecuencia sobre Involucrados en Accidentes, septiembre 2018.  
Fuente: Reporte 34 SICE.

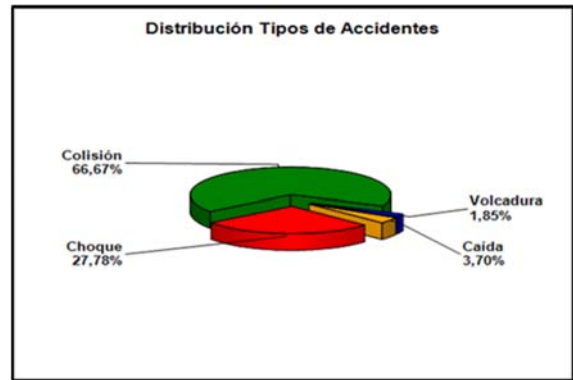


Gráfico 7: Distribución de Tipos de Accidentes, septiembre 2018.  
Fuente: Reporte 34 SICE.

Durante el mes de septiembre 2018, la Sociedad Concesionaria informó la ocurrencia de 54 accidentes de tránsito, en 24 de los cuales hubo consecuencias a la integridad de las personas.

El total de accidentes del mes disminuyó en un 26,0 % con respecto al mes anterior, el que registró 73 accidentes. Por otra parte, el indicador experimentó una disminución, de un 3,6 % en la cuantía de accidentes con respecto al mismo mes del año anterior.

Tabla de Accidentes con o sin Lesionados Comparativos Año Actual y Año Anterior.

	ENE 2017	ENE 2018	FEB 2017	FEB 2018	MAR 2017	MAR 2018	ABR 2017	ABR 2018	MAY 2017	MAY 2018	JUN 2017	JUN 2018	JUL 2017	JUL 2018	AGO 2017	AGO 2018	SEP 2017	SEP 2018	OCT 2017	OCT 2018	NOV 2017	NOV 2018	DIC 2017	DIC 2018
Con Lesionados	28	17	20	21	22	22	30	20	19	23	24	25	32	17	25	23	26	24	32	0	25	0	40	0
Sin Lesionados	26	39	30	29	43	43	40	38	34	38	30	41	30	32	39	50	30	30	46	0	34	0	40	0
Total Acc.	54	56	50	50	65	65	70	58	53	61	54	66	62	49	64	73	56	54	78	0	59	0	80	0

Fuente: Reporte 33 SICE.

Accidentes Acumulados Anuales (últimos 4 años).

Años	Accidentes		Víctimas				Total Lesionados	Tipos de Accidentes con lesionados				
	Total	Con Lesionados	Muertos	Graves	Menos Graves	Leves		Atropello	Caída	Volcaduras	Colisión	Choque
2015	664	285	7	9	34	373	4	10		189	82	
2016	714	308	4	6	46	396	1	9	4	190	104	
2017	745	323	3	19	38	459	2	16	7	192	104	2
2018	532	192	3	11	40	239	4	10	4	115	59	

Fuente: Reporte 35 SICE.

## 5. ATENCIÓN A CLIENTES.

### 5.1 Asistencia a Usuarios.

Tipo de Atención	ene-18	feb-18	mar-18	abr-18	may-18	jun-18	jul-18	ago-18	sep-18	oct-18	nov-18	dic-18	Media	Total
1 Reparación Vehículo in situ	0	0	0	0	0	0	0	0	0				0	0
2 Remolque del vehículo en panne	212	203	236	201	206	237	223	225	173				213	1.916
3 Panne por falta combustible vehículo	26	40	38	25	48	41	52	55	37				40	362
4 Detecta falla de vehículo y solicita otro servicio	20	12	24	26	25	26	22	23	15				21	193
5 Primero Auxilios	0	1	0	0	0	1	1	0	2				1	5
6 Auxilios en Accidentes	0	0	0	0	0	0	0	0	0				0	0
7 Traslado de usuario a centro asistencial	0	0	0	0	0	0	0	0	1				0	1
8 Instalación de señalización preventiva	465	371	460	383	418	437	463	449	351				422	3.797
9 Otros	2	1	2	4	1	4	0	0	6				2	20
<b>Total</b>	<b>725</b>	<b>628</b>	<b>760</b>	<b>639</b>	<b>698</b>	<b>746</b>	<b>761</b>	<b>752</b>	<b>585</b>				<b>699</b>	<b>6.294</b>

Fuente: Informe Mensual de Tráfico Explotación, SCAVS.

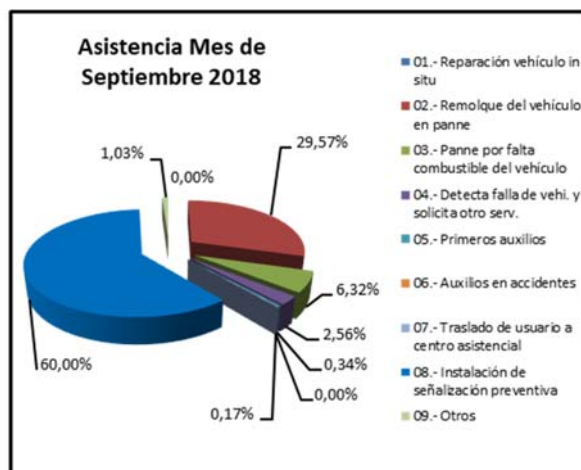


Gráfico 8: Distribución Porcentual de las Asistencias, septiembre 2018.  
Fuente: Informe Mensual de Tráfico Explotación SCAVS.

Durante el mes de septiembre 2018, se efectuaron 585 asistencias a usuarios en ruta, representando una disminución de un 22,21% con respecto al mes anterior, en el cual se registraron 752 casos, asimismo, con respecto al mes de septiembre 2017 con 678 casos, representó una disminución del 13,72%.

El principal requerimiento correspondió al Tipo (8), Instalación de señalización preventiva para la atención de incidencias con ocupación de calzada, con 351 casos representando el 60,00%, y a continuación el Tipo (2), Remolque del vehículo en panne, con 173 casos, lo que representa el 29,57% del total de los servicios.

### 5.2 Reclamos.

Durante el mes de septiembre 2018, se registraron 434 reclamos, representando una disminución del 24,13% con respecto al mes anterior. El principal ítem fue el de Cobros en la Boleta o la Factura con 227, representando el 52,30%, y a continuación el de Distribución (no llega la boleta o llega tarde, no recepción) con 104 reclamos, representando el 23,96%.