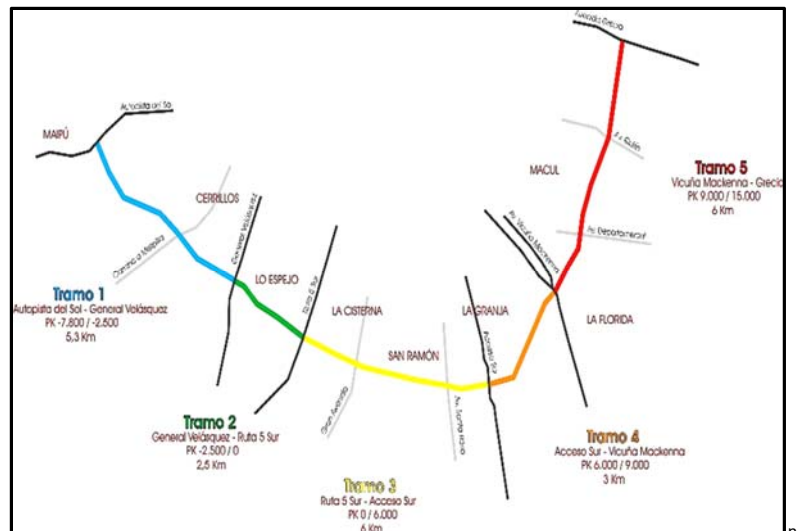


**CONCESION INTERNACIONAL SISTEMA AMÉRICO VESPUICIO SUR; RUTA 78 – AV. GRECIA MAYO 2019**
**1. ANTECEDENTES GENERALES.**

La Concesión Vial “Sistema Américo Vespucio Sur – Ruta 78 – Av. Grecia”, es una autopista urbana de Santiago que utiliza el sistema electrónico de cobro de tarifas *free-flow*. Es parte de la Circunvalación Américo Vespucio, y se extiende entre Av. Grecia por el Oriente, y la Ruta 78 por el Poniente, integrando en su área de influencia a nueve comunas, las cuales son: Macul, Peñalolén, La Florida, La Granja, San Ramón, La Cisterna, Lo Espejo, Cerrillos y Maipú. Por tanto su trazado está asociado a comunas con alta tasa de densidad poblacional y habitacional. Además esta autopista interactúa con rutas como: Acceso Sur, Ruta 5, General Velásquez y Ruta 78, absorbiendo y evacuando desde y hacia estas vías, un flujo vehicular de importancia.

De igual forma se conecta con el Oriente de la capital a través de la continuación de la Avenida Vespucio Oriente y conecta a todo el Poniente al unirse con la Autopista Vespucio Norte.

Nombre del Contrato	Concesión Internacional Sistema Américo Vespucio Sur, Ruta 78 - Av. Grecia.
Sociedad Concesionaria	Sociedad Concesionaria Autopista Nueva Vespucio Sur S.A.
Decreto de Adjudicación	D.S. MOP N° 1209 del 20.08.2001.
Inicio de Concesión	06.12.2002.
Plazo de Concesión	30 años.
Kilómetros Concesionados	23,5 kilómetros.
Kilómetro de: inicio	15,7 Oriente.
Kilómetro de: termino	7,8 Poniente.
Puesta en Servicio Provisoria	Tramo 1, 2 y 3: El 29.11.2005 por Res DGOP (E) N° 3702 de fecha: 28.11.2005. Tramo 4 y 5: El 13.11.2005 por Res DGOP (E) N° 3417 de fecha: 11.11.2005.
Puesta en Servicio Provisoria Total	El 28.04.2006 por Res DGOP (E) N° 1388 de fecha: 27.04.2006.
Puesta en Servicio Definitiva	El 31.08.2006 por Res DGOP (E) N° 2923 de fecha 30.08.2006.
Fecha Máxima de Término	05.12.2032.
Presupuesto original Oficial de la Obra (BALI)	<b>UF 10.350.000.</b>
Inversión precio Oferta Oficial	<b>UF 11.215.779.</b> CC 1 D.S. MOP N° 102 del 16.02.2004 <b>UF 8.138.024.</b> CC 2 DS MOP N° 58 del 31.01.2006 <b>UF 1.822.866.</b>
Convenios Complementarios	Inversión Total <b>UF 21.176.669.</b>
Accionistas y su participación	Sociedad Concesionaria Autopista Nueva Vespucio Sur S.A. 100 %.
Asesoría Inspección Fiscal	Por Resuelvo N° 176 de la D.G.O.P. tramitada totalmente con fecha 26 de enero de 2018 se reinicia Asesoría a la Inspección Fiscal por parte de Axioma Ingenieros Consultores. Esta etapa considera un plazo de treinta y dos (32) meses de operación desde el 31 de enero de 2018, hasta el 30 de septiembre de 2020



<b>Call Center</b>	600 230 6000. 02 23474900 Desde Celular.
<b>Fono Emergencia</b>	226943400.
<b>Centro(s) Atención Clientes</b>	2600 571 3000.
<b>Centro(s) Atención de Emergencia</b>	226943400.
<b>N° Postes SOS</b>	61.
<b>Mensajería Variable</b>	18 paneles.
<b>Página WEB Concesionaria</b>	<a href="http://www.vespuciosur.cl">www.vespuciosur.cl</a>

## 2. INFORMACION DE FLUJO VEHICULAR (Transacciones)\*.

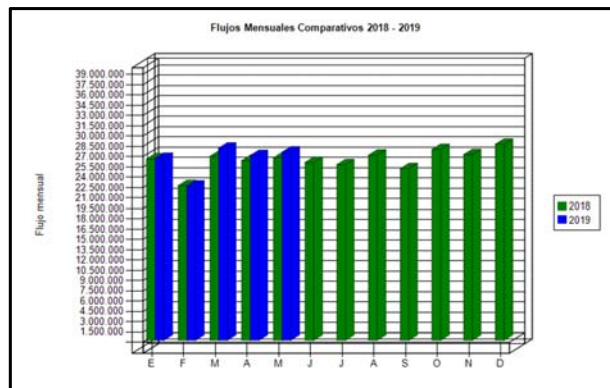


Gráfico 1: Flujos Mensuales Comparativos 2018-2019.  
Fuente: Reporte 28 SICE.

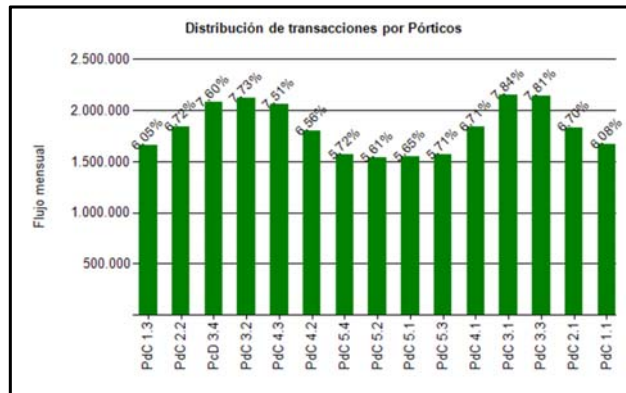


Gráfico 3: Distribución de Flujos por Pórtico de Cobro, mayo 2019  
Fuente: Reporte 29 SICE.

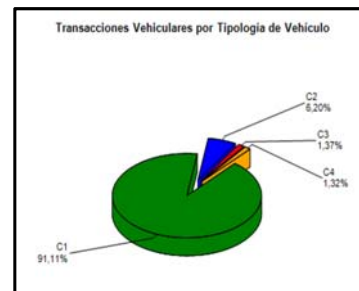


Gráfico 2: Distribución Flujos por Categoría Vehicular, mayo 2019.

Fuente: Reporte 29 SICE.

C1: Autos y Camionetas con/sin Remolque

C2: Buses y Camiones

C3: Camiones con Remolque

C4: Motos y Motonetas

Categoría	Transacciones
C1	24.939.098
C2	1.696.451
C3	376.072
C4	360.799
Total	27.372.420

El flujo vehicular o transacciones vehiculares corresponden a las pasadas que realizan los vehículos bajo cada uno de los 15 puntos de cobro emplazados en la autopista

Durante mayo 2019 se registraron un total de 27.372.420.- transacciones por flujo vehicular.

Las transacciones vehiculares del presente mes de mayo 2019, aumentaron en un 1,81% respecto al pasado mes de abril 2019, asimismo, aumentaron en un 3,17% con respecto a mayo 2018.

Desde el inicio del período de explotación, el patrón de uso de la autopista, a la fecha, se ha mantenido con un aumento moderado de modo constante. El flujo vehicular por categorías durante el mes de mayo 2019, indica que el 92,43%, del tránsito de vehículos corresponde a la categoría C1-C4 (vehículos livianos), mientras que el 7,57% restante corresponde a las categorías C2 y C3 por vehículos pesados (buses y camiones).

FLUJOS HISTÓRICOS POR CONTRATO												
	ENE	FEB	MAR	ABR	MAY	JUN	JUL	AGO	SEP	OCT	NOV	DIC
2015	22.639.292	19.202.591	23.698.451	23.191.218	24.763.995	23.947.606	24.720.350	24.757.967	24.212.921	25.786.606	25.806.118	27.228.494
2016	24.614.449	21.543.832	25.128.314	24.800.220	25.843.169	24.360.452	25.495.480	26.217.426	25.935.864	26.450.245	26.859.728	28.632.509
2017	25.834.261	22.092.013	27.156.660	25.153.175	26.641.586	25.418.822	26.443.740	27.015.730	26.247.818	27.531.034	27.738.431	28.538.538
2018	26.370.062	22.481.367	26.756.169	26.130.017	26.530.110	25.866.703	25.538.254	26.929.819	24.953.664	27.759.724	27.009.778	28.524.350
2019	26.471.090	22.431.051	27.952.446	26.886.267	27.372.420							

Fuente: Reporte 30 SICE

## 3. INFORMACION DE INGRESOS.

Durante mayo 2019, la Sociedad Concesionaria Autopista Nueva Vespucio Sur S.A., devengó ingresos por un total de UF 261.570 por concepto de peajes.

Los Ingresos Devengados de mayo 2019, aumentaron en un 1,64%, con respecto al mes inmediatamente anterior, asimismo, aumentaron en un 8,08% respecto del mes de mayo 2018.

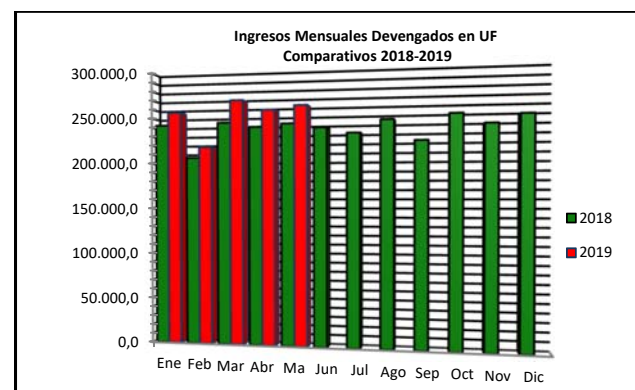


Gráfico 4: Ingresos Mensuales Devengados por Peaje, 2018-2019.

Fuente: Informe Mensual Ingresos de Explotación, SCAVS.

	ENE	FEB	MAR	ABR	MAY	JUN	JUL	AGO	SEP	OCT	NOV	DIC	Total
2015	195.473	167.270	205.639	199.047	200.557	194.997	199.776	200.436	194.026	208.048	206.620	215.405	2.395.565
2016	211.294	186.511	216.426	212.992	219.640	207.189	214.748	222.464	217.934	221.638	225.446	237.634	2.593.916
2017	229.550	196.755	242.085	220.285	235.864	224.670	232.725	239.130	229.500	241.025	243.261	245.209	2.780.059
2018	242.017	205.816	244.082	238.928	242.014	237.193	231.007	244.621	222.233	249.742	238.960	248.253	2.844.865
2019	256.024	217.505	268.371	257.342	261.570								1.260.811

Fuente: Informe Mensual de Ingresos Etapa de Explotación SCAVS.

## 4. ACCIDENTABILIDAD.

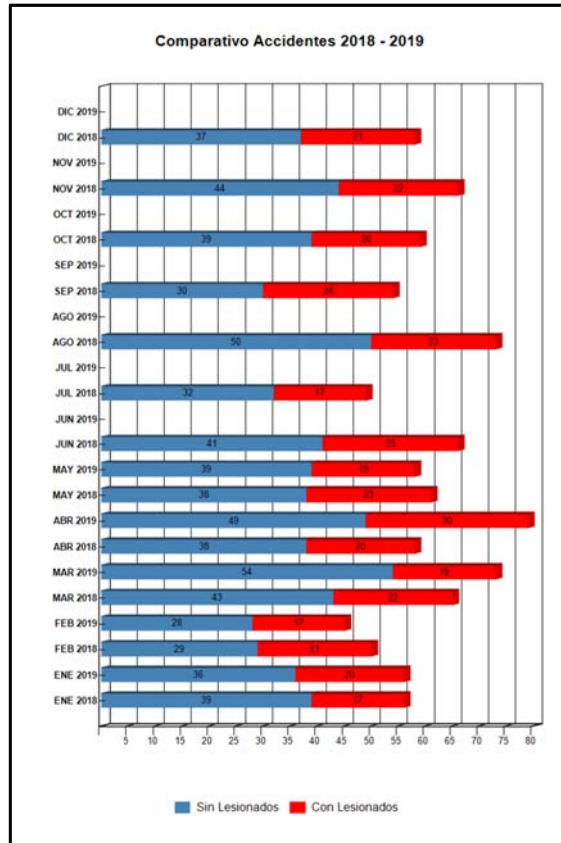


Gráfico 5: Comparativo Accidentes con y sin Lesionados, 2018-2019  
Fuente: Reporte 33 SICE.

Durante el mes de mayo 2019, la Sociedad Concesionaria informó la ocurrencia de 58 accidentes de tránsito, en 19 de los cuales hubo consecuencias a la integridad de las personas.

El total de accidentes del mes de mayo 2019, disminuyó en un 26,6 % con respecto al mes anterior, el que registró 79 accidentes. Por otra parte, el indicador experimentó una disminución de un 4,9 % en la cuantía de accidentes con respecto al mismo mes del año anterior.

Tabla de Accidentes con o sin Lesionados Comparativos Año Actual y Año Anterior.

	ENE 2018	ENE 2019	FEB 2018	FEB 2019	MAR 2018	MAR 2019	ABR 2018	ABR 2019	MAY 2018	MAY 2019	JUN 2018	JUN 2019	JUL 2018	JUL 2019	AGO 2018	AGO 2019	SEP 2018	SEP 2019	OCT 2018	OCT 2019	NOV 2018	NOV 2019	DIC 2018	DIC 2019
Con Lesionados	17	20	21	17	22	19	20	30	23	19	25	0	17	0	23	0	24	0	20	0	22	0	21	0
Sin Lesionados	39	36	29	28	43	54	38	49	38	39	41	0	32	0	50	0	30	0	39	0	44	0	37	0
Total Acc.	56	56	50	45	65	73	58	79	61	58	66	0	49	0	73	0	54	0	59	0	66	0	58	0

Fuente: Reporte 33 SICE.

Accidentes Acumulados Anuales (últimos 4 años).

Años	Accidentes		Victimas				Total Lesionados	Tipos de Accidentes con lesionados					
	Total	Con Lesionados	Muertos	Graves	Menos Graves	Leves		Atropello	Caida	Volcaduras	Colisión	Choque	Otros
2016	714	308	4	6	46	396	452	1	9	4	190	104	
2017	745	323	3	19	38	459	519	2	16	7	192	104	2
2018	715	255	4	13	50	311	378	5	11	6	156	77	
2019	311	105	0	5	28	113	146		5	2	63	25	10

Fuente: Reporte 35 SICE.

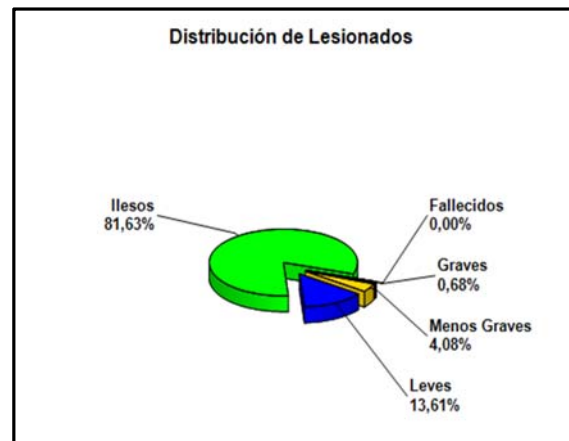


Gráfico 6: Consecuencia sobre Involucrados en Accidentes, mayo 2019.  
Fuente: Reporte 34 SICE.

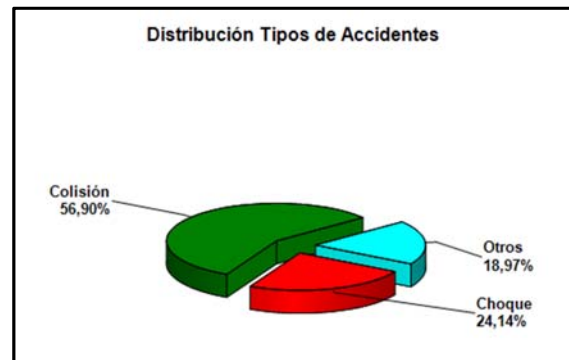


Gráfico 7: Distribución de Tipos de Accidentes, mayo 2019.  
Fuente: Reporte 34 SICE.

## 5. ATENCIÓN A CLIENTES.

### 5.1 Asistencia a Usuarios.

Tipo de Atención		ene-19	feb-19	mar-19	abr-19	may-19	jun-19	jul-19	ago-19	sept-19	oct-19	nov-19	dic-19	Media	Total
1	Reparación Vehículo in situ	0	0	0	0	0								0	0
2	Remolque del vehículo en panne	198	181	231	264	225								219	874
3	Panne por falta combustible vehículo	39	30	46	64	63								45	179
4	Detecta falla de vehículo y solicita otro servicio	20	16	21	0	24								14	57
5	Primero Auxilios	0	0	1	2	0								1	3
6	Auxilios en Accidentes	0	0	0	0	0								0	0
7	Traslado de usuario a centro asistencial	0	0	0	0	0								0	0
8	Instalación de señalización preventiva	485	363	412	416	430								419	1.676
9	Otros	2	0	4	0	2								2	6
<b>Total</b>		<b>744</b>	<b>590</b>	<b>715</b>	<b>746</b>	<b>744</b>								<b>699</b>	<b>2.795</b>

Fuente: Informe Mensual de Tráfico Explotación, SCAVS,

Durante el mes de mayo 2019, se efectuaron 744 asistencias a usuarios en ruta, representando una disminución de un 0,27% con respecto al mes anterior, en el cual se registraron 746 casos, por el contrario, con respecto al mes de mayo 2018 con 698 casos, representó un aumento del 6,59%.

El principal requerimiento correspondió al Tipo (8), Instalación de señalización preventiva para la atención de incidencias con ocupación de calzada, con 430 casos representando el 57,80%, y a continuación el Tipo (2), Remolque del vehículo en panne, con 225 casos, lo que representa el 30,24% del total de los servicios.

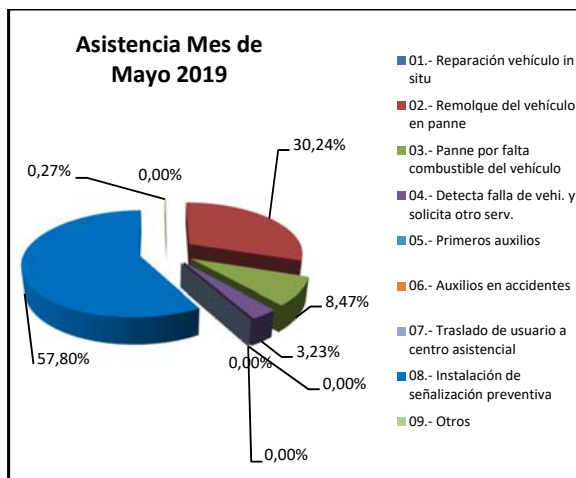


Gráfico 8: Distribución Porcentual de las Asistencias, mayo 2019.  
Fuente: Informe Mensual de Mantenimiento SCAVS.

### 5.2 Reclamos.

Durante el mes de mayo 2019, se registraron 477 reclamos, representando un aumento del 6,95% con respecto al mes anterior. El principal ítem fue el de Cobros en la Boleta o la Factura con 229, representando el 48,01%, y a continuación el de Distribución (no llega la boleta o llega tarde, no recepción) con 92 reclamos, representando el 19,29%.