

1. ANTECEDENTES GENERALES

Proyecto	Segunda Concesión Aeropuerto Carriel Sur de Concepción
Comuna	Talcahuano
Provincia	Concepción
Región	Biobío
Concesionaria	Sociedad Concesionaria Aeropuerto Carriel Sur SA
Accionistas	99% Icafal Inversiones S.A. 1% Icafal, Ingeniería y Construcción S.A.
Decreto de Adjudicación	DS MOP N° 210 del 01.07.2016
Inicio Concesión	19.08.2016
Plazo Concesión	180 meses (15 años)
Termino Concesión	19.08.2031
Presupuesto oficial	770.000 UF (más IVA)
Mandante	Dirección General de Aeronáutica Civil
Inicio de Obras	07.12.2017
Término de Obras	Mediados 2019
Avance Ingeniería	70%
Avance de las Obras	3%
Inspector Fiscal	Renato Gaete Menéndez
Asesoría Inspección	C y D Ingeniería S.A.

1.1 UBICACIÓN DEL CONTRATO



1.2 DESCRIPCIÓN DEL PROYECTO

El Aeropuerto Carriel Sur está ubicado a 5 km al noroeste de la ciudad de Concepción, pertenece a la comuna de Talcahuano en la Región del Biobío y el objeto de la presente licitación consiste principalmente en:

a) La remodelación y ampliación del Edificio Terminal de Pasajeros, instalación de 2 (dos) nuevos puentes de embarque, construcción de nuevas instalaciones para la DGAC (casino, centro de control, subcentro zonal de mantenimiento, edificio administrativo, torre de control, edificio logístico, abastecimiento de combustible y control de acceso), ampliación y redistribución del área de estacionamientos públicos, ampliación de la vialidad vehicular de circulación interior del Aeropuerto, ampliación de la Plataforma de Estacionamiento de Aviación Comercial denominada "Papa" hacia el sur. Incluye la provisión e instalación de nuevas torres de iluminación, construcción de la Plataforma de Aviación General denominada "Quebec". Incluye la provisión e instalación de nuevas torres de iluminación y sus respectivas canalizaciones, construcción de la vialidad aeronáutica que conectará la Plataforma de Estacionamiento de Aviación Comercial con la Plataforma de Aviación General, construcción de la vialidad aeronáutica que conectará el Edificio Cuartel SSEI con la Plataforma de Aviación General denominada "Quebec", ensanche de la Calle de Rodaje denominada "Echo", construcción de la Calle de Rodaje denominada "Hotel", construcción de la Calle de Rodaje denominada "India", construcción de cierros perimetrales y de seguridad del Aeropuerto, renovación, modificación y ampliación del sistema de obtención, almacenamiento, impulsión y distribución de agua potable y del sistema de alcantarillado de aguas servidas tanto en el Edificio Terminal como en las edificaciones para la DGAC

b) El mantenimiento de todas las obras preexistentes y nuevas que debe ejecutar el Concesionario dentro del Área de Concesión.

c) La explotación, operación y administración de las obras dentro del Área de Concesión, cumpliendo con los Niveles de Servicio y Estándares Técnicos exigidos en las Bases de Licitación.

La DGAC, por su parte, conservará plena competencia sobre los otros servicios e instalaciones aeronáuticas, y funciones propias de la institución, como por ejemplo, prestar los servicios de tránsito aéreo, el servicio de seguridad de la aviación y el servicio de salvamento y de extinción de incendio de aeronaves; operar las instalaciones y obras anexas destinadas a servir de ayuda y protección a la navegación aérea; instalar, mantener y operar los servicios de telecomunicaciones aeronáuticas, radioayudas y ayudas visuales, como asimismo los servicios meteorológicos para las operaciones aéreas; fiscalizar las actividades de aviación civil, en resguardo de la seguridad de vuelo, y dictar instrucciones de general aplicación que sean necesarias para los fines señalados.

2. ESTADO PROYECTOS DE INGENIERÍA DEFINITIVA

Existen 4 Grupos de Proyectos, según área y especialidades:

El Área de Movimientos (calles de rodaje, plataforma aviación general, ayudas visuales), **Las Obras Exteriores** (central térmica, vialidades de acceso e internas, más estacionamientos, cierros perimetrales), **El Edificio Terminal de Pasajeros** (modernización de algunos componentes eléctricos y mecánicos, cámaras de vigilancia, mejor aprovechamiento de los espacios existentes, nuevas dependencias para vuelos internaciones con oficinas para PDI, SAG, Aduana, Enfermería, Sala de Recogimiento, dos nuevos puentes de embarque, ampliación de la sala de embarque, etc) y **Nuevas dependencias de la DGAC** (Torre de Control, Casino, Centro de Control, Subcentro Zonal de Mantenimiento, Meteorología, Edificio Administrativo, Edificio Logístico, Abastecimiento Combustible, Control de Acceso a Instalaciones).

GRUPO	AVANCE PROY.	ESTADO
Área Movimientos	100% - Rev 0	En construcción
Terminal PAX	100% en Rev E	Con observ.
Obras Exteriores	80% en Rev E 20% en Rev 0	Obs menores En construcción
Edif. DGAC	80% en Rev F 30% en Rev 0	Con observ. En construcción

3. ESTADO DE LA CONSTRUCCIÓN DE LAS OBRAS

Las obras se iniciaron el 07 de diciembre de 2017 y tienen un 3% de avance.

Se ejecutan mayoritariamente movimientos de tierra en calle de rodaje India, vialidad 01, plataforma Quebec, vialidad 3 y conexión vial, y las fundaciones de los edificios DGAC.



Avance resumido

UBICACIÓN	ESCARPE	EXCAVACION TCN	PREP. S.R	TERRAPLEN
Calle rodaje India	100%	100%	100%	55%
Nuevo acceso DGAC (1)	100%	100%	100%	53%
Plataforma Edificios DGAC	100%	63%	(<--- pilas de grava)	
Plataforma Quebec	100%	100%	100%	72%
Plataforma Área Comercial	100%	100%	100%	53%
Vialidad 3	100%	100%	100%	59%
Conexión Vial	46%	100%	39%	
Calle rodaje Hotel	55%	10%		
Fundación estancue	3%			

4. ESTADO DE LA OPERACIÓN Y EXPLOTACION

Los ingresos totales de la concesión, incluidos la tarifa que paga cada pasajero embarcado, se reparte entre la Sociedad Concesionaria con un 81,98 y el Estado con un 18.02%.



4.1 Información de Pasajeros Embarcados.

Gráfico 1: Tasa de Crecimiento últimos 12 meses
Fuente: Dirección General de Aeronáutica Civil

En gráfico 1, se presenta la variación porcentual febrero 2018 donde se registró un incremento de 53,8 %, situación que representa un incremento respecto a similar mes del año 2017 en donde se presentó un incremento porcentualmente mayor 8,9%). La variación de 12 últimos meses móviles, registro un valor 24,9 %.

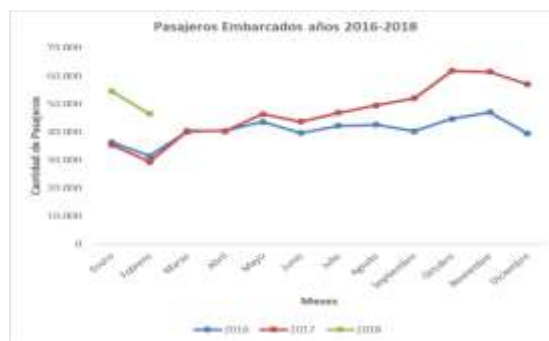


Gráfico 2: Pasajeros Embarcados 2015- 2017
Fuente: Dirección General de Aeronáutica Civil

El Gráfico 2 presenta la evolución histórica mensual de pasajeros embarcados desde el año 2009 a septiembre 2017. El incremento anual es de un 12,1%.

Tarifa DGAC	
Pasajero Embarcado	\$4.841 resolución DGOP N°601 del 12.02.2018 .Tarifa vigente desde el 10.01.2018 al 09.04.2018.

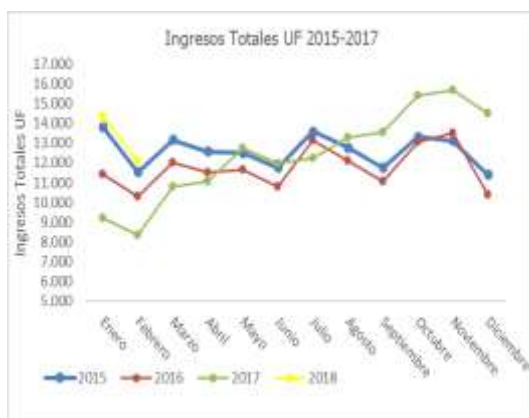
Reajuste trimestral

CONCESIÓN AEROPUERTO CARRIEL SUR

MES DE FEBRERO DE 2018

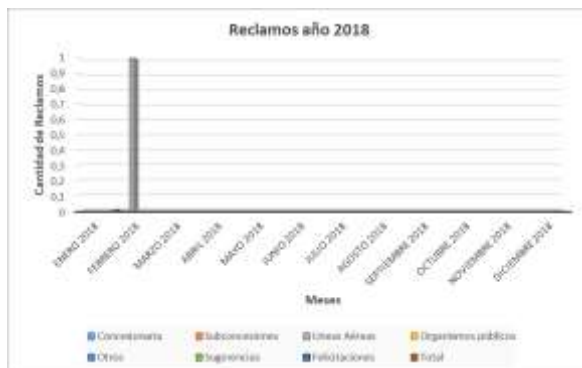
INFORMACION DE INGRESOS

UF último día del mes	Mes	Ingresos por Pax Embarcado 2018			Ingresos Comerciales 2018			Ingresos Totales \$	Participación Ingresos \$ (18,02%)	PAGO \$ (valor absoluto)	Ingresos Totales UF		Variaciones	
		Total \$	Total UF	Part.% Ing.	Total \$	Total UF	Part.% Ing.				2018	2017	Var. % Mes/Año	Var. % ± 12 meses
26.624,94	Enero	263.269.901	9.814	68,2%	\$ 122.813.246	4.578	31,8%	\$ 386.083.147	69.572.183	193.697.718	14.393	9.184	56,7%	-1,4%
26.923,70	Febrero	224.964.298	8.356	69,1%	\$ 100.549.524	3.735	30,9%	\$ 325.513.822	58.657.591	166.306.707	12.090	8.330	45,1%	-2,4%
	Marzo													
	Abril													
	Mayo													
	Junio													
	Julio													
	Agosto													
	Septiembre													
	Octubre													
	Noviembre													
	Diciembre													
	Acumulados	488.234.199	18.170	68,7%	223.362.770	8.313	31,3%	711.596.969	128.229.774	360.004.425	26.483	17.514	50,9%	-1,9%



4.2 CALIDAD DEL SERVICIO

Estadística de reclamos



5. MODIFICACIONES DE CONTRATO

No se han producidos