

## CONCESIÓN INTERNACIONAL RUTA 5 TRAMO CHILLAN - COLLIPULLI SEPTIEMBRE 2017

### 1. ANTECEDENTES GENERALES

El tramo Chillán-Collipulli permite ahorrar tiempos de viaje, ofrece más seguridad vial, confort a los usuarios y conecta en forma expedita a grandes centros urbanos del centro y sur del país. Une a importantes centros productivos con mercados locales y empalmes a puertos y pasos fronterizos de gran actividad. Potencia una relación intraregional más fluida entre las comunas y provincias de la VIII Región, que aporta con el 10% al PIB nacional, con su capital, Concepción, y viceversa.

Tiene vigilancia caminera las 24 horas, 166 citófonos S.O.S. de emergencia cada dos kilómetros a ambos lados de la ruta, estacionamientos para camiones, auxilio mecánico con grúa, ambulancia y primeros auxilios, servicios de control, demarcación, señalética, tres áreas de servicios generales con iluminación, espacios de recreo, agua potable y servicios higiénicos.

<b>Nombre del Contrato</b>	<b>Concesión Internacional Ruta 5, Tramo Chillán - Collipulli</b>	
<b>Sociedad Concesionaria</b>	Ruta del Bosque Sociedad Concesionaria S.A.	
<b>Decreto de Adjudicación</b>	DS MOP N° 576 del 30.06.1997	
<b>Inicio de Concesión</b>	10.06.1998	
<b>Plazo de Concesión</b>	Plazo Variable	
<b>Kilómetros Concesionados</b>	160,96 Kilómetros	
<b>Kilometro: Inicio Termino</b>	412,800 573,760	
<b>Puesta en Servicio Provisoria</b>	<ul style="list-style-type: none"> <li>Sector i) Tramo Rucapequén- Inicio By Pass Los Angeles: 16.12.00 por Res. DGOP N°3482 (E) del 15.12.00.</li> <li>Sector iia) Tramo Inicio By Pass Los Angeles - Duqueco: 16.07.02 por Res. DGOP N°1384 (E) del 15.07.02</li> <li>Sector iib) Tramo By Pass Los Angeles - Collipulli , subsector iib) Duqueco - Collipulli: 15.01.02 por Res. DGOP N°0037 (E) del 14.01.02</li> </ul>	
<b>Puesta en Servicio Definitiva</b>	<ul style="list-style-type: none"> <li>Sector i) Rucapequén - Inicio By Pass Los Angeles</li> <li>Sector iia) By Pass Los Angeles - Duqueco.</li> <li>Sector iib) By Pass Los Angeles - Collipulli 11.06.03 por Res. DGOP N° 1050 (E) del 10.07.03</li> </ul>	
<b>Inversión Oferta Oficial Materializada</b>	UF 7.417.801 UF 9.564.865	
<b>Convenios Complementarios</b>	CC 1 De fecha 30.10.00, aprobado por DS MOP 4939 del 31.10.00. CC 2 De fecha 21.12.01, aprobado por DS MOP 2249 del 31.12.01 CC 3 De fecha 07.04.04, aprobado por DS MOP 308 del 18.04.04 Ad-Ref N° 1 de fecha 27.01.10 aprobado por DS MOP 186 del 14.04.10 Ad-Ref N° 2 de fecha 21.01.10 aprobado por DS MOP 184 del 14.04.10	
<b>Accionistas y su participación</b>	Intervial Chile S.A. 99,99 % ISA Inversiones Tolten Ltda. 0,01 %	
<b>Asesoría Inspección Fiscal</b>	AXIOMA Ingenieros Consultores S.A.	
<b>Call Center</b>	042 - 2 87 08 00 042 - 2 87 08 07	
<b>Fono Emergencia</b>	042 - 2 87 08 07	
<b>Centro(s) Atención</b>	Peaje Santa Clara Km. 444,700 Peaje Las Maicas Km. 550,650	
<b>Áreas de Servicio</b>	3	
<b>Estacionamientos de Camiones</b>	3	
<b>N° Postes SOS</b>	166	
<b>Mensajería Variable</b>	0	
<b>Página WEB Concesionaria</b>	<a href="http://www.rutabosque.cl">http://www.rutabosque.cl</a>	



**CONCESIÓN INTERNACIONAL RUTA 5 TRAMO CHILLAN - COLLIPULLI  
SEPTIEMBRE 2017**

**2. INFORMACIÓN DE FLUJO VEHICULAR**

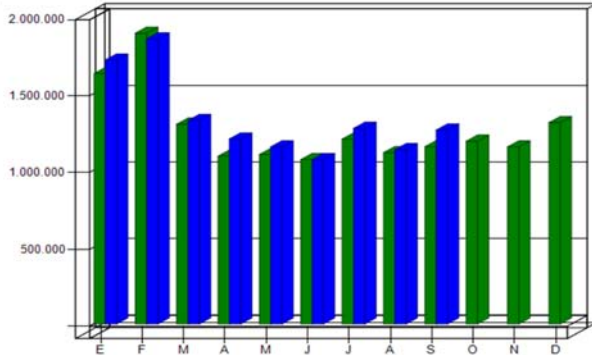


Gráfico 1: Flujo Mensual Comparativos 2016 - 2017.  
Fuente : Reporte 28 - SICE

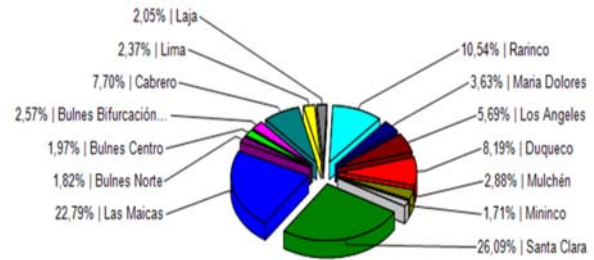


Gráfico 3: Distribución de Flujos de Septiembre, por Plaza de Peaje  
Fuente : Reporte 29 - SICE

El flujo vehicular mensual fue de 1.263.023 vehículos distribuidos en las 7 categorías existentes.

De este flujo el 71% corresponde a vehículos livianos, y el 29% restante a vehículos pesados.

El flujo vehicular aumentó un 11% respecto del mes anterior. De la misma forma, aumentó un 9% respecto del mismo mes del año anterior.

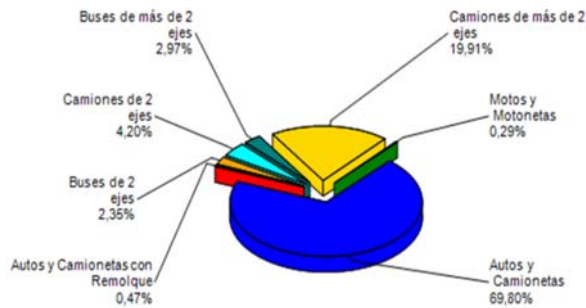


Gráfico 2: Distribución de Flujos (transacciones) de Septiembre, por categoría de vehículo.  
Fuente : Reporte 29 - SICE

**Flujos (transacciones) históricos últimos 5 años.**

	Ene	Feb	Mar	Abr	May	Jun	Jul	Ago	Sep	Oct	Nov	Dic	Total
2013	1.312.199	1.441.307	1.059.504	903.777	890.279	812.101	977.082	893.287	974.262	954.046	938.537	1.043.562	12.199.943
2014	1.359.106	1.507.256	1.048.923	967.345	913.254	808.782	975.442	907.107	973.429	978.468	959.249	1.121.197	12.519.558
2015	1.495.643	1.658.617	1.143.021	1.051.402	1.018.203	945.980	1.091.486	981.950	1.057.390	1.088.401	1.083.806	1.252.113	13.868.012
2016	1.631.880	1.895.876	1.301.223	1.092.459	1.103.082	1.070.085	1.204.275	1.115.188	1.154.239	1.190.151	1.153.137	1.311.737	15.223.332
2017	1.720.790	1.858.990	1.325.649	1.205.013	1.153.428	1.070.080	1.273.848	1.134.474	1.263.023				12.005.295

**3. INFORMACIÓN DE INGRESOS**

Fuente : AITE-GBBAR

El ingreso mensual aumentó un 8% respecto del mes anterior. De la misma forma, aumentó un 11% respecto del mismo mes del año anterior.

El ingreso mensual fue de \$ 3.073.586.365, equivalentes a UF 115.302,19 al 30 septiembre 2017. El mayor aporte a dichos ingresos lo hizo la Plaza de Peaje Troncal Santa Clara con el 45,3% de éstos.

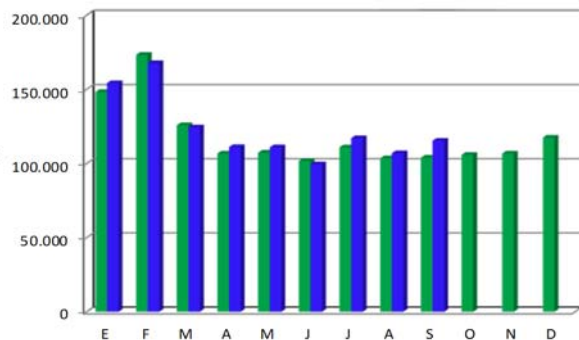


Gráfico 4: Comparativo de Ingresos Mensuales (UF) 2016 - 2017  
Fuente : AITE-GBBAR

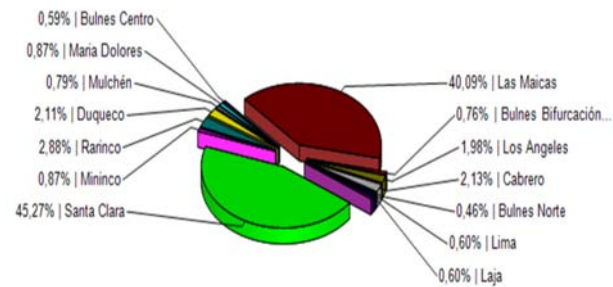


Gráfico 5: Distribución de Ingresos Septiembre, por Plaza de Peaje.  
Fuente : Reporte 32 - SICE

**CONCESIÓN INTERNACIONAL RUTA 5 TRAMO CHILLAN - COLLIPULLI  
SEPTIEMBRE 2017**

**4. ACCIDENTABILIDAD**

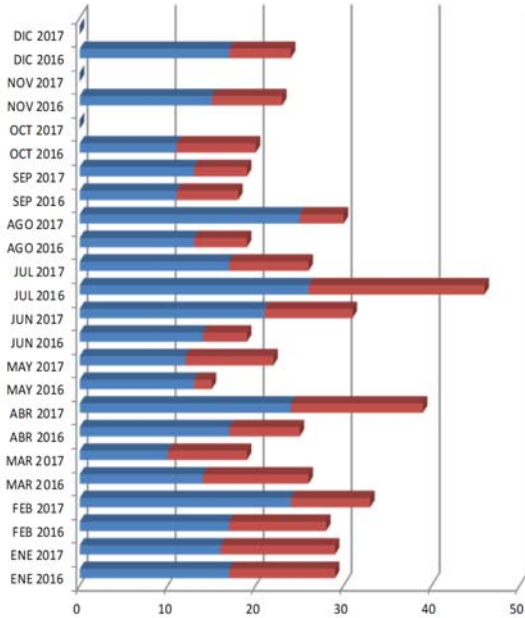


Gráfico 6: Comparativo Accidentes 2016 - 2017, Accidentes con y sin Lesionados  
Fuente : AITE-GBBAR

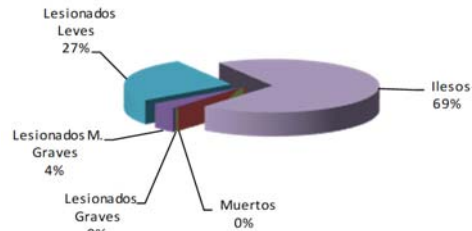


Gráfico 7: Distribución de tipos de Lesionados - Septiembre 2017  
Fuente : AIFE-GIBBAR

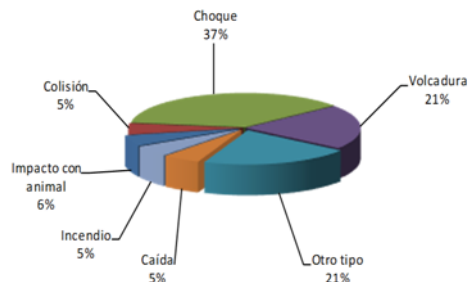


Gráfico 8: Distribución de tipos de Accidentes - Septiembre 2017  
Fuente : AITE-GBBAR

Respecto al origen de los 19 accidentes ocurridos durante el mes de Septiembre, un 74% fue atribuido a Fallas humanas. Les siguen los accidentes originados por Otras causas no definidas, con un 16% de incidencia.

De las personas que se vieron afectadas por los 19 accidentes registrados durante el mes de Septiembre, un 96% resultó ileso o con lesiones leves, mientras que un 4% tuvo lesiones menos graves. Este mes no se registraron víctimas fatales como consecuencia de estos accidentes.

MES / AÑO	Ene		Feb		Mar		Abr		May		Jun		Jul		Ago		Sep		Oct		Nov		Dic	
	2016	2017	2016	2017	2016	2017	2016	2017	2016	2017	2016	2017	2016	2017	2016	2017	2016	2017	2016	2017	2016	2017	2016	2017
con Lesionados	11	13	10	9	12	9	8	15	2	10	5	10	20	9	6	5	7	6	9			8		7
sin Lesionados	18	16	18	24	14	10	17	24	13	12	14	21	26	17	13	25	11	13	11			15		17
<b>Total Acc.</b>	<b>29</b>	<b>29</b>	<b>28</b>	<b>33</b>	<b>26</b>	<b>19</b>	<b>25</b>	<b>39</b>	<b>15</b>	<b>22</b>	<b>19</b>	<b>31</b>	<b>46</b>	<b>26</b>	<b>19</b>	<b>30</b>	<b>18</b>	<b>19</b>	<b>20</b>			<b>23</b>		<b>24</b>

**Accidentes Acumulados Anuales (últimos 5 años).**

Fuente : AITE-GBBAR

Años	Accidentes		Víctimas				Total Lesionados	Tipos de Accidentes con lesionados					
	Total	C/lesionados	Muertos	Graves	M Graves	Leves		Atropello	Caída	Volcadura	Colisión	Choque	Otros
2013	348	99	17	22	43	100	6	0	22	24	32	15	
2014	425	98	14	33	44	96	1	0	22	32	25	18	
2015	340	117	16	22	39	136	15	0	31	26	29	16	
2016	292	107	10	16	34	131	5	0	33	30	37	13	
2017	248	86	13	16	17	106	4	1	20	30	21	10	

**5. Reclamo de Usuarios**

Fuente : AITE-GBBAR

CASUISTICA	Agosto	Septiembre	Totales
Número de cajas disponibles	1		1
Modalidad de Cobro en plaza de peaje	1		1
Objeto extraño ocupa la vía	3	1	4
<b>Totales</b>	<b>5</b>		<b>6</b>

Gráfico 9: Tabla con reclamos del mes v/s mes anterior  
Fuente : AITE-GBBAR

Los reclamos de usuarios se clasifican en 5 grandes grupos. En los últimos dos meses, la mayoría de los reclamos se concentran en temas referentes a Factores de Accidentabilidad y Factores Comerciales y de Calidad de Servicio respectivamente.

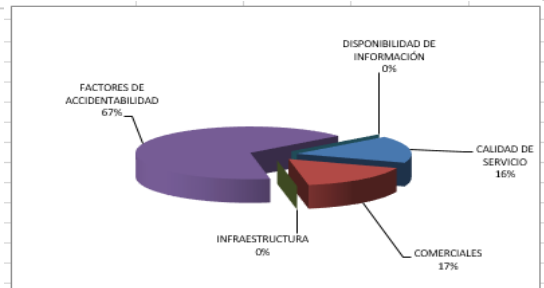


Gráfico 10: Distribución de reclamos por Área Temática - Septiembre 2017  
Fuente : AITE-GBBAR

## CONCESIÓN INTERNACIONAL RUTA 5 TRAMO CHILLAN - COLLIPULLI SEPTIEMBRE 2017

### 6. ASISTENCIA A USUARIO

5 MES	Tipo y Nº de atenciones									Total Asistencias
	1	2	3	4	5	6	7	8	9	
Enero	106	296	44	68	0	81	6	66	50	717
Febrero	105	322	660	93	0	86	3	104	84	857
Marzo	86	183	32	59	0	55	0	65	37	517
Abril	80	195	48	39	1	102	0	90	19	574
Mayo	61	192	44	32	0	24	0	85	15	453
Junio	70	167	40	20	0	68	0	68	24	457
Julio	118	240	42	65	0	51	0	77	40	633
Agosto	95	198	26	43	0	65	0	69	25	521
Septiembre	97	253	50	65	0	34	0	55	35	589
Octubre										
Noviembre										
Diciembre										
<b>TOTAL</b>	<b>820</b>	<b>2.046</b>	<b>385</b>	<b>486</b>	<b>1</b>	<b>566</b>	<b>9</b>	<b>678</b>	<b>330</b>	<b>5.321</b>

1. Reparación del vehículo in situ.
2. Remolque del vehículo en panne.
3. Panne por falta combustible del vehículo.
4. Detecta falla de vehículo y solicita otro servicio.
5. Primeros auxilios.
6. Auxilio.
7. Traslado de usuario a centro asistencial.
8. Instalación de señalización preventiva.
9. Otros.

Gráfico 11: Tabla con las atenciones mensuales y acumuladas  
Fuente : AITE-GBBAR

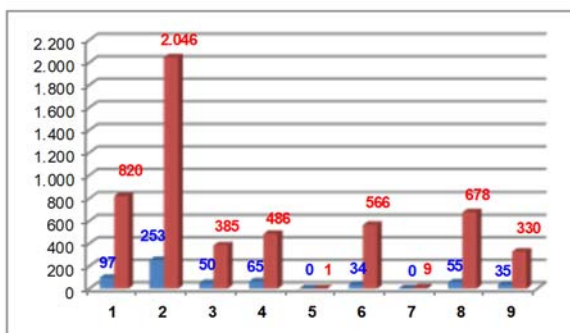


Gráfico 12: Cantidad de Asistencias por tipo de atención  
Fuente : AITE-GBBAR

Durante el mes de Septiembre 2017 se efectuaron 480 solicitudes de atención en la ruta, realizadas a través de diferentes medios: citofonía, teléfono directo/celular, vigilancia u otros; lo cual significó 589 atenciones por parte de la concesionaria (para una solicitud puede ser necesario proporcionar más de un servicio o atención a la vez). El principal requerimiento fue Remolque del Vehículo en Panne con un 43,0%. Le siguen , Reparación del Vehículo in Situ con un 16,5% ,Detecta Falla del Vehículo y Solicita Otro Servicio con un 11,0%, Instalación de Señalización Preventiva con un 9,3 % ,Panne por Falta Combustible Vehículo con un 8,5%,Otros con un 5,9%, y Auxilio en Accidentes con un 5,8 de incidencia. %.

### 7. HECHOS RELEVANTES