

CONCESIÓN INTERNACIONAL RUTA 5 TRAMO COLLIPULLI – TEMUCO

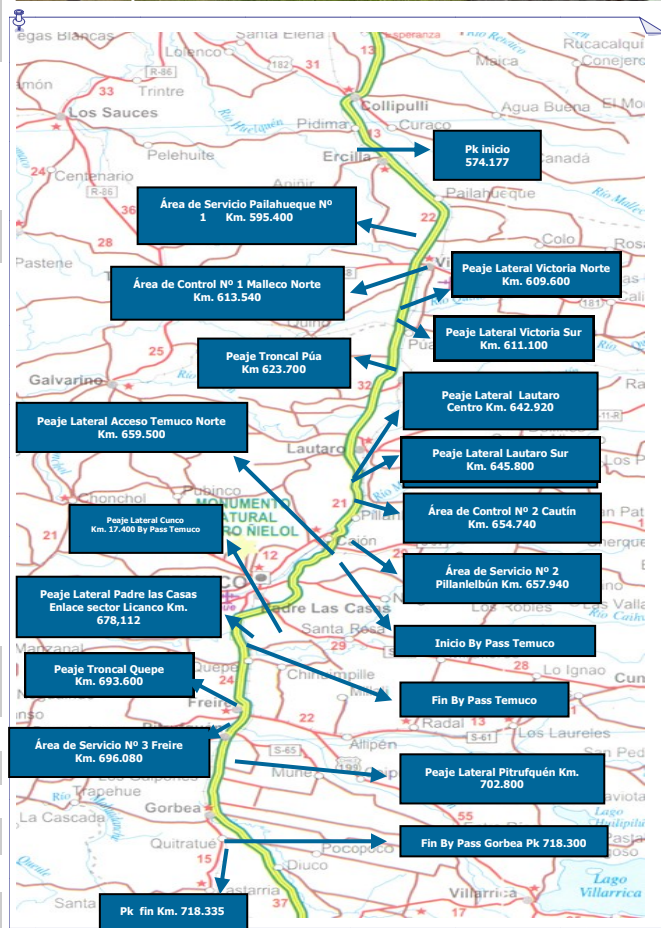
SEPTIEMBRE 2015

1. ANTECEDENTES GENERALES

El proyecto comprende la autopista de doble calzada de alto estándar entre los kilómetros 574,177 y 718,335 de la Ruta 5 Sur, en la IX Región de la Araucanía, con una extensión de 144,158 km y una velocidad de diseño de 120 km/h.

La concesión abarca el espacio territorial de las comunas de Collipulli, Ercilla y Victoria, en la provincia de Malleco, y las de Lautaro, Vilcún, Temuco, Padre Las Casas, Freire, Pitrufquén y Gorbea, en la provincia de Cautín.

Nombre del Contrato	Concesión Internacional Ruta 5, Tramo Collipulli-Temuco	
Sociedad Concesionaria	Ruta de la Araucanía	
Decreto de Adjudicación	DS MOP N° 433 del 20.04.1998, rectificado por DS MOP N° 2993 del 30.09.99	
Inicio de Concesión	17.03.1999	
Plazo de Concesión	25 años (300 meses), modificado a Variable según Convenio Complementario N°4	
Kilómetros Concesionados	144,158 Kilómetros.	
Kilometro de Inicio	574,177	
Kilometro de Terminio	718,335	
Puesta en Servicio Provisoria	<ul style="list-style-type: none"> Sector i) Res. Exenta DGOP N° 1354 del 07/06/2001. Sector ii) Res. Exenta DGOP N° 774 del 25/04/2002. Sector iii) Res. Exenta DGOP N° 2546 del 30/12/2002. 	
Puesta en Servicio Definitiva	<ul style="list-style-type: none"> Sector i) Res. Exenta DGOP N° 1947 del 03/09/2003. Sector ii) Res. Exenta DGOP N° 1947 del 03/09/2003. Sector iii) Res. Exenta DGOP N° 1765 del 20/10/2003. 	
Inversión Oferta Oficial	UF 6.635.862,34	
Materializada	UF 10.056.945,29	
Convenios Complementarios	CC1 de fecha 02.10.2000 aprobado por DS MOP 4628 del 27.10.2000. CC2 de fecha 25.01.2001 aprobado por DS MOP 47 del 30.01.2001. CC3 de fecha 30.01.2002 aprobado por DS MOP 162 del 31.01.2002. CC4 de fecha 07.11.2003 aprobado por DS MOP 1385 del 25.11.2003. CC5 de fecha 16.06.2006 aprobado por DS MOP 513 del 13.07.2006. CC Ad-Ref. 1 de fecha 15.04.2010 aprobado por DS MOP 249 del 13.05.10 CC Ad-Ref. 2 de fecha 22.09.2010 aprobado por DS MOP 395 del 19.11.2010	
Accionistas y su participación	Intervil Chile S.A.	100 %
	ISA Inversiones Tolten Ltda.	0 %
Asesoría Inspección Fiscal	AXIOMA Ingenieros Consultores S.A.	
Call Center	045 - 393300	
Fono Emergencia	045 - 393300	
Centro(s) Atención	2	
Áreas de Servicio	3	
Estacionamiento de Camiones	2	
N° Postes SOS	144	
Mensajería Variable	4	
Página WEB Concesionaria	http://www.rutaaraucaucia.cl	



CONCESIÓN INTERNACIONAL RUTA 5 TRAMO COLLIPULLI – TEMUCO SEPTIEMBRE 2015

2. INFORMACIÓN DE FLUJO VEHICULAR (transacciones)

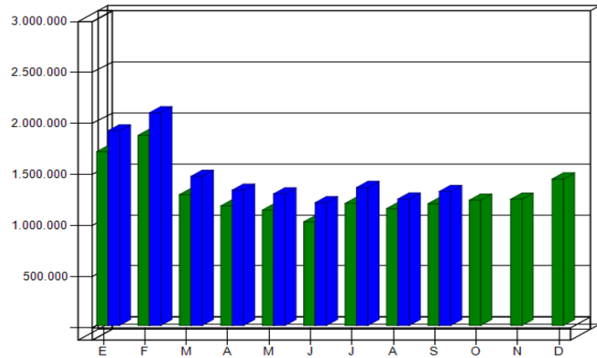


Grafico 1: Flujo Mensual Comparativos 2014 - 2015.
Fuente : Reporte 28 - SICE

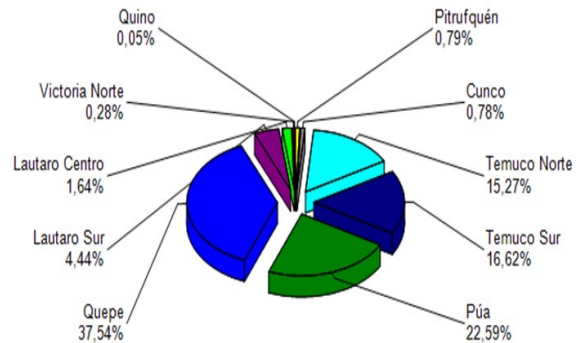


Grafico 3: Distribución de Flujos de Septiembre por Plaza de Peaje
Fuente : Reporte 29 - SICE

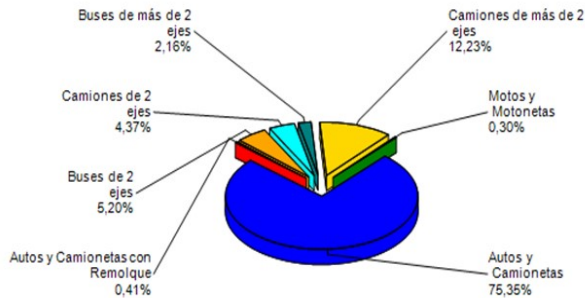


Grafico 2: Distribución de Flujos (transacciones) de Septiembre, por categoría de vehículo.
Fuente : Reporte 29 - SICE

El flujo vehicular mensual fue de 1.313.363 vehículos distribuidos en las 7 categorías existentes.

De este flujo el 76% corresponde a vehículos livianos, y el 24% restante a vehículos pesados.

El flujo vehicular aumentó un 6% respecto del mes anterior, de la misma forma, aumentó un 10% respecto del mismo mes del año anterior.

Flujos (transacciones) históricos últimos 5 años.

	Ene	Feb	Mar	Abr	May	Jun	Jul	Ago	Sep	Oct	Nov	Dic	TOTAL
2011	1.362.334	1.438.277	1.044.208	945.749	914.222	877.395	955.547	894.573	939.795	1.003.653	1.002.800	1.135.416	12.513.969
2012	1.444.356	1.611.651	1.107.739	1.021.371	979.184	919.630	1.054.418	990.550	1.085.389	1.069.394	1.113.001	1.189.088	13.585.771
2013	1.593.920	1.722.875	1.262.895	1.088.551	1.087.148	997.598	1.152.921	1.082.408	1.144.342	1.191.498	1.182.982	1.339.695	14.846.833
2014	1.702.662	1.863.098	1.282.553	1.172.372	1.130.848	1.015.621	1.196.707	1.145.249	1.192.999	1.228.058	1.237.684	1.435.075	15.602.926
2015	1.906.725	2.083.702	1.460.859	1.326.256	1.289.833	1.202.898	1.351.641	1.239.279	1.313.363				13.174.556

Fuente : AITE - GIES

3. INFORMACIÓN DE INGRESOS

El ingreso mensual aumentó un 5% respecto del mes anterior, de la misma forma, aumentó un 10% respecto del mismo mes del año anterior.

El ingreso mensual fue de \$ 2.778.271.900, equivalentes a UF 109.609,97 al 30 septiembre 2015. El mayor aporte a dichos ingresos lo hizo la Plaza de Peaje Troncal Quepe con el 54,2% de éstos.

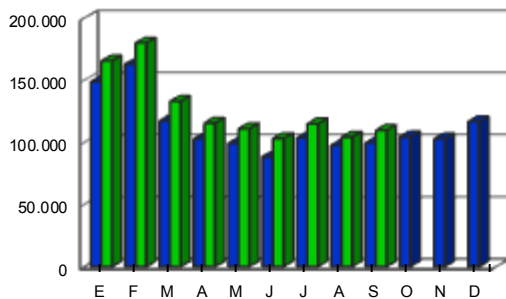


Grafico 4: Comparativo de Ingresos Mensuales (UF) 2014 - 2015.
Fuente : AITE GIES

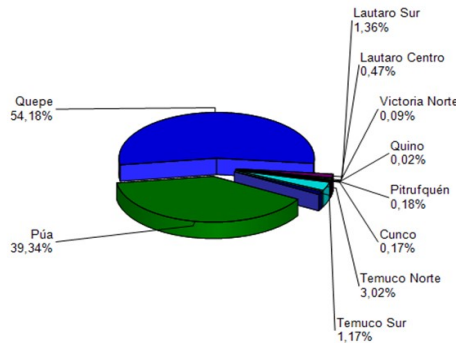


Grafico 5: Distribución de Ingresos Septiembre, por Plaza de Peaje.
Fuente : Reporte 32 - SICE

CONCESIÓN INTERNACIONAL RUTA 5 TRAMO COLLIPULLI – TEMUCO

SEPTIEMBRE 2015

4. ACCIDENTABILIDAD

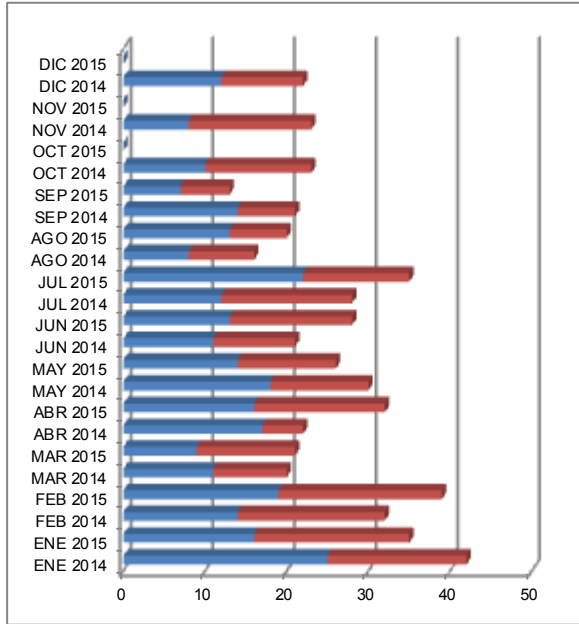


Grafico 6: Comparativo Accidentes 2014 - 2015, Accidentes con y sin Lesionados
Fuente : AITE-GIES

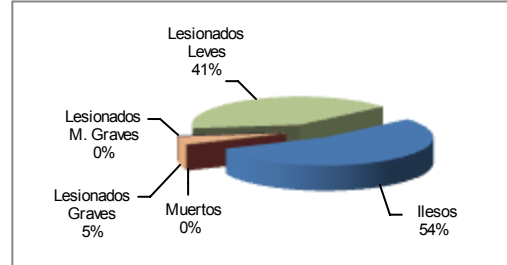


Grafico 7: Distribución de tipos de Lesionados - Septiembre 2015
Fuente : AITE-GIES

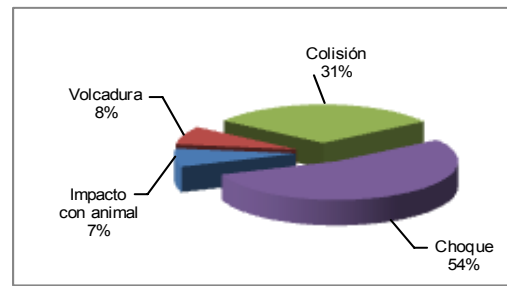


Grafico 8: Distribución de tipos de Accidentes - Septiembre 2015.
Fuente : AITE-GIES

Respecto al origen de los 13 accidentes ocurridos durante el mes de Agosto, el 84% fue atribuido a Fallas humanas. Le siguen los originados por Animal u obstáculo en la vía y por Reventón de neumático, con un 8% de incidencia en cada caso.

De las personas que se vieron involucradas en los 13 accidentes registrados durante el mes de Septiembre, el 95% resultó ileso o con lesiones leves, mientras que un 5% tuvo lesiones de carácter graves. Este mes no se registran víctimas fatales como consecuencia de estos accidentes.

MES / AÑO	Ene 2014	Ene 2015	Feb 2014	Feb 2015	Mar 2014	Mar 2015	Abr 2014	Abr 2015	May 2014	May 2015	Jun 2014	Jun 2015	Jul 2014	Jul 2015	Ago 2014	Ago 2015	Sep 2014	Sep 2015	Oct 2014	Oct 2015	Nov 2014	Nov 2015	Dic 2014	Dic 2015
con Lesionados	17	19	18	20	9	12	5	16	12	12	10	15	16	13	8	7	7	6	13		15		10	
sin Lesionados	25	16	14	19	11	9	17	16	18	14	11	13	12	22	8	13	14	7	10		8		12	
Total Acc.	42	35	32	39	20	21	22	32	30	26	21	28	28	35	13	20	21	13	23		23		22	

Accidentes Acumulados Anuales (últimos 5 años).

Fuente : AITE - GIES

Años	Accidentes		Víctimas				Total Lesionados	Tipos de Accidentes con lesionados					
	Total	C/lesionados	Muertos	Graves	M Graves	Leves		Atropello	Caída	Volcadura	Colisión	Choque	Otros
2011	273	95	14	22	70	165	271	9	0	27	24	35	0
2012	296	124	9	34	6	203	252	5	0	17	38	57	7
2013	248	102	10	29	9	175	233	4	0	14	28	52	4
2014	300	140	16	53	15	206	290	8	0	18	46	66	2
2015	249	120	7	53	11	223	294	9	0	19	42	46	4

Fuente : AITE - GIES

5. Reclamo de Usuarios

CASUISTICA	Agosto	Septiembre	Totales
Atención en plaza de peaje	2		2
Otros de Calidad de Servicio	1		1
Animal se cruza en la vía		1	1
Objeto extraño ocupa la vía		2	2
Actos Vandálicos (apedreo, robo)	1		1
Otros Factores de accidentabilidad	1		1
Totales	5	3	8

Grafico 9: Tabla con reclamos del mes v/s mes anterior
Fuente : AITE-GIES

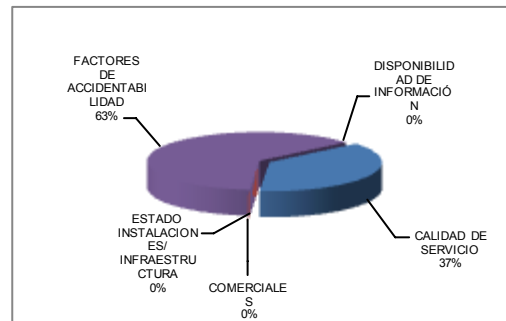


Grafico 10: Distribución de reclamos por Área Temática - Septiembre 2015
Fuente : AITE-GIES

Los reclamos de usuarios se clasifican en 5 grandes grupos. En estos dos últimos meses la mayoría se concentra en temas de Factores de Accidentabilidad.

CONCESIÓN INTERNACIONAL RUTA 5 TRAMO COLLIPULLI – TEMUCO

SEPTIEMBRE 2015

6. ASISTENCIA A USUARIO

MES	Tipo y Nº de atenciones									Total Asistencias
	1	2	3	4	5	6	7	8	9	
Enero	36	524	19	34	9	42	2	68	95	829
Febrero	44	567	24	58	3	35	14	55	109	909
Marzo	36	355	18	26	2	23	1	43	83	587
Abril	30	286	15	23	7	29	0	40	53	483
Mayo	14	330	16	65	2	23	0	49	62	561
Junio	25	245	10	66	1	35	1	47	46	476
Julio	38	328	17	57	8	28	2	29	56	563
Agosto	15	302	12	55	1	34	2	62	52	535
Septiembre	25	308	16	30	0	17	4	35	61	496
Octubre										
Noviembre										
Diciembre										
TOTAL	263	3.245	147	414	33	266	26	428	617	5.439

1. Reparación del vehículo in situ.
2. Remolque del vehículo en panne.
3. Panne por falta combustible del vehículo.
4. Detecta falla de vehículo y solicita otro servicio.
5. Primeros auxilios.
6. Auxilio.
7. Traslado de usuario a centro asistencial.
8. Instalación de señalización preventiva.
9. Otros.

Gráfico 11: Tabla con las atenciones mensuales y acumuladas
Fuente : AITE-GIES

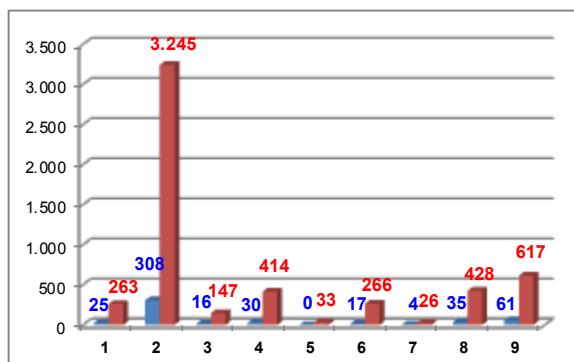


Gráfico 12: Cantidad de Asistencias por tipo
Fuente : AITE-GIES

Durante el mes de Septiembre 2015 se efectuaron 440 solicitudes de atención en la ruta, realizadas a través de diferentes medios: citofonía, teléfono directo/celular, vigilancia u otros; lo cual significó 496 atenciones por parte de la concesionaria (para una solicitud puede ser necesario proporcionar más de un servicio o atención a la vez). El principal requerimiento fue Remolque de vehículos en panne con un 62,10% de las atenciones. Le siguen, Otros con un 12,29% Instalación de Señalización Preventiva con un 7,06% , Detecta Falla de Vehículo y Solicita otro Servicio con un 6,05%.

7. HECHOS RELEVANTES