

CONCESIÓN ACCESO VIAL AEROPUERTO ARTURO MERINO BENÍTEZ

Noviembre 2025

1. ANTECEDENTES GENERALES

El contrato comprende la conservación, operación y explotación de la red vial existente correspondiente al Acceso Sur del aeropuerto Arturo Merino Benítez (AMB) denominado Tramo A, el que se compone del Tramo A1 desde el nudo Américo Vespucio Norte hasta Costanera Norte, obras que están terminadas y en operación desde el 22-08-2008, y del Tramo A2 desde Costanera Norte hasta el Terminal de Carga del aeropuerto, con obras de ampliación a tres pistas por sentido, la implementación del Sistema Free Flow, el mejoramiento del nudo adyacente al Terminal de Carga y el ensanche del puente sobre el río Mapocho.

Las obras definitivas, hoy en construcción, consideran un nuevo Acceso Norte al aeropuerto AMB (Tramo B), el que comprende un eje vial de 5 km. en doble calzada segregada a partir de obras proyectadas para los ejes Lo Boza y Camino a Lampa y desde ahí una conexión al Aeropuerto de 2 km de extensión.

Nombre del Contrato	Concesión Acceso Vial Aeropuerto Arturo Merino Benítez		
Sociedad Concesionaria	Sociedad Concesionaria AMB S.A.		
Decreto de Adjudicación	D.S. MOP N° 495 del 21.07.2008		
Inicio de Concesión	12.09.2008		
Plazo de Concesión	40 años		
Kilómetros Concesionados	2.3 km (Tramo A construido) 7.7 km (Tramo B en construcción)		
Kilómetro Inicio: Término:	Km: 0,00 Enlace Américo Vespucio Km: 2,160 Enlace Terminal de Carga		
Puesta en Servicio Provisoria	Fase 1: 22.10.2008 Res. DGOP N° 4219 Fase 2: 17.02.2012 Res. DGOP N° 831 Fase 3: No definida		
Puesta en Servicio Definitiva	No definida		
Inversión Oferta Inicial	UF 1.500.000 (Presupuesto Oficial)		
Convenios Complementarios	No presenta		
Accionistas y su participación	Grupo Costanera S.p.A.	:	99,998%
	Gestión Vial S.A.	:	0,002%
Asesoría Inspección Fiscal	Consortio Creaxxion S.A / Gauss S.A		
Call Center - Atención Comercial	224 900 900 (Sistema Integrado con Autopista Costanera Norte)		
Fono Emergencia en la Vía	224 900 767		
Centro(s) Atención Clientes	Acceso Vial Arturo Merino Benítez Km. 1.487, Pudahuel (Sistema integrado con Autopista Costanera Norte)		
Centro(s) Atención de Emergencia	Costado Edificio de Plaza de Peajes Km. 1.487, Pudahuel		
N.º Postes SOS	2		
Mensajería Variable	1		
Página WEB Concesionaria e-mail	www.accesovialamb.cl contacto@accesovialamb.cl		
Cámaras de Vigilancia	2		



Esquema de Autopista
Fuente: Costanera Norte

CONCESIÓN ACCESO VIAL AEROPUERTO ARTURO MERINO BENÍTEZ
Noviembre 2025

2. INFORMACIÓN DE FLUJO VEHICULAR (Transacciones)

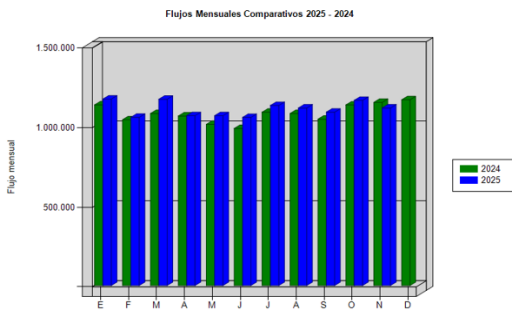


Gráfico 1: Transacciones Mensuales, Comparativo 2025 – 2024
Fuente: Reporte 28 SICE, del 16.12.2025

Transacciones Vehiculares por Tipología de Vehículo

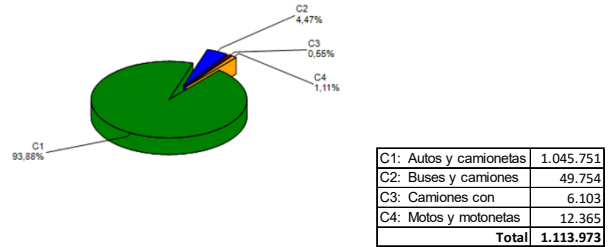


Gráfico 2: Distribución Porcentual de Transacciones del Mes, por categoría vehicular
Fuente: Reporte 29 SICE, del 16.12.2025

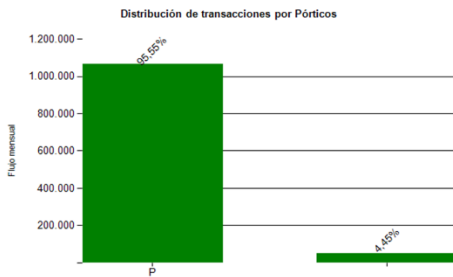


Gráfico 3: Distribución de Transacciones Diarias bajo Pórtico de Cobro
Fuente: Reporte 29 SICE, del 16.12.2025

El flujo vehicular o transacciones vehiculares corresponden a las pasadas que realizan los vehículos bajo Pórtico de Cobro de Peaje, independiente de la instancia de tarificación y pago (Tag, Ticket Manual o Pase Diario).

En el mes de noviembre de 2025 se registraron 1.113.973 transacciones, que corresponden a 37.132 transacciones media diaria (TMD).

Respecto del mes anterior, se observó una baja del 4,13% en las transacciones. Asimismo, respecto de noviembre 2024 la variación estacional registró una disminución del 3,09%.

Por otro lado, durante noviembre de 2025, el 94,99% del flujo vehicular corresponde a vehículos livianos, mientras que el 5,014% corresponde a vehículos pesados.

De las 1.113.973 pasadas bajo Pórtico de Peaje, 11.187 vehículos transaron en la Caseta de Cobro Manual, representando un 1,00% de la totalidad de transacciones.

Transacciones Vehiculares Históricas. Periodo 2020 - 2025

	ENE	FEB	MAR	ABR	MAY	JUN	JUL	AGO	SEP	OCT	NOV	DIC
2020	1.149.621	1.066.027	765.913	236.778	228.460	233.626	267.672	294.970	344.537	449.115	526.611	603.780
2021	560.589	536.176	582.432	402.340	467.566	500.049	621.664	694.771	727.172	818.809	876.673	953.013
2022	916.202	816.446	914.099	894.801	888.977	832.166	901.147	915.449	883.067	948.898	976.809	1.009.510
2023	1.010.399	914.696	1.035.137	943.205	965.919	959.029	1.022.267	1.021.213	984.574	1.053.006	1.088.138	1.100.539
2024	1.133.477	1.040.301	1.079.327	1.063.985	1.011.455	985.674	1.087.487	1.079.250	1.044.138	1.133.093	1.149.491	1.165.873
2025	1.170.291	1.055.445	1.168.842	1.066.212	1.065.859	1.054.979	1.129.968	1.114.049	1.087.739	1.162.022	1.113.973	-

Fuente: Reporte 30 SICE

3. INFORMACIÓN DE INGRESOS

Los Ingresos Potenciales corresponden a aquellos ingresos que se obtienen de multiplicar los flujos vehiculares que hayan circulado a través de los puntos de cobro, por la tarifa máxima de peaje que se esté cobrando a cada tipología de vehículos en ellos, convertidos al valor de la UF del último día del mes, en concordancia con el numeral 1.8.2.2, letra h) de las Bases de Licitación.

Durante noviembre de 2025, la Sociedad Concesionaria declaró UF 25.166 por concepto de Ingresos Potenciales por tarifas de peajes, sobre las transacciones vehiculares.

Los Ingresos Potenciales de noviembre de 2025 registraron una disminución del 4,35% respecto del mes anterior. A su vez, la variación estacional respecto de noviembre de 2024 registró una baja del 0,37% producto de mayores transacciones, incluido el reajuste tarifario aplicado para el 2025.

Transacciones Vehiculares Mensuales 2024-2025

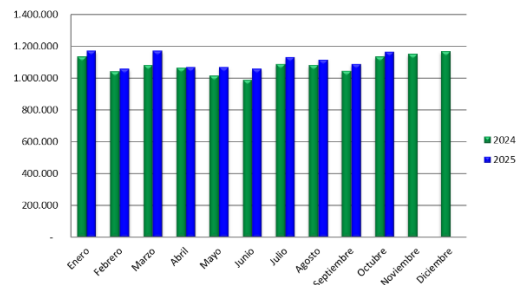


Gráfico 4: Ingresos Mensuales Potenciales por Peaje, 2024 – 2025
Fuente: Informe Mensual de Explotación Sociedad Concesionaria AMB S.A.

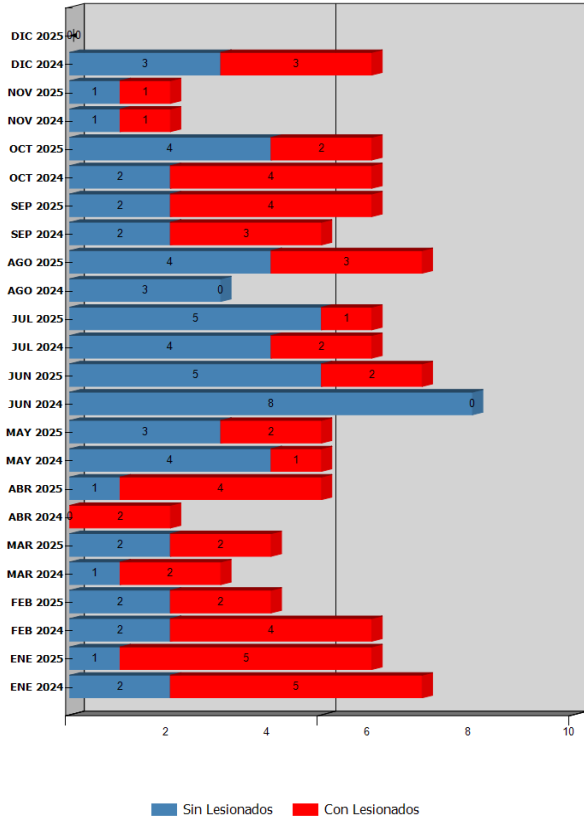
Ingresos Potenciales Históricos (UF). Periodo 2020 - 2025

	ENE	FEB	MAR	ABR	MAY	JUN	JUL	AGO	SEP	OCT	NOV	DIC
2020	25.088	23.191	16.747	5.314	5.175	5.303	6.111	6.613	7.647	9.845	11.422	13.017
2021	12.373	11.810	12.857	9.071	10.367	10.976	13.519	14.959	15.488	17.260	18.223	19.682
2022	20.228	17.865	19.854	19.192	18.808	17.398	18.590	18.688	17.822	18.945	19.519	19.896
2023	21.165	19.005	21.383	19.295	19.686	19.483	22.373	22.337	21.457	22.859	23.487	23.640
2024	25.934	23.636	24.394	23.991	22.677	21.971	24.305	23.945	23.011	25.060	25.259	25.500
2025	27.104	24.266	26.752	24.380	24.288	23.980	25.770	25.230	24.594	26.311	25.166	-

CONCESIÓN ACCESO VIAL AEROPUERTO ARTURO MERINO BENÍTEZ
Noviembre 2025

4.- ACCIDENTABILIDAD

Comparativo Accidentes 2025 - 2024



Distribución de Lesionados

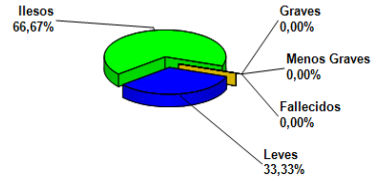


Gráfico 7: Distribución por Tipo de Lesionados agosto 2025
Fuente: SICE. Reporte 34

Distribución Tipos de Accidentes

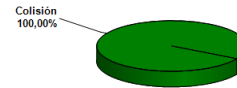


Gráfico 8: Distribución por Tipo de Accidentes agosto 2025
Fuente: Reporte 34 SICE

	ENE 2024	ENE 2025	FEB 2024	FEB 2025	MAR 2024	MAR 2025	ABR 2024	ABR 2025	MAY 2024	MAY 2025	JUN 2024	JUN 2025	JUL 2024	JUL 2025	AGO 2024	AGO 2025	SEP 2024	SEP 2025	OCT 2024	OCT 2025	NOV 2024	NOV 2025	DIC 2024	DIC 2025
Con Lesionados	5	5	4	2	2	2	2	4	1	2	0	2	2	1	0	3	3	4	4	2	1	1	3	0
Sin Lesionados	2	1	2	2	1	2	0	1	4	3	8	5	4	5	3	4	2	2	2	4	1	1	3	0
Total Acc.	7	6	6	4	3	4	2	5	5	5	8	7	6	6	3	7	5	6	6	6	2	2	6	0

Comparativo Accidentes 2024 - 2025 con lesionados
Fuente: SICE. Reporte 33

Durante el mes de noviembre de 2025 ocurrieron 02 accidentes, de los cuales 01 corresponde a personas lesionadas, resultando 01 leve y 02 ilesos.

Años	Accidentes		Victimas				Total Lesionados	Tipos de Accidentes con lesionados					
	Total	Con Lesionados	Muertos	Graves	Menos Graves	Leves		Atropello	Caida	Volcaduras	Colisión	Choque	Impacto con animal
2021	17	4	0	0	0	7		1	1	1	1		
2022	31	12	0	0	2	10	2	3	2	2	3		
2023	35	12	0	2	3	14		2	1	4	5		
2024	59	27	0	1	2	32		7	1	14	5		
2025	58	28	0	3	3	32	2	4		18	4		

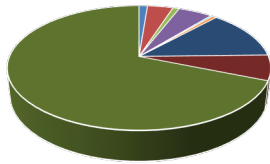
Accidentes Acumulados Anuales (últimos 5 años)
Fuente: Reporte 35 SICE

CONCESIÓN ACCESO VIAL AEROPUERTO ARTURO MERINO BENÍTEZ
Noviembre 2025

5.- ASISTENCIA AL USUARIO

Asistencias Año 2025													
Tipo de Asistencia	Enero	Febrero	Marzo	Abril	Mayo	Junio	Julio	Agosto	Septiembre	Octubre	Noviembre	Diciembre	Total
Panne de Combustible	2	6	3	5	5	3	6	7	3	2	4		46
Panne de Neumático	6	9	11	11	11	9	13	22	13	14	12		131
Panne Eléctrica	6	8	6	6	4	6	6	7	9	3	3		64
Panne Mecánica	28	25	14	16	13	10	16	15	13	22	16		188
Panne no Definida u Otra	3	0	4	0	0	0	3	1	1	3	1		16
Accidentes	6	4	4	5	5	7	6	7	6	6	2		58
Trabajos en la Autopista	41	53	75	64	39	61	73	82	84	87	41		700
Retiros de Objetos en la Autopista	25	16	16	21	26	12	18	48	63	32	21		298
Patrullajes	229	207	238	225	230	249	253	244	246	262	221		2.604
Total	346	328	371	353	333	357	394	433	438	431	321	0	4.105

Asistencias noviembre 2025



- Panne de Combustible
- Panne de Neumático
- Panne Eléctrica
- Panne Mecánica
- Panne no Definida u Otra
- Accidentes
- Trabajos en la Autopista
- Retiros de Objetos en la Autopista
- Patrullajes

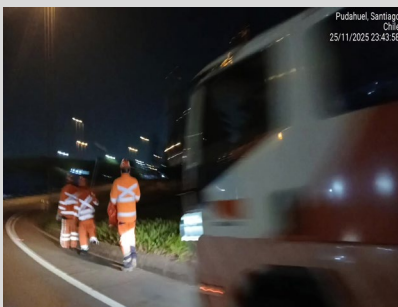
Durante este mes de noviembre 2025 se efectuaron 321 solicitudes de atención en la ruta, realizadas a través de citofonía. El principal requerimiento fue Patrullajes 68.5%.

Gráfico 9: Distribución porcentual de las asistencias

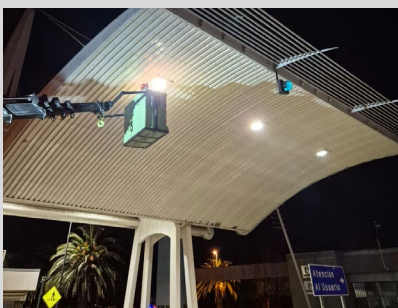
6.- HECHOS RELEVANTES

CONSERVACIÓN VIAL

Eje AMB. Km 0.000. Lazo Nororiente limpieza manual de berma.



Eje AMB. Km 1.480. Mantenimiento a Pórtico P30. Limpieza de antenas, cámara domo, láser.

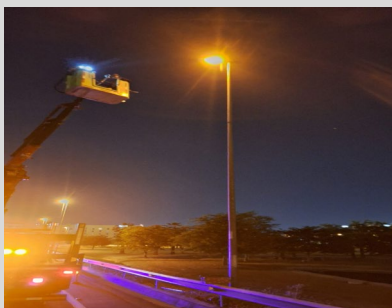


SEGURIDAD VIAL

Eje AMB Km 1.480. Fiscalización sistema de iluminación en Plaza de Peaje.



Eje AMB Km 1.000. Lazo Suroriente. Enlace Américo Vespucio. Tramo A. Reparación luminarias.



MEDIO AMBIENTE

Eje AMB Km 0.250. Sector Enlace Vespucio. Reposición cubresuelo doca.



Eje AMB Km. 0.000. Enlace Américo Vespucio. Mantenición y limpieza espejo de agua.

